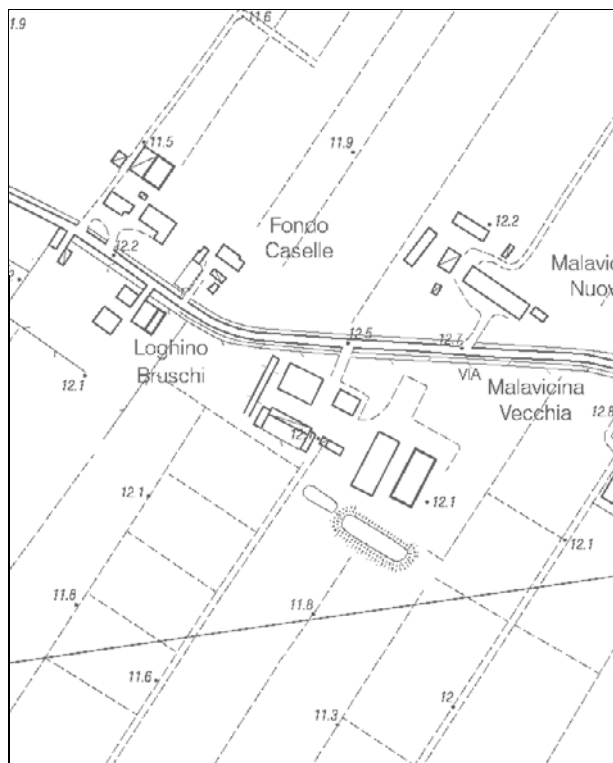


Località: Tramuschio
Via Malavicina, 5

Toponimo: Malavicina vecchia



Carta Tecnica Regionale – Scala 1:5.000



Catasto attuale – Scala 1: 2.000

Dati catastali:

Foglio 6;
Particelle
23, 90



Vincoli e tutele:

Vincolo ministeriale D. Lgs. 42/2004: no
Interesse storico-architettonico: no
Interesse storico-testimoniale: si

Tipologia del complesso:

Abitazione agricola ad elementi separati
(allineati)

Ordinanza di demolizione/opere provvisionali:
no

Presenza di edifici con schede Aedes E:
si



Ortofoto AIMA 2011 – Scala 1:2.000

Edificio A

Danni:

Coperture: -

Strutture orizzontali compromissione degli appoggi delle travi principali

Strutture verticali: lesioni passanti alle strutture portanti con fuori piombo delle murature in corrispondenza dei solai; danni ai collegamenti verticali

Scheda Aedes E: si

Tipo edificio: abitazione

Categoria di intervento del PRG: restauro e risanamento conservativo tipo B

Categoria di tutela PdRIC/RUE: **EDIFICIO CON TUTELA DEL PIANO REGOLATORE NON CONFERMATA**

Edificio B

Danni:

Coperture: -

Strutture orizzontali: parziale crollo del solaio della stalla

Strutture verticali: lesioni ai pilastri portanti con fessurazioni per torsione, disgregazione dei pilastri in corrispondenza degli appoggi dove sono presenti lesioni con murature fuori piombo

Scheda Aedes E: si

Tipo edificio: stalla-fienile

Categoria di intervento PRG: restauro e risanamento conservativo tipo B

Categoria di tutela PdRIC/RUE: categoria 2 – sottocategoria 2.4

STATO EDIFICI POST-SISMA (luglio 2013)
Edificio A



Foto 1



Foto 2



Foto 3



Foto4-5

Edificio B



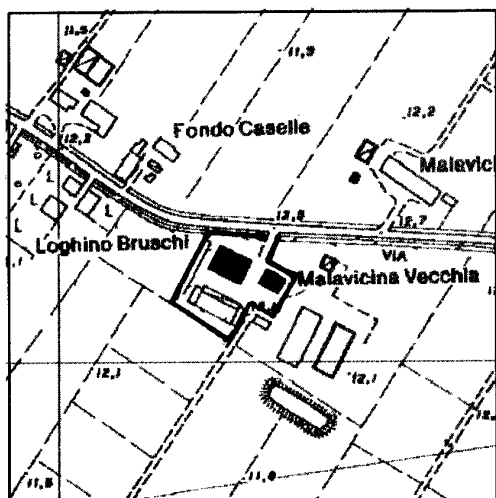
Foto 1



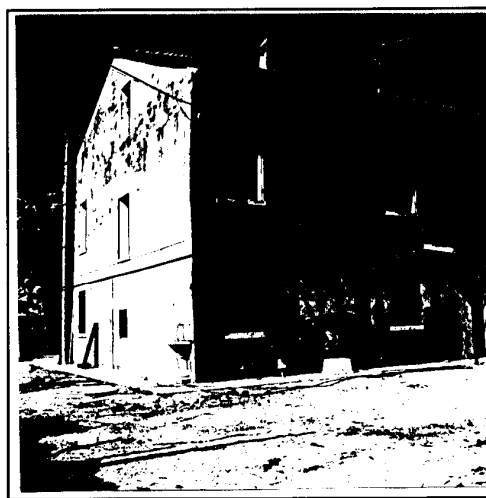
Foto 2

SCHEDATURA BENI CULTURALI IN TERRITORIO EXTRAURBANO – PRGV 2001: Dati generali

| | | |
|---------------------------------------|---|--------------------|
| TIPOLOGIA DI INTERVENTO A2b | Via Malavicina n° 5 - Tramuschio Toponimo: Malavicina Vecchia | SCHEDA 3 |
|---------------------------------------|---|--------------------|



Riferimento Cartografico CTR



Riferimento Fotografico

ELEMENTI IDENTIFICATIVI E DESCRITTIVI GENERALI

Abitazione agricola ad elementi separati.

Stato di conservazione: buono.

Epoca di costruzione: fino al 1800.

Servizi annessi: fienile-stalla.

Stato di conservazione: buono.

Epoca di costruzione: fino al 1800.

Si segnala il corretto recupero del fienile-stalla dotato di gelosie in ottimo stato di conservazione e di una mangiatoia passante anch'essa recuperata.

SCHEDATURA BENI CULTURALI IN TERRITORIO EXTRAURBANO – PRGV 2001: Fotografie

