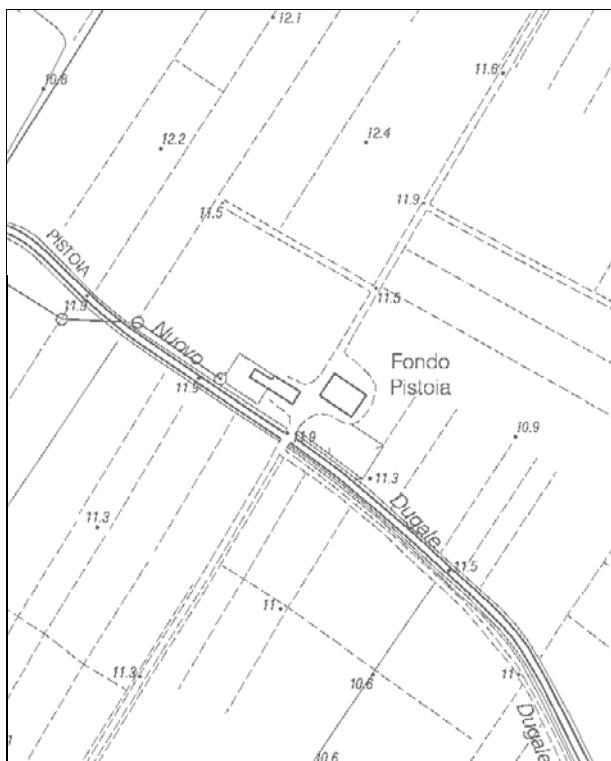


Località: Tramuschio
Via Pistoia, 1, 3

Toponimo: Pistoia



Carta Tecnica Regionale – Scala 1:5.000

Dati catastali:
Foglio 3;
Particelle
169, 170, 171,
172



Vincoli e tutele:
Vincolo ministeriale D. Lgs. 42/2004: no
Interesse storico-architettonico: no
Interesse storico-testimoniale: si

Tipologia del complesso:
Abitazione agricola ad elementi separati
(allineati)

Ordinanza di demolizione/opere provvisionali:
no

Presenza di edifici con schede Aedes E:
si



Catasto attuale – Scala 1: 2.000



Ortofoto AIMA 2011 – Scala 1:2.000

Edificio Aa

Danni:

Coperture: danni al manto di copertura

Strutture orizzontali: -

Strutture verticali: lesioni alle murature perimetrali

Scheda Aedes E: si

Tipo edificio: abitazione

Categoria di intervento PRG: restauro e risanamento conservativo tipo B

Categoria di tutela PdRIC/RUE: categoria 2 – sottocategoria 2.2

Edificio Ab

Danni:

Coperture: crollo di una modesta porzione della copertura

Strutture orizzontali: -

Strutture verticali: crollo di una porzione della muratura perimetrale lato sud

Scheda Aedes E: si

Tipo edificio: proservizi

Categoria di intervento PRG: restauro e risanamento conservativo tipo B

Categoria di tutela PdRIC/RUE: categoria 2 – sottocategoria 2.4

Edificio B

Danni:

Coperture: -

Strutture orizzontali: -

Strutture verticali: fessurazioni nelle murature perimetrali e parziale crollo delle gelosie

Scheda Aedes E: si

Tipo edificio: stalla-fienile

Categoria di intervento PRG: restauro e risanamento conservativo tipo B

Categoria di tutela PdRIC/RUE: categoria 2 – sottocategoria 2.4

STATO EDIFICI PRE-SISMA (maggio 2010)
Edificio A



Foto 1



Foto 2

Edificio B



Foto 1



Foto 2

STATO EDIFICI POST-SISMA (luglio 2013)
Edificio Aa



Foto 1



Foto 2

Edificio Ab



Foto 1



Foto 2

Edificio B



Foto 1



Foto 2

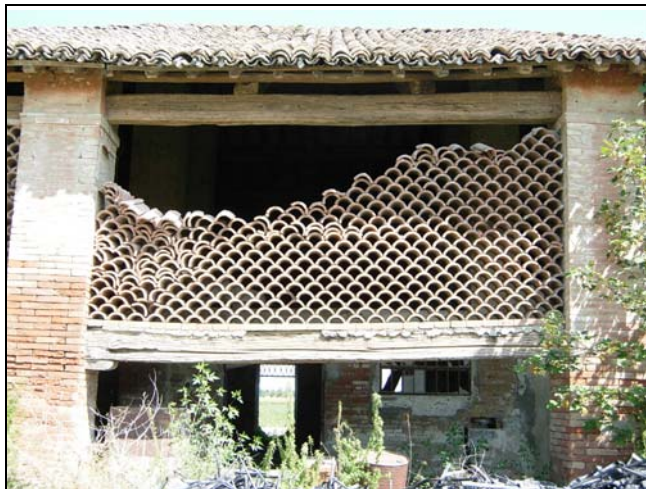


Foto 3



Foto 4



Foto 5



Foto 6



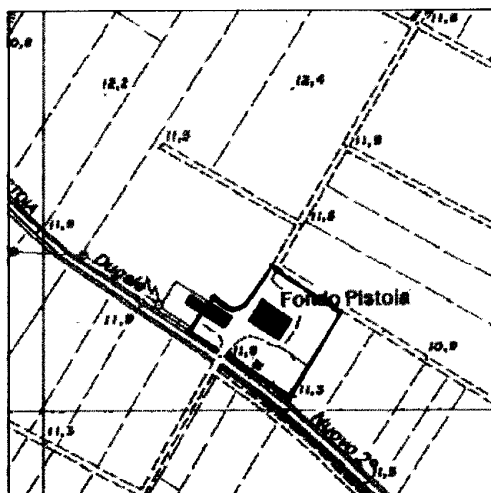
Foto 7



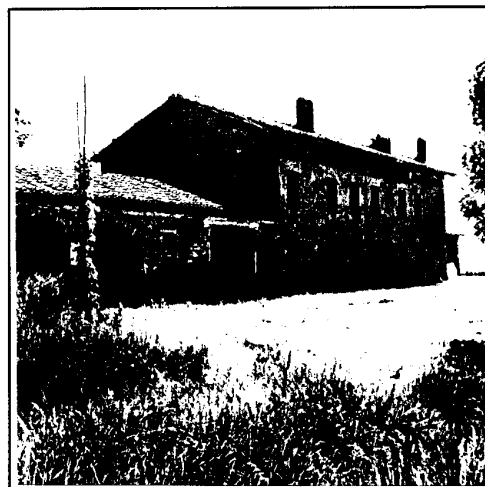
Foto 8

SCHEDATURA BENI CULTURALI IN TERRITORIO EXTRAURBANO – PRGV 2001: Dati generali

TIPOLOGIA DI INTERVENTO A2b	Via Pistoia n° 1 - 3 - Tramuschio Toponimo: Pistoia	SCHEDA 6
---------------------------------------	--	--------------------



Riferimento Cartografico CTR



Riferimento Fotografico

ELEMENTI IDENTIFICATIVI E DESCRITTIVI GENERALI

Abitazione agricola ad elementi separati vuota.

Stato di conservazione: mediocre.

Epoca di costruzione: 1872.

Servizi annessi: fienile-stalla.

Stato di conservazione: mediocre.

Epoca di costruzione: 1872.

L'intero complesso risulta tipologicamente interessante: è infatti costituito da un edificio a due piani adibito ad abitazione accorpato ad una bassa porcilaia loggiata e dal fienile-stalla dotato, oltre che di una serie ben conservata di gelosie, di un pilastro a pianta ottagonale in mattoni, probabilmente molto più antico della costruzione, utilizzato per sorreggere una delle travi lignee portanti i tamponamenti decorativi.

SCHEDATURA BENI CULTURALI IN TERRITORIO EXTRAURBANO – PRGV 2001: Fotografie

