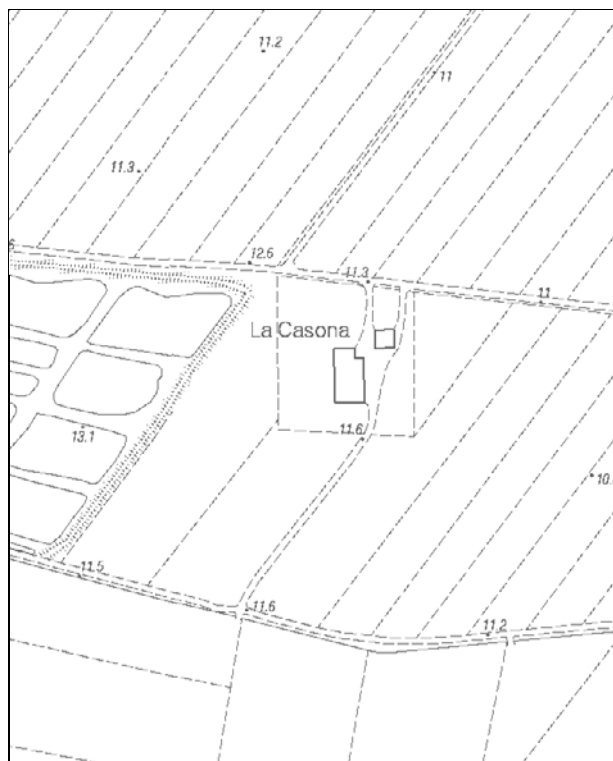


*Località:* Tramuschio  
Via Statale nord, 178

*Toponimo:* Casona San Mauro



*Dati catastali:*

Foglio 14;  
Particelle  
12, 13



*Vincoli e tutele:*

Vincolo ministeriale D. Lgs. 42/2004: no  
Interesse storico-architettonico: no  
Interesse storico-testimoniale: si

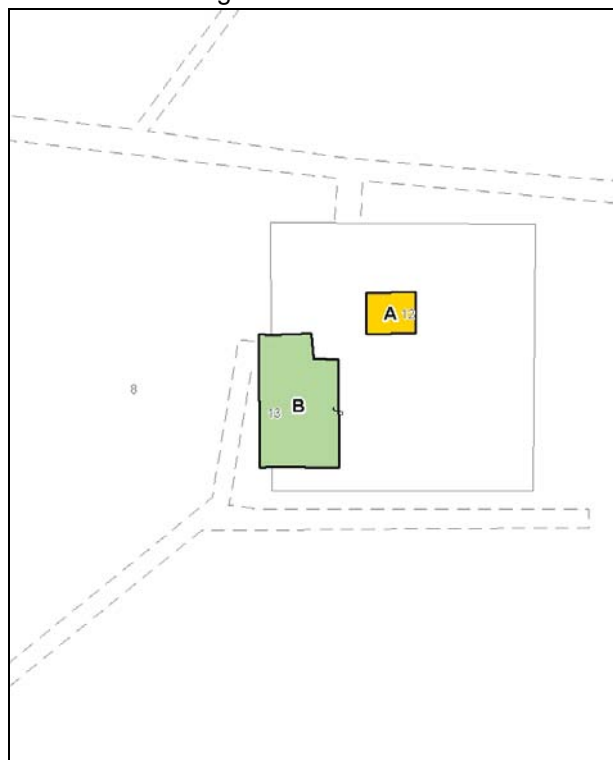
*Tipologia del complesso:*

Abitazione agricola ad elementi separati (a scacchiera)

*Ordinanza di demolizione/opere provvisionali:*  
no

*Presenza di edifici con schede Aedes E:*  
no

Carta Tecnica Regionale – Scala 1:5.000



Catasto attuale – Scala 1: 2.000



Ortofoto AIMA 2011 – Scala 1:2.000

**Edificio A**

*Danni:*

Coperture: -

Strutture orizzontali: -

Strutture verticali: -

*Scheda Aedes E:* no

*Tipo edificio:* abitazione

*Categoria di intervento PRG:* restauro e risanamento conservativo tipo A

*Categoria di tutela PdRIC/RUE:* categoria 2 – sottocategoria 2.2

**Edificio B**

*Danni:*

Coperture: -

Strutture orizzontali: -

Strutture verticali: -

*Scheda Aedes E:* no

*Tipo edificio:* stalla-fienile

*Categoria di intervento PRG:* restauro e risanamento conservativo tipo A

*Categoria di tutela PdRIC/RUE:* categoria 2 – sottocategoria 2.4

**STATO EDIFICI POST-SISMA (luglio 2013)**

**Edificio A**



Foto 1



Foto 2



Foto 3



Foto 4

**Edificio B**



Foto 1



Foto 2





Foto 3



Foto 4



Foto 5



Foto 6



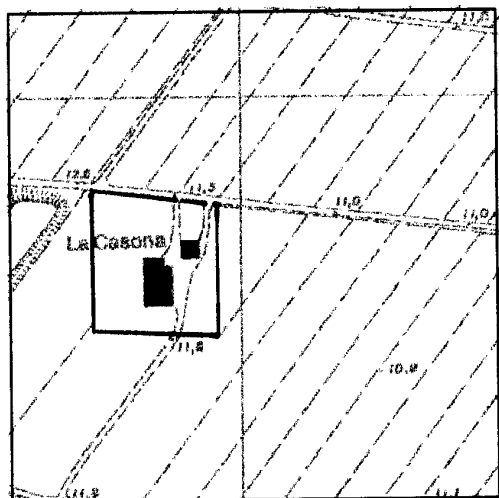
Foto 7



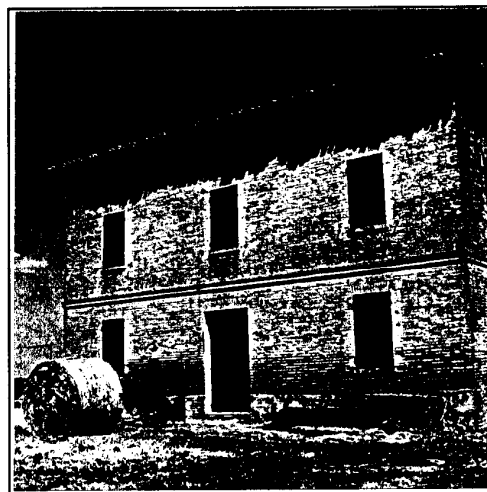
Foto 8

**SCHEDATURA BENI CULTURALI IN TERRITORIO EXTRAURBANO – PRGV 2001: Dati generali**

TIPOLOGIA DI INTERVENTO <b>A2a</b>	<b>Via Statale n°12- Tramuschio</b> Toponimo: Casona San Mauro	SCHEDA <b>10</b>
---------------------------------------	---	---------------------



Riferimento Cartografico CTR



Riferimento Fotografico

**ELEMENTI IDENTIFICATIVI E DESCRITTIVI GENERALI**

Abitazione agricola a elementi separati.

Stato di conservazione: cattivo.

Epoca di costruzione: 1900.

Servizi annessi: fienile-stalla.

Stato di conservazione: mediocre.

Epoca di costruzione: fino al 1900.

Si segnala il parziale crollo del tetto dell'abitazione che risulta vuota.



**SCHEDATURA BENI CULTURALI IN TERRITORIO EXTRAURBANO – PRGV 2001: Fotografie**

SCHEDA 10



Rilievo fotografico



Rilievo fotografico