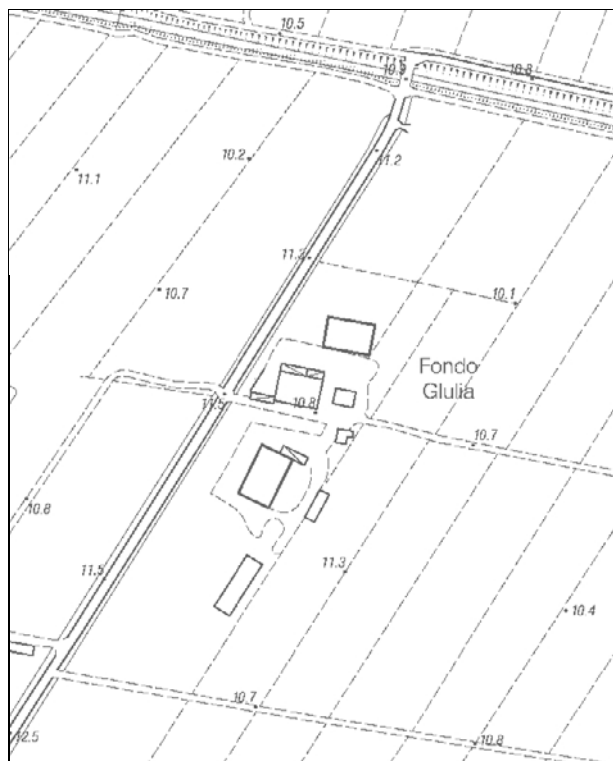


Località: Quarantoli
Via Argine Nuovo, 8

Toponimo: La Giulia



Dati catastali:

Foglio 16;
Particelle
4, 5



Vincoli e tutele:

Vincolo ministeriale D. Lgs. 42/2004: no
Interesse storico-architettonico: no
Interesse storico-testimoniale: si

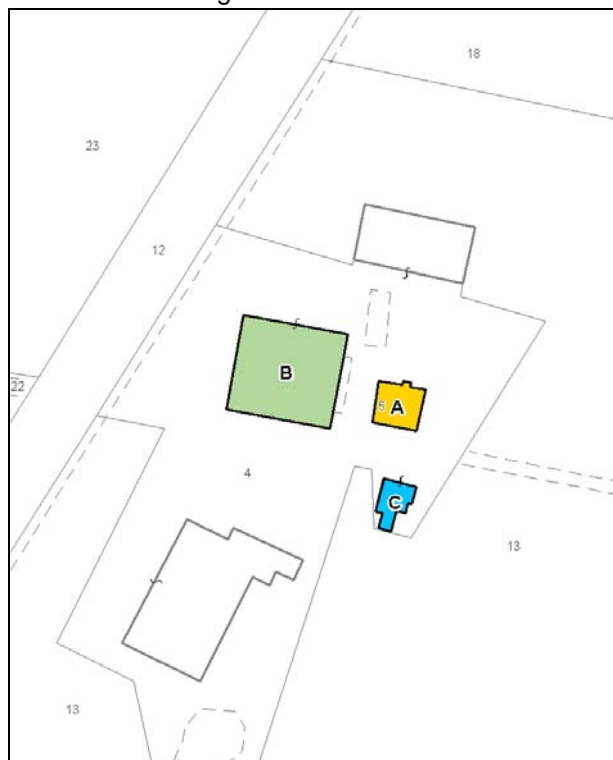
Tipologia del complesso:

Abitazione agricola ad elementi separati
(allineati)

Ordinanza di demolizione/opere provvisionali:
no

Presenza di edifici con schede Aedes E:
no

Carta Tecnica Regionale – Scala 1:5.000



Catasto attuale – Scala 1: 2.000



Ortofotografia AIMA 2011 – Scala 1:2.000

Edificio A

Danni:

Coperture: -

Strutture orizzontali: -

Strutture verticali: -

Scheda Aedes E: no

Tipo edificio: abitazione

Categoria di intervento PRG: restauro e risanamento conservativo tipo A

Categoria di tutela PdRIC/RUE: categoria 2 – sottocategoria 2.2

Edificio B

Danni:

Coperture: -

Strutture orizzontali: -

Strutture verticali: -

Scheda Aedes E: no

Tipo edificio: stalla-fienile

Categoria di intervento PRG: restauro e risanamento conservativo tipo A

Categoria di tutela PdRIC/RUE: categoria 2 – sottocategoria 2.4

Edificio C

Danni:

Coperture: -

Strutture orizzontali: -

Strutture verticali: -

Scheda Aedes E: no

Tipo edificio: proservizi

Categoria di intervento PRG: restauro e risanamento conservativo tipo A

Categoria di tutela PdRIC/RUE: **EDIFICIO CON TUTELA DEL PIANO REGOLATORE NON CONFERMATA**

STATO EDIFICI POST-SISMA (agosto 2013)

Edificio A



Foto 1



Foto 2



Edificio B



Foto 1



Foto 2



Foto 3



Foto 4



Foto 5



Foto 6



Foto 7

Edificio C



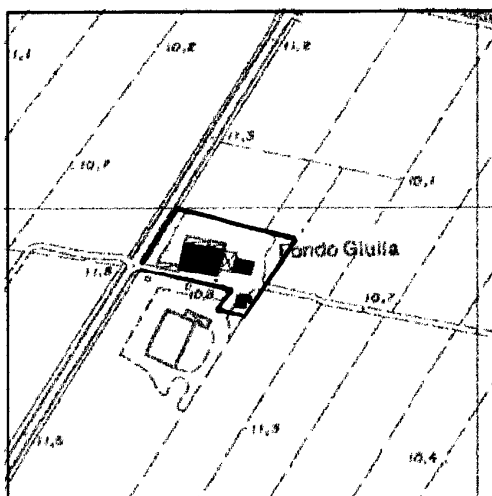
Foto 1



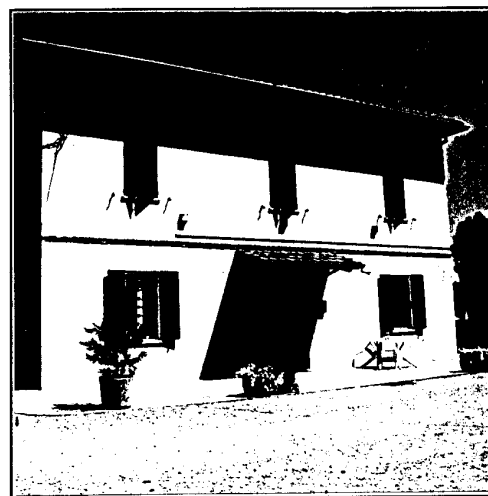
Foto 2

SCHEDATURA BENI CULTURALI IN TERRITORIO EXTRAURBANO – PRGV 2001: Dati generali

TIPOLOGIA DI INTERVENTO A2a	Via Argine Nuovo n° 6 - Quarantoli Toponimo: La Giulia	SCHEDA 11
---------------------------------------	---	---------------------



Riferimento Cartografico CTR



Riferimento Fotografico

ELEMENTI IDENTIFICATIVI E DESCRITTIVI GENERALI

Abitazione agricola ad elementi separati.

Stato di conservazione: buono.

Epoca di costruzione: 1912.

Servizi annessi: fienile-stalla.

Stato di conservazione: buono.

Epoca di costruzione: 1912.

SCHEDATURA BENI CULTURALI IN TERRITORIO EXTRAURBANO – PRGV 2001: Fotografie

SCHEDA 11



Rilievo fotografico



Rilievo fotografico