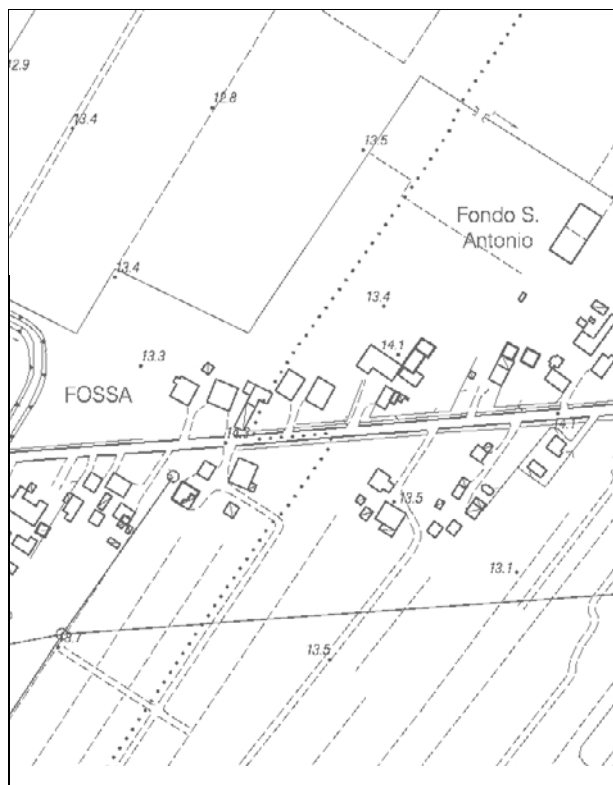


Località: Santa Giustina Vigona
Via Nocedella, 42

Toponimo: -



Carta Tecnica Regionale – Scala 1:5.000

Dati catastali:
Foglio 49;
Particelle
37, 38



Vincoli e tutele:
Vincolo ministeriale D. Lgs. 42/2004: no
Interesse storico-architettonico: no
Interesse storico testimoniale: si

Tipologia del complesso:
Abitazione agricola ad elementi separati
(allineati)

Ordinanza di demolizione/opere provvisionali:
no

Presenza di edifici con schede Aedes E:
si



Catasto attuale – Scala 1: 2.000



Ortofoto AIMA 2011 – Scala 1:2.000

Edificio A

Danni:

Coperture: -

Strutture orizzontali: -

Strutture verticali: -

Scheda Aedes E: no

Tipo edificio: abitazione

Categoria di intervento PRG: restauro e risanamento conservativo tipo B

Categoria di tutela PdRIC/RUE: categoria 2 – sottocategoria 2.2

Edificio B

Danni:

Coperture: -

Strutture orizzontali: -

Strutture verticali: -

Scheda Aedes E: si

Tipo edificio: stalla-fienile

Categoria di intervento PRG: restauro e risanamento conservativo tipo B

Categoria di tutela PdRIC/RUE: categoria 2 – sottocategoria 2.4

STATO EDIFICI POST-SISMA (agosto 2013)

Edificio A



Foto 1



Foto 2

Edificio B



Foto 1



Foto 2



Foto 3



Foto 4



Foto 5



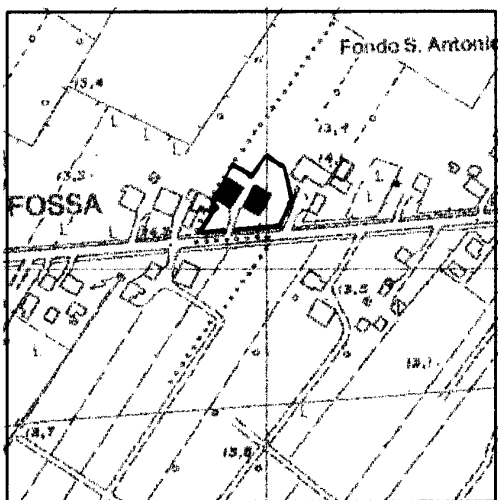
Foto 6



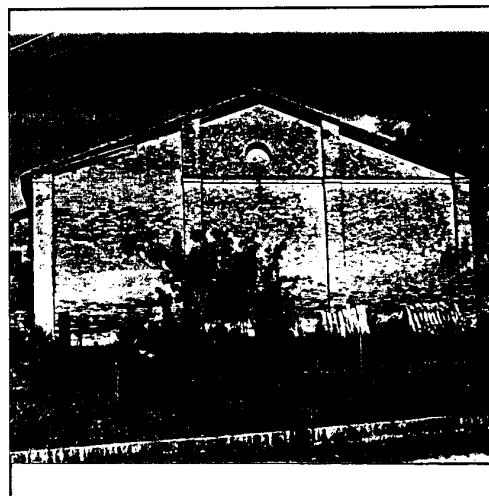
Foto 7

SCHEDATURA BENI CULTURALI IN TERRITORIO EXTRAURBANO – PRGV 2001: Dati generali

TIPOLOGIA DI INTERVENTO A2b	Via Nocedella n° 40 - S. Giustina Vigona Toponimo:	SCHEDA 13
---------------------------------------	---	---------------------



Riferimento Cartografico CTR



Riferimento Fotografico

ELEMENTI IDENTIFICATIVI E DESCRITTIVI GENERALI

Abitazione agricola ad elementi separati.

Stato di conservazione: mediocre.

Epoca di costruzione: fino al 1900.

Servizi annessi: fienile-stalla.

Stato di conservazione: mediocre.

Epoca di costruzione: fino al 1900.

Si segnala la presenza di una meridiana in cattivo stato di conservazione sul prospetto principale del fienile-stalla.

SCHEDATURA BENI CULTURALI IN TERRITORIO EXTRAURBANO – PRGV 2001: Fotografie

