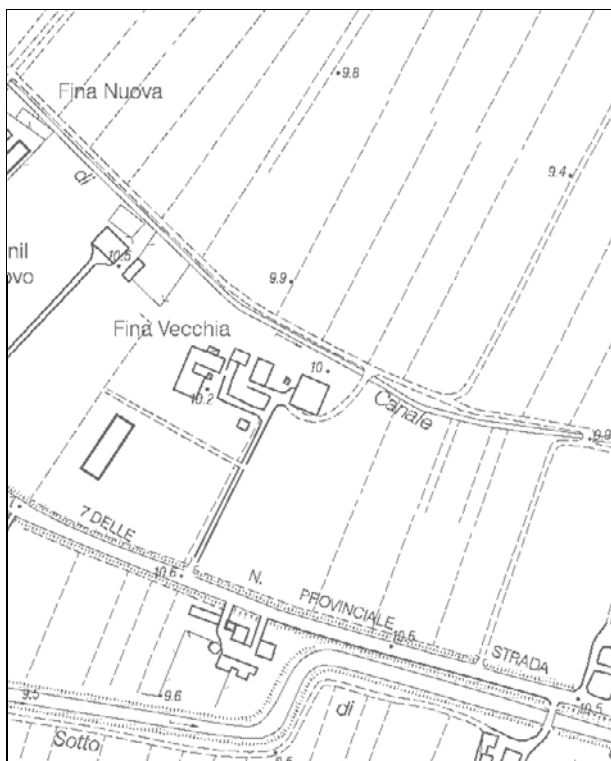
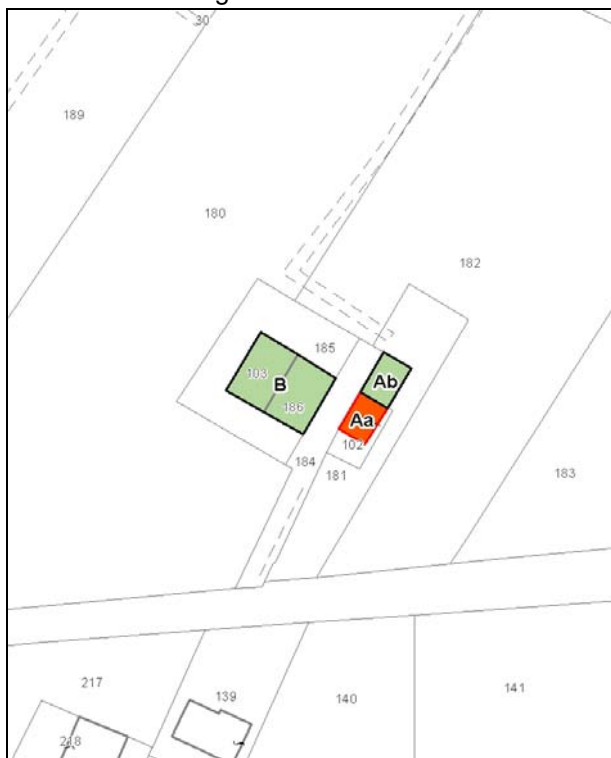


**Località:** Santa Giustina Vigona  
Via Nocedella, 2, 4

**Toponimo:** -



Carta Tecnica Regionale – Scala 1:5.000



Catasto attuale – Scala 1: 2.000

**Dati catastali:**  
Foglio 49;  
Particelle  
102, 103, 181,  
184, 185, 186



**Vincoli e tutele:**  
Vincolo ministeriale D. Lgs. 42/2004: no  
Interesse storico-architettonico: si  
Interesse storico testimoniale: si

**Tipologia del complesso:**  
Abitazione agricola ad elementi separati  
(allenati)

**Ordinanza di demolizione/opere provvisionali:**  
no

**Presenza di edifici con schede Aedes E:**  
si



Ortofoto AIMA 2011 – Scala 1:2.000

### **Edificio Aa**

*Danni:*

Coperture: puntellatura arco piano sottotetto

Strutture orizzontali: distacco delle travi in legno del secondo solaio

Strutture verticali: lesioni nelle pareti con evidente spanciamiento della parete muraria esterna

*Scheda Aedes E:* si

*Tipo edificio:* abitazione

*Categoria di intervento PRG:* restauro e risanamento conservativo tipo B

*Categoria di tutela PdRIC/RUE:* categoria 2 – sottocategoria 2.1

### **Edificio Ab**

*Danni:*

Coperture: -

Strutture orizzontali: -

Strutture verticali:

*Scheda Aedes E:* si

*Tipo edificio:* abitazione secondaria

*Categoria di intervento PRG:* restauro e risanamento conservativo tipo B

*Categoria di tutela PdRIC/RUE:* categoria 2 – sottocategoria 2.4

### **Edificio B**

*Danni:*

Coperture: -

Strutture orizzontali: -

Strutture verticali: rottura di pilastri isolati in muratura e tamponamenti esterni con meccanismo di ribaltamento in atto e perdita di piombo su una delle due facciate che subiscono la spinta in copertura

*Scheda Aedes E:* si

*Tipo edificio:* stalla-fienile

*Categoria di intervento PRG:* restauro e risanamento conservativo tipo B

*Categoria di tutela PdRIC/RUE:* categoria 2 – sottocategoria 2.4

**STATO EDIFICI PRE-SISMA (marzo 2012)**

**Edificio A**



Foto 1

**Edificio B**



Foto 1

**STATO EDIFICI POST-SISMA (luglio 2013)**

**Edificio Aa**



Foto 1

**Edificio Ab**



Foto 2



Foto 3

**Edificio B**



Foto 1

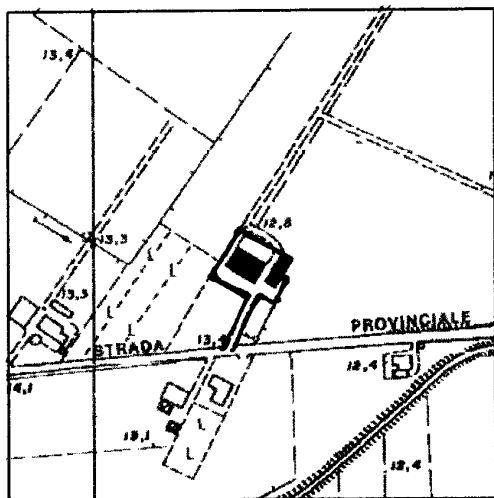


Foto 2

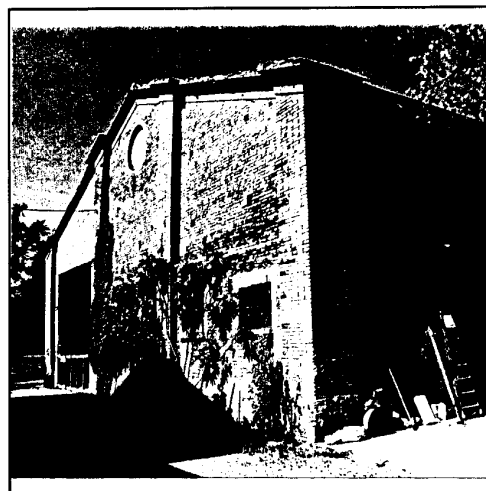


**SCHEDATURA BENI CULTURALI IN TERRITORIO EXTRAURBANO – PRGV 2001: Dati generali**

TIPOLOGIA DI INTERVENTO <b>A2b</b>	Via Nocedella n° 2 - S. Giustina Vigona Toponimo:	SCHEDA <b>16</b>
---------------------------------------	--	---------------------



Riferimento Cartografico CTR



Riferimento Fotografico

**ELEMENTI IDENTIFICATIVI E DESCRITTIVI GENERALI**

Abitazione agricola ad elementi separati.

Stato di conservazione: mediocre.

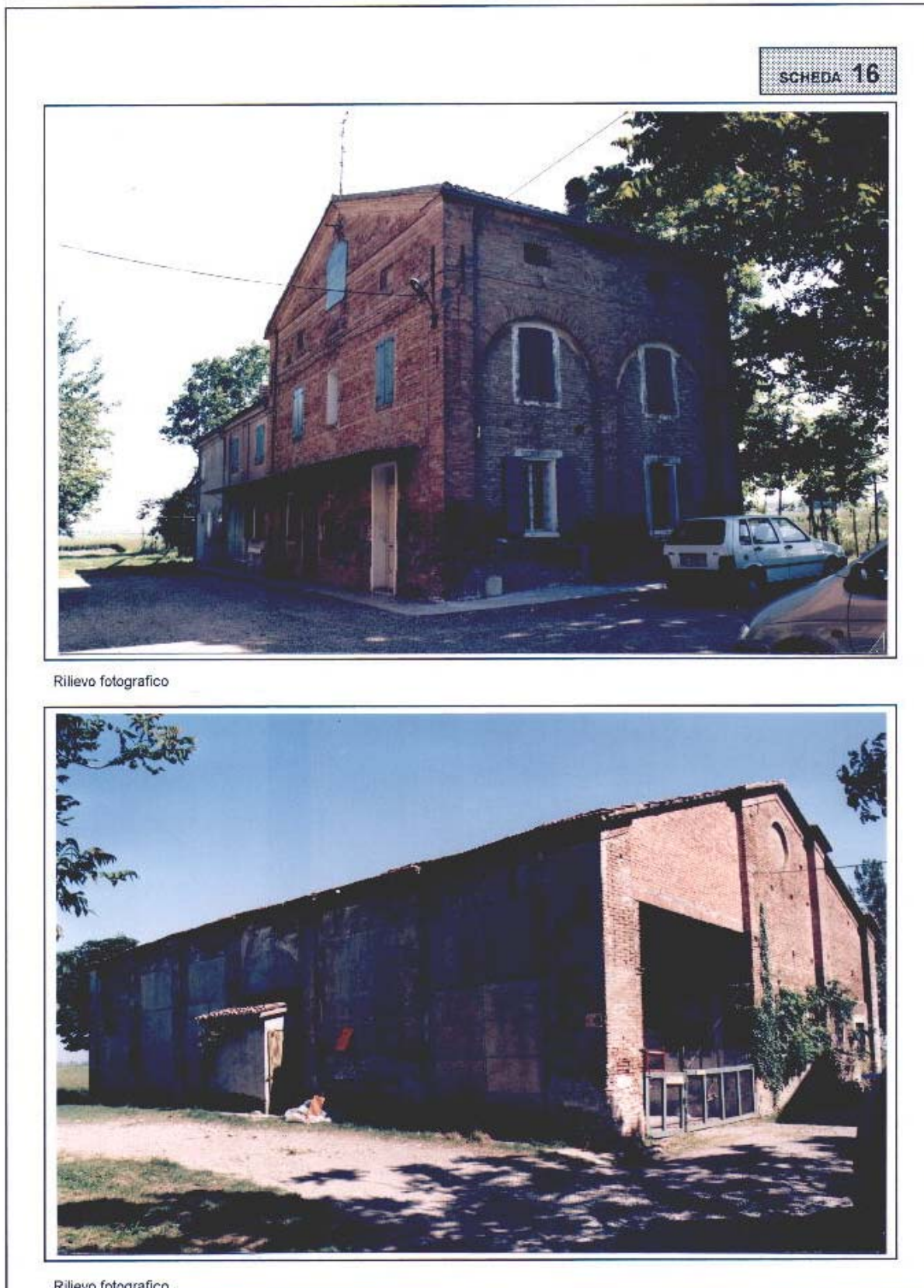
Epoca di costruzione: fino al 1800.

Servizi annessi: fienile-stalla.

Stato di conservazione: cattivo.

Epoca di costruzione: fino al 1800.

**SCHEDATURA BENI CULTURALI IN TERRITORIO EXTRAURBANO – PRGV 2001: Fotografie**



Rilievo fotografico

Rilievo fotografico