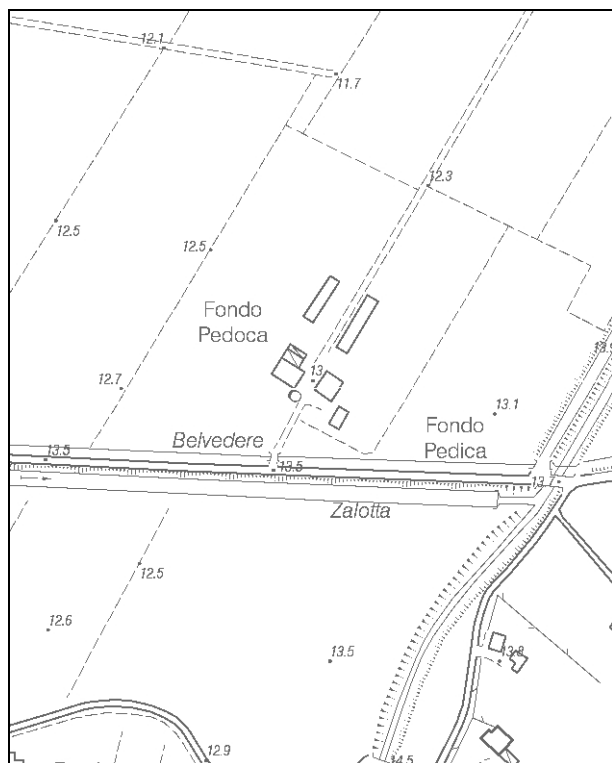
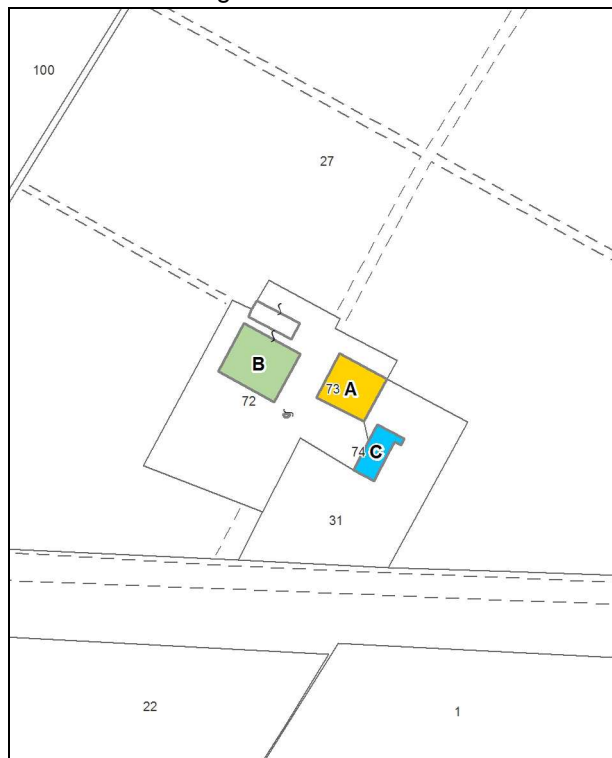


**Località:** Quarantoli  
Via Valli, 25

**Toponimo:** Il Monte

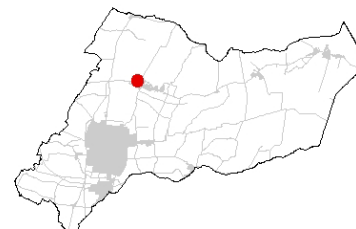


Carta Tecnica Regionale – Scala 1:5.000



Catasto attuale – Scala 1: 2.000

**Dati catastali:**  
Foglio 32;  
Particelle  
28, 29, 30, 31

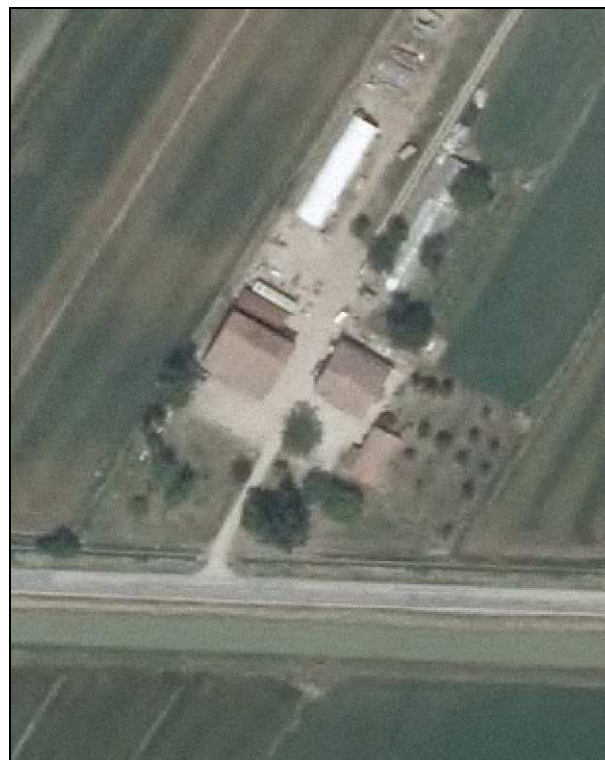


**Vincoli e tutele:**  
Vincolo ministeriale D. Lgs. 42/2004: no  
Interesse storico-architettonico: no  
Interesse storico-testimoniale: si

**Tipologia del complesso:**  
Abitazione agricola ad elementi separati (a scacchiera)

**Ordinanza di demolizione/opere provvisionali:**  
no

**Presenza di edifici con schede Aedes E:**  
si



Ortofoto AIMA 2011 – Scala 1:2.000

### **Edificio A**

*Danni:*

Coperture: -

Strutture orizzontali: -

Strutture verticali: -

*Scheda Aedes E:* no

*Tipo edificio:* abitazione

*Categoria di intervento PRG:* restauro e risanamento conservativo tipo B

*Categoria di tutela PdRIC/RUE:* categoria 2 – sottocategoria 2.2

### **Edificio B**

*Danni:*

Coperture: -

Strutture orizzontali:

Strutture verticali: fessurazioni nelle strutture portanti e nei punti di appoggio delle travi di copertura

*Scheda Aedes E:* si

*Tipo edificio:* stalla-fienile

*Categoria di intervento PRG:* restauro e risanamento conservativo tipo B

*Categoria di tutela PdRIC/RUE:* categoria 2 – sottocategoria 2.4

### **Edificio C**

*Danni:*

Coperture: manto di copertura inesistente

Strutture orizzontali: -

Strutture verticali: crollo parziale delle murature portanti

*Scheda Aedes E:* si

*Tipo edificio:* proservizi

*Categoria di intervento PRG:* restauro e risanamento conservativo tipo B

*Categoria di tutela PdRIC/RUE:* **EDIFICIO CON TUTELA NON CONFERMATA**

**STATO EDIFICI POST-SISMA (luglio 2013)**  
**Edificio A**



Foto 1



Foto 2

**Edificio B**



Foto 1



Foto 2

**Edificio C**

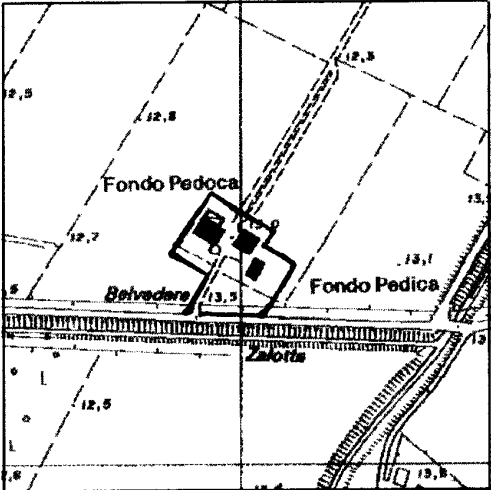
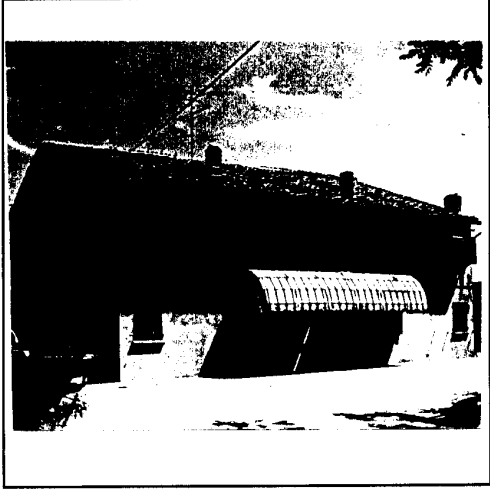


Foto 1



Foto 2

**SCHEDATURA BENI CULTURALI IN TERRITORIO EXTRAURBANO – PRGV 2001: Dati generali**

TIPOLOGIA DI INTERVENTO <b>A2b</b>	Via Valli n° 25 - Quarantoli Toponimo: Il Monte	SCHEDA <b>20</b>
		
Riferimento Cartografico CTR	Riferimento Fotografico	
<p style="text-align: center;"><b><u>ELEMENTI IDENTIFICATIVI E DESCRITTIVI GENERALI</u></b></p> <p>Abitazione agricola ad elementi separati. Stato di conservazione: buono. Epoca di costruzione: fino al 1800.</p> <p>Servizi annessi: fienile-stalla. Stato di conservazione: mediocre. Epoca di costruzione: fino al 1800.</p> <p>Si segnala la presenza di superfetazioni sia relative all'abitazione che al fienile-stalla.</p>		

**SCHEDATURA BENI CULTURALI IN TERRITORIO EXTRAURBANO – PRGV 2001: Fotografie**

SCHEDA 20



Rilievo fotografico



Rilievo fotografico