



### **Edificio Aa**

*Danni:*

Coperture: non più presenti

Strutture orizzontali: completamente crollate

Strutture verticali: murature perimetrali e murature portanti interne quasi integralmente crollate

*Scheda Aedes E:* no

*Tipo edificio:* abitazione

*Categoria di intervento PRG:* restauro e risanamento conservativo tipo B

*Categoria di tutela del PdRIC/RUE:* **EDIFICIO CON TUTELA DEL PIANO REGOLATORE NON CONFERMATA**

NOTA: L'abitazione presentava già a maggio 2011 parte della copertura completamente crollata.

### **Edificio Ab**

*Danni:*

Coperture: parzialmente crollata nel lato orientale e in quello occidentale

Strutture orizzontali: solaio della stalla interamente crollato

Strutture verticali: murature portanti crollate nel prospetto est e a nord; gravi lesioni alle arcate del portico

*Scheda Aedes E:* no

*Tipo edificio:* stalla-fienile

*Categoria di intervento PRG:* restauro e risanamento conservativo tipo B

*Categoria di tutela del PdRIC/RUE:* **EDIFICIO CON TUTELA DEL PIANO REGOLATORE NON CONFERMATA**

### **Edificio B**

*Danni:*

Coperture:

Strutture orizzontali:

Strutture verticali:

*Scheda Aedes E:* -

*Tipo edificio:* proservizi

*Categoria di intervento PRG:* restauro e risanamento conservativo tipo B

*Categoria di tutela del PdRIC/RUE:* **EDIFICIO CON TUTELA DEL PIANO REGOLATORE NON CONFERMATA**

NOTA: L'edificio già nel 2011 era integralmente crollato (vedi ortofoto).

**STATO EDIFICI POST-SISMA** (luglio 2013)

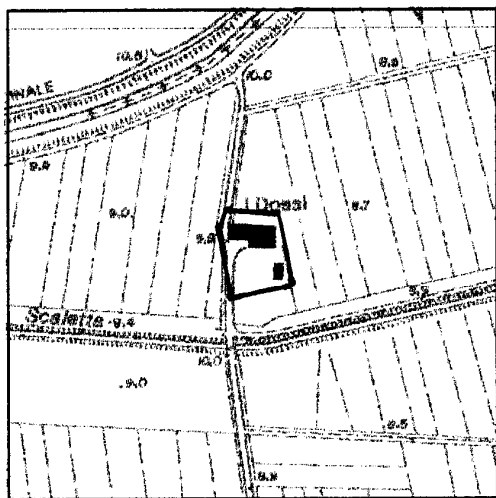
**Edificio Aa/Ab**



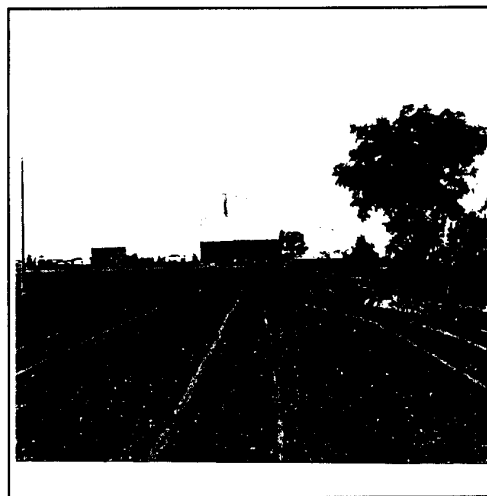
Foto 1

**SCHEDATURA BENI CULTURALI IN TERRITORIO EXTRAURBANO – PRGV 2001: Dati generali**

TIPOLOGIA DI INTERVENTO <b>A2b</b>	Via Cavecchia n° 2 - Gavello Toponimo:	SCHEDA <b>36</b>
---------------------------------------	---	---------------------



Riferimento Cartografico CTR



Riferimento Fotografico

**ELEMENTI IDENTIFICATIVI E DESCRITTIVI GENERALI**

Abitazione agricola ad elementi congiunti.

Stato di conservazione: cattivo.

Epoca di costruzione: fino al 1945

Servizi annessi: fienile-stalla.

Stato di conservazione: cattivo.

Epoca di costruzione: fino al 1945

**SCHEDATURA BENI CULTURALI IN TERRITORIO EXTRAURBANO – PRGV 2001: Fotografie**

<b>SCHEDA 36</b>

Rilievo fotografico

Rilievo fotografico