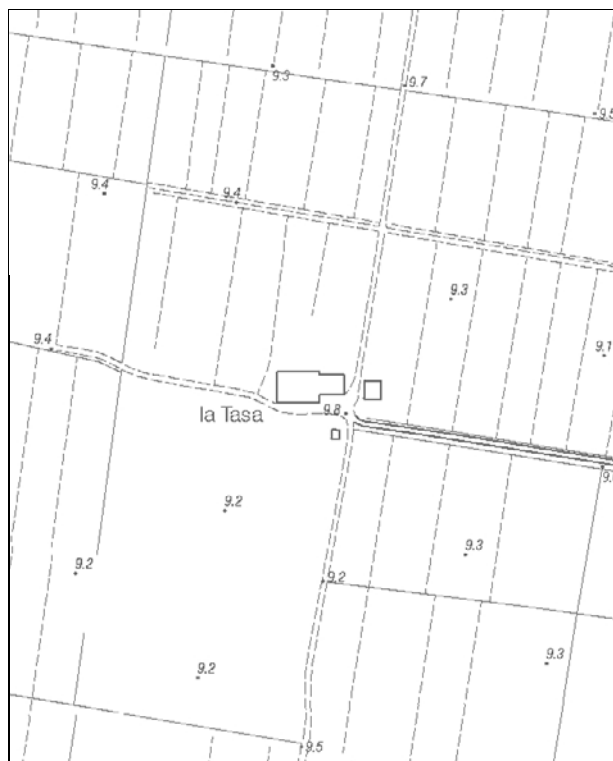


Località: Mortizzuolo
Via Pitoccheria, 5

Toponimo: La Susa



Dati catastali:
Foglio 101;
Particelle
35, 36



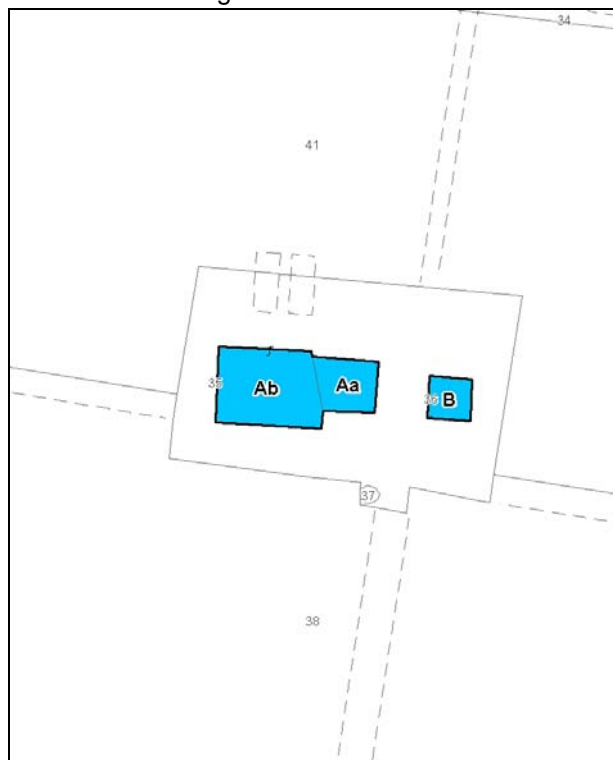
Vincoli e tutele:
Vincolo ministeriale D. Lgs. 42/2004: no
Interesse storico-architettonico: no
Interesse storico-testimoniale: si

Tipologia del complesso:
Abitazione agricola ad elementi congiunti

Ordinanza di demolizione/opere provvisionali:
no

Presenza di edifici con schede Aedes E:
si

Carta Tecnica Regionale – Scala 1:5.000



Catasto attuale – Scala 1: 2.000



Ortofoto AIMA 2011 – Scala 1:2.000

Edificio Aa

Danni:

Coperture: crollo parziale

Strutture orizzontali: -

Strutture verticali: crollo parziale delle murature perimetrali e diffuse lesioni con fuori piombo evidenti nelle pareti orientali

Scheda Aedes E: no

Tipo edificio: abitazione

Categoria di intervento PRG: ristrutturazione edilizia

Categoria di tutela PdRIC: **EDIFICIO CON TUTELA DEL PIANO REGOLATORE NON CONFERMATA**

Edificio Ab

Danni:

Coperture: assenti

Strutture orizzontali: non più presenti

Strutture verticali: quasi completamente crollate

Scheda Aedes E: no

Tipo edificio: stalla-fienile

Categoria di intervento PRG: ristrutturazione edilizia

Categoria di tutela PdRIC: **EDIFICIO CON TUTELA DEL PIANO REGOLATORE NON CONFERMATA**

NOTA: La stalla-fienile presentava già a maggio 2011 buona parte delle strutture portanti crollate, insieme alla copertura.

Edificio B

Danni:

Coperture: assenti

Strutture orizzontali: assenti

Strutture verticali: crollate integralmente

Scheda Aedes E: si

Tipo edificio: proservizi

Categoria di intervento del PRG: ristrutturazione edilizia

Categoria di tutela PdRIC: **EDIFICIO CON TUTELA DEL PIANO REGOLATORE NON CONFERMATA**

NOTA: L'edificio presentava già a maggio 2011 buona parte delle strutture portanti crollate, insieme alla copertura.

STATO EDIFICI POST-SISMA (luglio 2013)

Edificio Aa



Foto 1



Foto 2

Edificio Ab



Foto 1



Foto 2

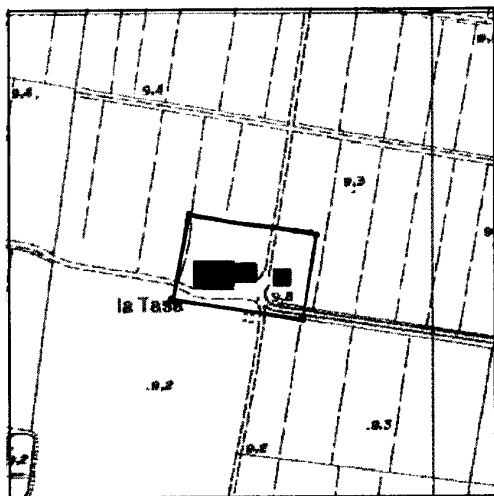
Edificio B



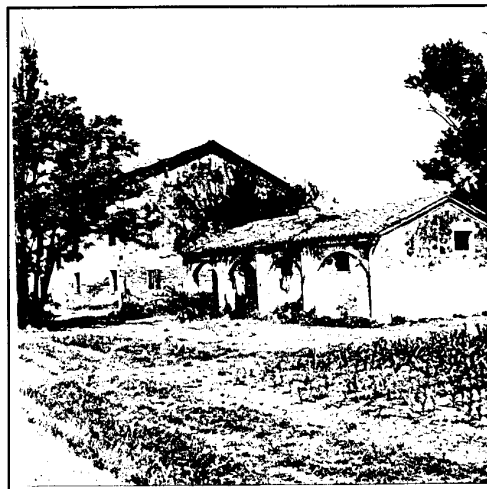
Foto 1

SCHEDATURA BENI CULTURALI IN TERRITORIO EXTRAURBANO – PRGV 2001: Dati generali

TIPOLOGIA DI INTERVENTO A3	Via Pitoccheria n° 9 - Mortizzuolo Toponimo: La Susa	SCHEDA 59
--------------------------------------	---	---------------------



Riferimento Cartografico CTR



Riferimento Fotografico

ELEMENTI IDENTIFICATIVI E DESCRITTIVI GENERALI

Abitazione agricola ad elementi congiunti

Stato di conservazione: cattivo.

Epoca di costruzione: fino al 1900.

Servizi annessi: fienile-stalla.

Stato di conservazione: cattivo.

Epoca di costruzione: fino al 1900.

Si segnala il completo crollo del tetto della barchessa ed il parziale crollo del tetto dell'abitazione agricola disabitata.

SCHEDATURA BENI CULTURALI IN TERRITORIO EXTRAURBANO – PRGV 2001: Fotografie

