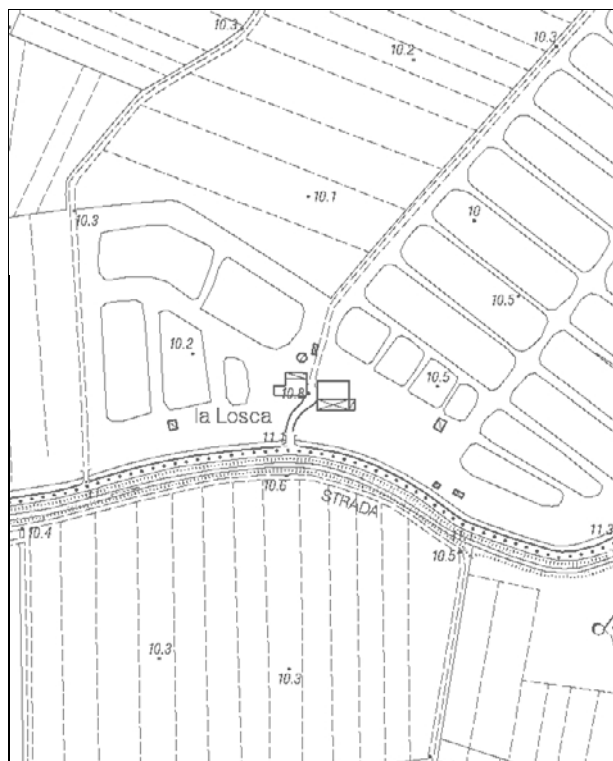


Località: Mortizzuolo
Via Imperiale, 491

Toponimo: La Losca



Carta Tecnica Regionale – Scala 1:5.000



Catasto attuale – Scala 1:2.000

Dati catastali:
Foglio 149;
Particelle
17, 18

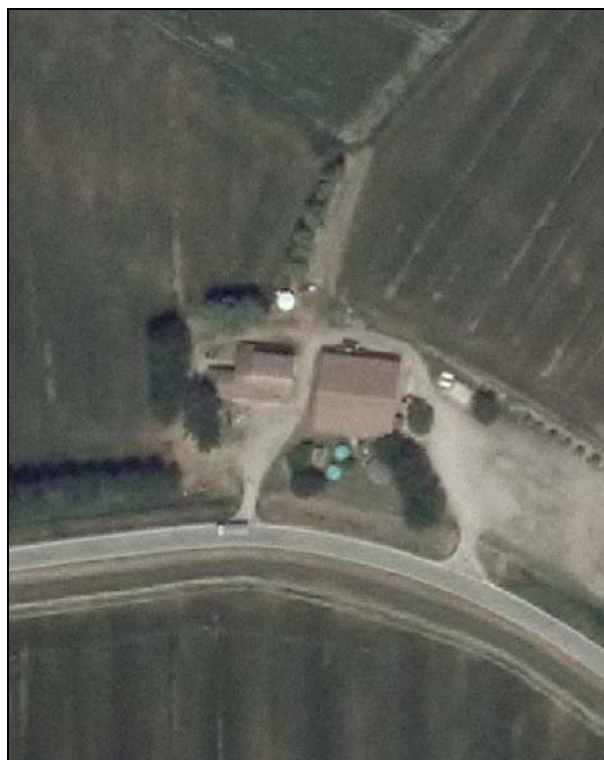


Vincoli e tutele:
Vincolo ministeriale D. Lgs. 42/2004: no
Interesse storico-architettonico: no
Interesse storico-testimoniale: si

Tipologia del complesso:
Abitazione agricola ad elementi separati
(allineati)

Ordinanza di demolizione/opere provvisionali:
no

Presenza di edifici con schede Aedes E:
si



Ortofoto AIMA 2011 – Scala 1:2.000

Edificio Aa

Danni:

Coperture: movimento della copertura

Strutture orizzontali: crolli di parti di solaio

Strutture verticali: fessurazioni nella struttura portante

Scheda Aedes E: si

Tipo edificio: abitazione

Categoria di intervento PRG: ristrutturazione edilizia

Categoria di tutela PdRIC: categoria 2 – sottocategoria 2.4

Edificio Ab

Danni:

Coperture: -

Strutture orizzontali: -

Strutture verticali: -

Scheda Aedes E: si

Tipo edificio: proservizi

Categoria di intervento PRG: ristrutturazione edilizia

Categoria di tutela PdRIC: categoria 2 – sottocategoria 2.4

Edificio B

Danni:

Coperture: -

Strutture orizzontali: -

Strutture verticali: fessurazioni nei pilastri portanti riparate

Scheda Aedes E: no

Tipo edificio: stalla-fienile

Categoria di intervento del PRG: ristrutturazione edilizia

Categoria di tutela PdRIC: categoria 2 – sottocategoria 2.4

STATO EDIFICI POST-SISMA (luglio 2013)

Edificio Aa/Ab



Foto 1



Foto 2

Edificio B



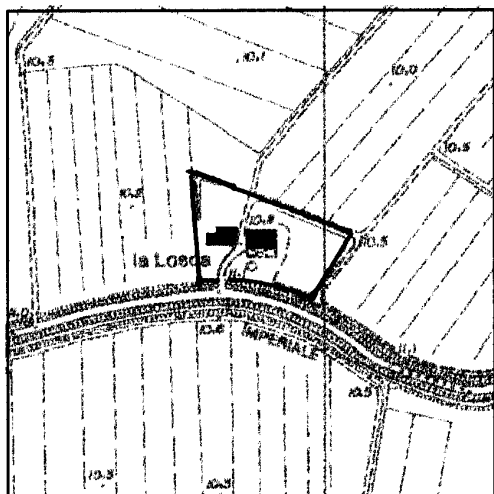
Foto 1



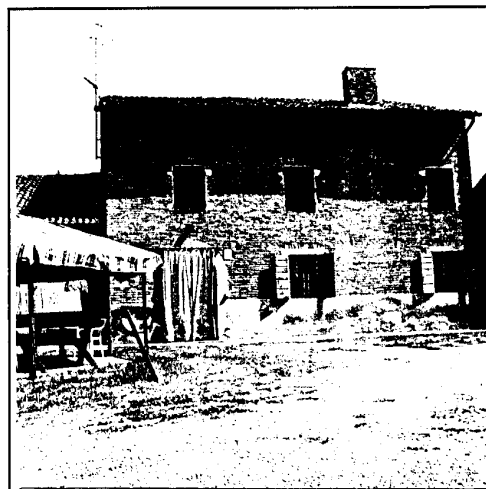
Foto 2

SCHEDATURA BENI CULTURALI IN TERRITORIO EXTRAURBANO – PRGV 2001: Dati generali

TIPOLOGIA DI INTERVENTO A3	Via Imperiale n° 377 - Mortizzuolo Toponimo: La Losca	SCHEDA 61
--------------------------------------	---	---------------------



Riferimento Cartografico CTR



Riferimento Fotografico

ELEMENTI IDENTIFICATIVI E DESCRITTIVI GENERALI

Azienda agrituristica ad elementi separati.

Stato di conservazione: buono.

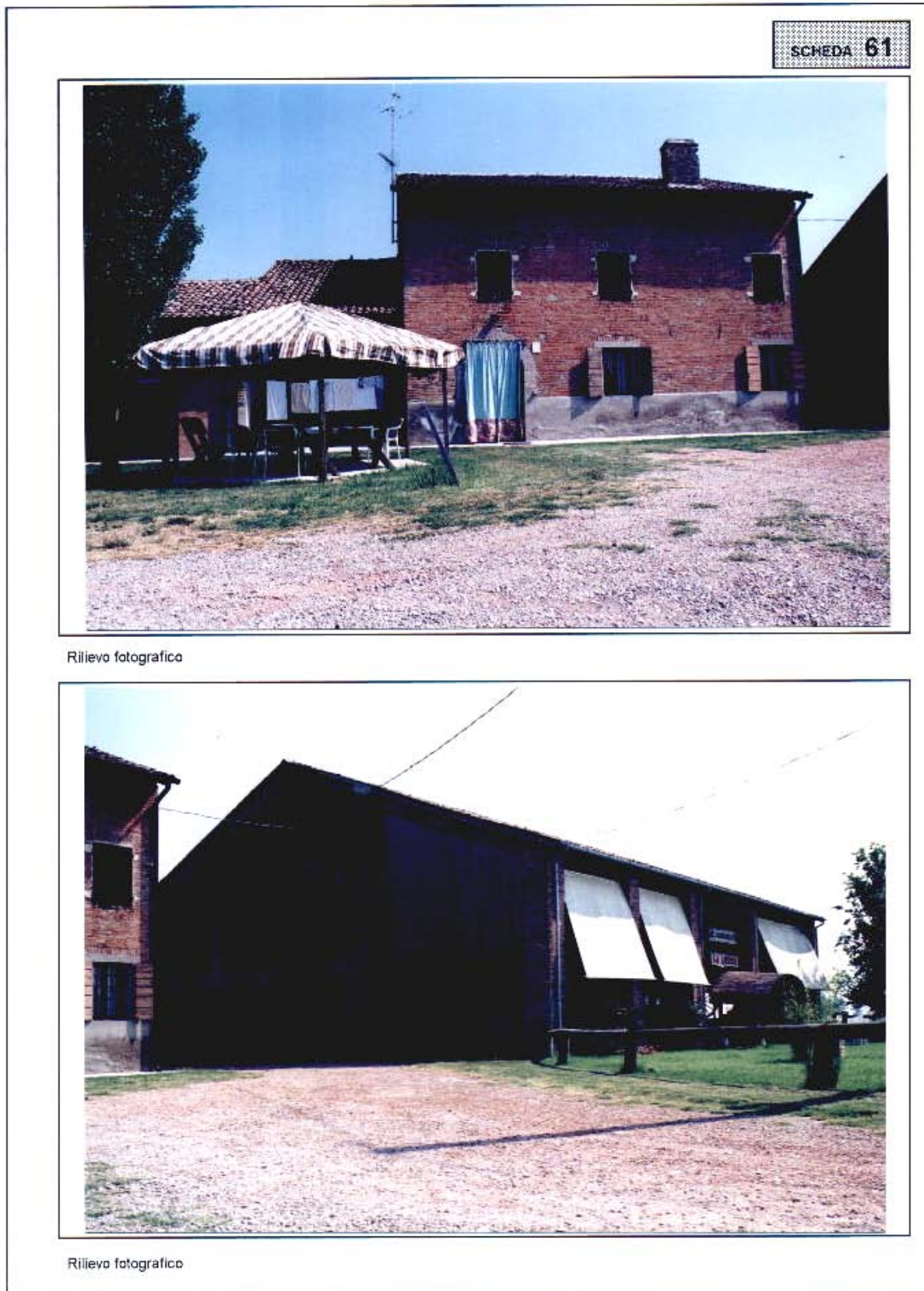
Epoca di costruzione: fino al 1800.

Servizi annessi: fienile-stalla.

Stato di conservazione: buono.

Epoca di costruzione: fino al 1800.

SCHEDATURA BENI CULTURALI IN TERRITORIO EXTRAURBANO – PRGV 2001: Fotografie



Rilievo fotografico

Rilievo fotografico