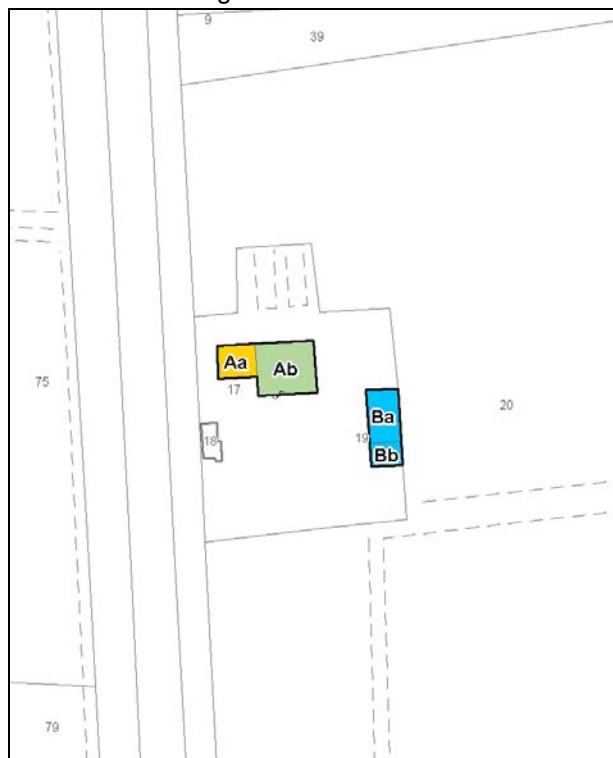


Località: Gavello
Via Guidalina, 28

Toponimo: Fornetta



Carta Tecnica Regionale – Scala 1:5.000



Catasto attuale – Scala 1: 2.000

Dati catastali:
Foglio 63;
Particelle
17, 19



Vincoli e tutele:
Vincolo ministeriale D. Lgs. 42/2004: no
Interesse storico-architettonico: no
Interesse storico-testimoniale: si

Tipologia del complesso:
Abitazione agricola ad elementi congiunti

Ordinanza di demolizione/opere provvisionali:
no

Presenza di edifici con schede Aedes E:
si



Ortofoto AIMA 2011 – Scala 1:2.000

Edificio Aa

Danni:

Coperture: -

Strutture orizzontali: -

Strutture verticali: -

Scheda Aedes E: no

Tipo edificio: abitazione

Categoria di intervento PRG: restauro e risanamento conservativo tipo B

Categoria di tutela PdRIC: categoria 2 – sottocategoria 2.2

Edificio Ab

Danni:

Coperture:

Strutture orizzontali:

Strutture verticali:

Scheda Aedes E: si

Tipo edificio: stalla-fienile

Categoria di intervento PRG: restauro e risanamento conservativo tipo B

Categoria di tutela PdRIC: categoria 2 – sottocategoria 2.4

Edificio Ba

Danni:

Coperture:

Strutture orizzontali:

Strutture verticali:

Scheda Aedes E: no

Tipo edificio: fienile

Categoria di intervento del PRG: restauro e risanamento conservativo tipo B

Categoria di tutela PdRIC: **EDIFICIO CON TUTELA DEL PIANO REGOLATORE NON CONFERMATA**

Edificio Bb

Danni:

Coperture: -

Strutture orizzontali: -

Strutture verticali: -

Scheda Aedes E: no

Tipo edificio: fienile

Categoria di intervento del PRG: restauro e risanamento conservativo tipo B

Categoria di tutela PdRIC: **EDIFICIO CON TUTELA DEL PIANO REGOLATORE NON CONFERMATA**

STATO EDIFICI POST-SISMA (luglio 2013)

Edificio Aa



Foto 1

Edificio Ab



Foto 2

Edificio Ba/Bb



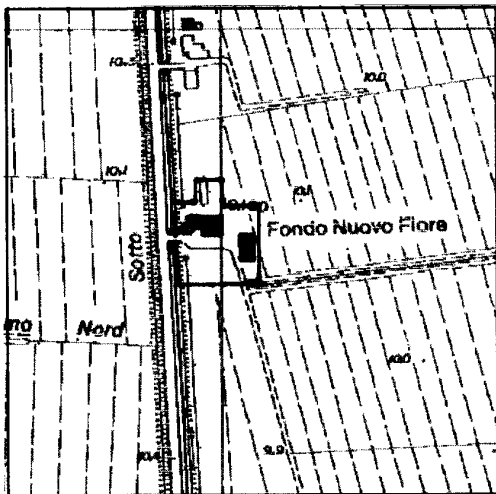
Foto 1



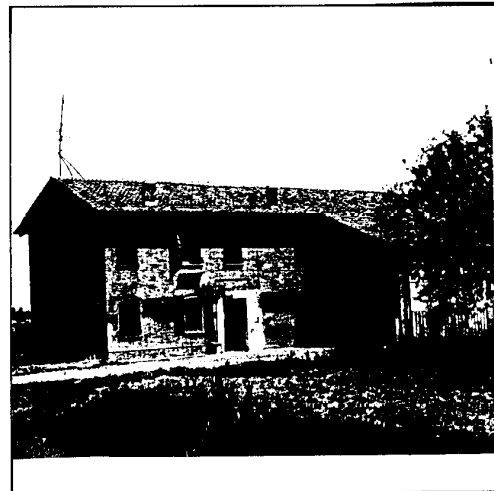
Foto 2

SCHEDATURA BENI CULTURALI IN TERRITORIO EXTRAURBANO – PRGV 2001: Dati generali

TIPOLOGIA DI INTERVENTO A2b	Via Guidalina n° 22 - Gavello Toponimo: Fornetta	SCHEDA 65
---------------------------------------	---	---------------------



Riferimento Cartografico CTR



Riferimento Fotografico

ELEMENTI IDENTIFICATIVI E DESCRITTIVI GENERALI

Abitazione agricola ad elementi congiunti

Stato di conservazione: mediocre.

Epoca di costruzione: fino al 1900.

Servizi annessi: fienile-stalla.

Stato di conservazione: mediocre.

Epoca di costruzione: fino al 1900.

Si segnala il tamponamento di archi: nella barchessa.

SCHEDATURA BENI CULTURALI IN TERRITORIO EXTRAURBANO – PRGV 2001: Fotografie

<p>SCHEDA 65</p>

<p>Rilievo fotografico</p>

<p>Rilievo fotografica</p>