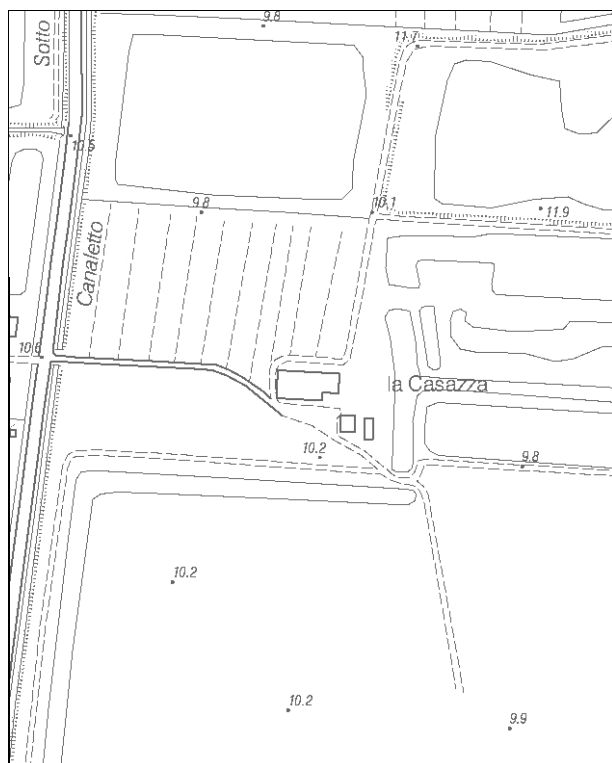


*Località:* Gavello  
Via Guidalina, 26

*Toponimo:* Casazza



Carta Tecnica Regionale – Scala 1:5.000



Catasto attuale – Scala 1: 2.000

*Dati catastali:*

Foglio 80;  
Particelle  
1, 27



*Vincoli e tutele:*

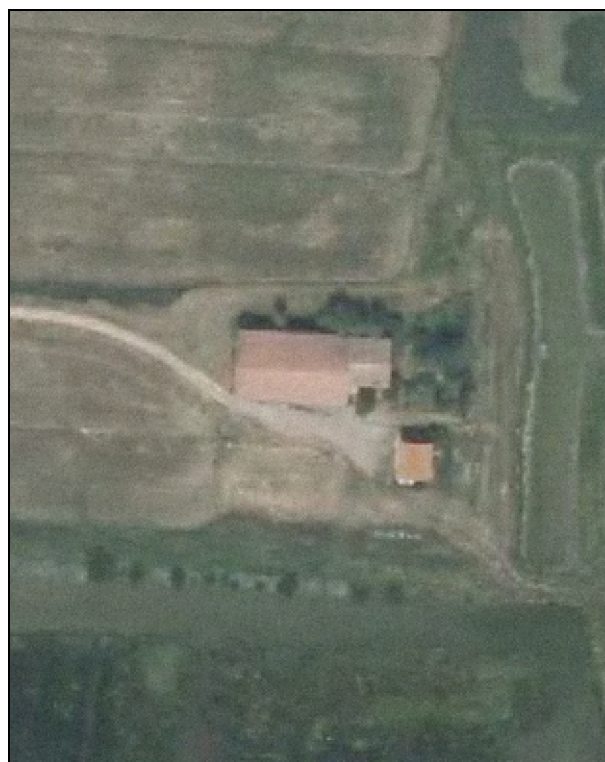
Vincolo ministeriale D. Lgs. 42/2004: no  
Interesse storico-architettonico: no  
Interesse storico-testimoniale: si

*Tipologia del complesso:*

*Abitazione agricola ad elementi congiunti*

*Ordinanza di demolizione/opere provvisionali:*  
no

*Presenza di edifici con schede Aedes E:*  
si



Ortofoto AIMA 2011 – Scala 1:2.000

### **Edificio Aa**

*Danni:*

Coperture: -

Strutture orizzontali: -

Strutture verticali: -

*Scheda Aedes E:* si

*Tipo edificio:* abitazione

*Categoria di intervento PRG:* ristrutturazione edilizia

*Categoria di tutela PdRIC:* **EDIFICIO CON TUTELA DEL PIANO REGOLATORE NON CONFERMATA**

### **Edificio Ab**

*Danni:*

Coperture: -

Strutture orizzontali: -

Strutture verticali: lesioni evidenti ai pilastri portanti

*Scheda Aedes E:* no

*Tipo edificio:* fienile

*Categoria di intervento PRG:* ristrutturazione edilizia

*Categoria di tutela PdRIC:* **EDIFICIO CON TUTELA DEL PIANO REGOLATORE NON CONFERMATA**

### **Edificio B**

*Danni:*

Coperture: -

Strutture orizzontali: -

Strutture verticali: -

*Scheda Aedes E:* no

*Tipo edificio:* abitazione secondaria

*Categoria di intervento del PRG:* ristrutturazione edilizia

*Categoria di tutela PdRIC:* categoria 2 – sottocategoria 2.4

**Edificio C**

*Danni:*

Coperture: assente

Strutture orizzontali: assente

Strutture verticali: assente

*Scheda Aedes E:* -

*Tipo edificio:* -

*Categoria di intervento del PRG:* ristrutturazione edilizia

*Categoria di tutela PdRIC:* **EDIFICIO CON TUTELA DEL PIANO REGOLATORE NON CONFERMATA**

NOTA: L'edificio già prima del sisma non era più esistente.

**STATO EDIFICI POST-SISMA (luglio 2013)**

**Edificio Aa**



Foto 1

**Edificio B**



Foto 2

**Edificio Ab**



Foto 1



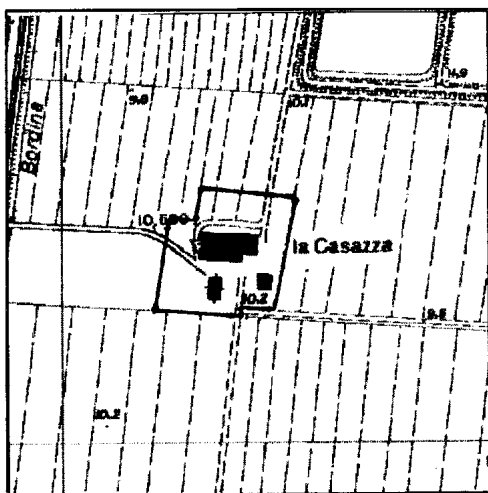
Foto 2



Foto 3

**SCHEDATURA BENI CULTURALI IN TERRITORIO EXTRAURBANO – PRGV 2001: Dati generali**

TIPOLOGIA DI INTERVENTO <b>A3</b>	Via Guidalina n° 18-20 - Gavello Toponimo: Casazza	SCHEDA <b>67</b>
--------------------------------------	---	---------------------



Riferimento Cartografico CTR



Riferimento Fotografico

**ELEMENTI IDENTIFICATIVI E DESCRITTIVI GENERALI**

Abitazione agricola ad elementi congiunti.

Stato di conservazione: mediocre.

Epoca di costruzione: fino al 1900.

Servizi annessi: fienile-stalla.

Stato di conservazione: mediocre.

Epoca di costruzione: fino al 1900.

Si segnala l'incongruo tamponamento delle colonne binante nella barchessa.



**SCHEDATURA BENI CULTURALI IN TERRITORIO EXTRAURBANO – PRGV 2001: Fotografie**

<b>SCHEDA 67</b>

Rilievo fotografico
Rilievo fotografico