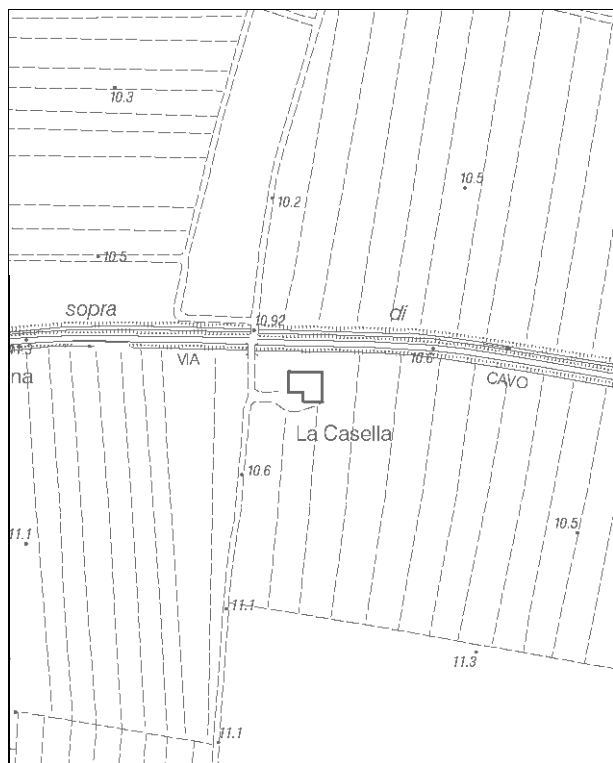
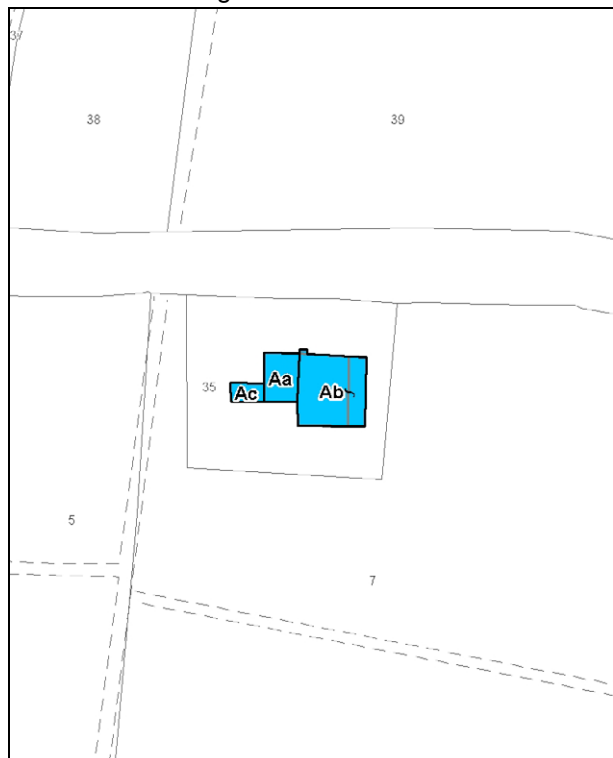


Località: Gavello
Via Cavo, 38

Toponimo: La Casella



Carta Tecnica Regionale – Scala 1:5.000



Catasto attuale – Scala 1:2.000

Dati catastali:
Foglio 99;
Particella
6

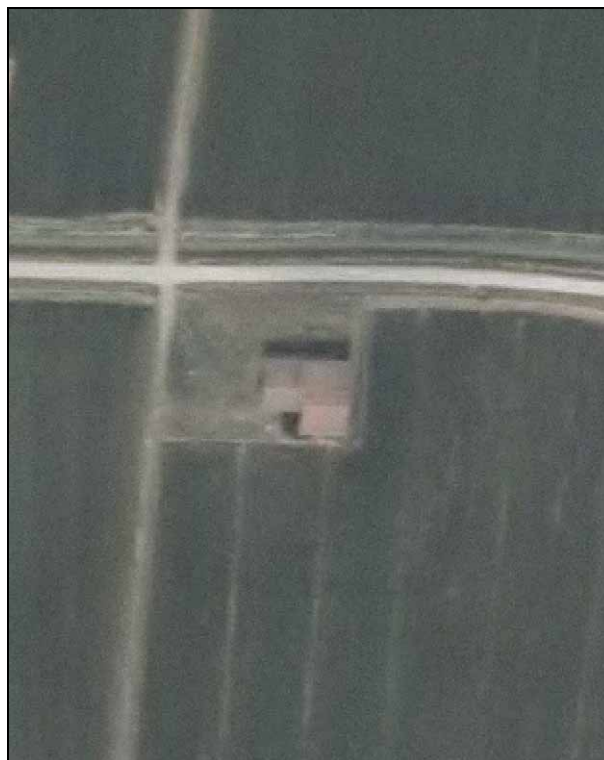


Vincoli e tutele:
Vincolo ministeriale D. Lgs. 42/2004: no
Interesse storico-architettonico: no
Interesse storico-testimoniale: si

Tipologia del complesso:
Abitazione agricola ad elementi congiunti

Ordinanza di demolizione/opere provvisionali:
no

Presenza di edifici con schede Aedes E:
si



Ortofoto AIMA 2011 – Scala 1:2.000

Edificio Aa

Danni:

Coperture: -

Strutture orizzontali: -

Strutture verticali: -

Scheda Aedes E: si

Tipo edificio: abitazione

Categoria di intervento PRG: ristrutturazione edilizia

Categoria di tutela PdRIC: **PORZIONE DI EDIFICIO CON TUTELA DEL PIANO REGOLATORE
NON CONFERMATA**

Edificio Ab

Danni:

Coperture: -

Strutture orizzontali: -

Strutture verticali: -

Scheda Aedes E: si

Tipo edificio: stalla-fienile

Categoria di intervento PRG: ristrutturazione edilizia

Categoria di tutela PdRIC: **PORZIONE DI EDIFICIO CON TUTELA DEL PIANO REGOLATORE
NON CONFERMATA**

Edificio Ac

Danni:

Coperture: assente

Strutture orizzontali: assente

Strutture verticali: assente

Scheda Aedes E: -

Tipo edificio: proservizi

Categoria di intervento del PRG: ristrutturazione edilizia

Categoria di tutela PdRIC: **PORZIONE DI EDIFICIO CON TUTELA DEL PIANO REGOLATORE
NON CONFERMATA**

NOTA: Questa porzione di edificio già prima del sisma non era più esistente.

STATO EDIFICI POST-SISMA (luglio 2013)

Edificio Aa



Foto 1

Edificio Aa/Ab



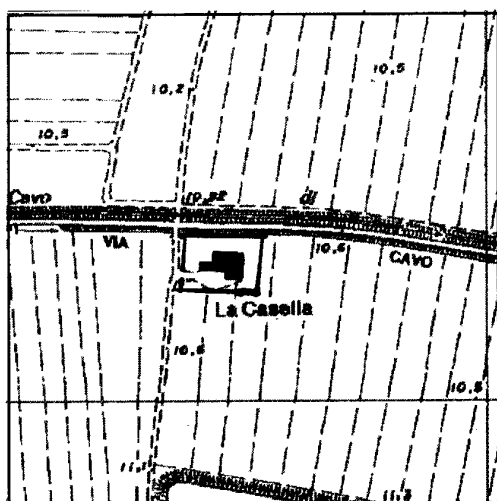
Foto 1



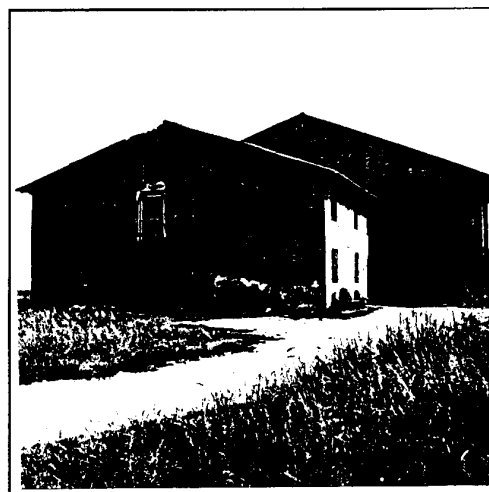
Foto 2

SCHEDATURA BENI CULTURALI IN TERRITORIO EXTRAURBANO – PRGV 2001: Dati generali

TIPOLOGIA DI INTERVENTO A3	Via Cavo n° 22 - Gavello Toponimo: La Casella	SCHEDA 68
--------------------------------------	--	---------------------



Riferimento Cartografico CTR



Riferimento Fotografico

ELEMENTI IDENTIFICATIVI E DESCRITTIVI GENERALI

Abitazione agricola ad elementi congiunti

Stato di conservazione: cattivo.

Epoca di costruzione: fino al 1900.


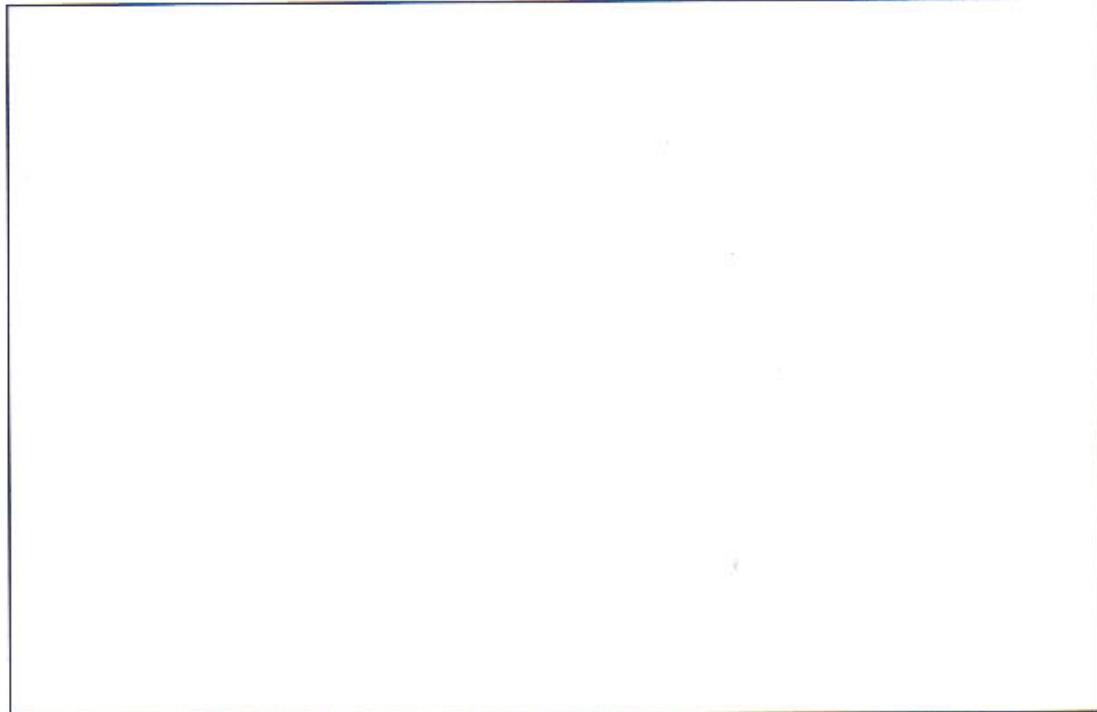
Servizi annessi: fienile-stalla.

Stato di conservazione: cattivo.

Epoca di costruzione: fino al 1900.

Si segnalano incongrui interventi di demolizione di parte dei rustici ed il tamponamento dell'arco d'ingresso della barchessa.

SCHEDATURA BENI CULTURALI IN TERRITORIO EXTRAURBANO – PRGV 2001: Fotografie

SCHEDA 68

Rilievo fotografico

Rilievo fotografico