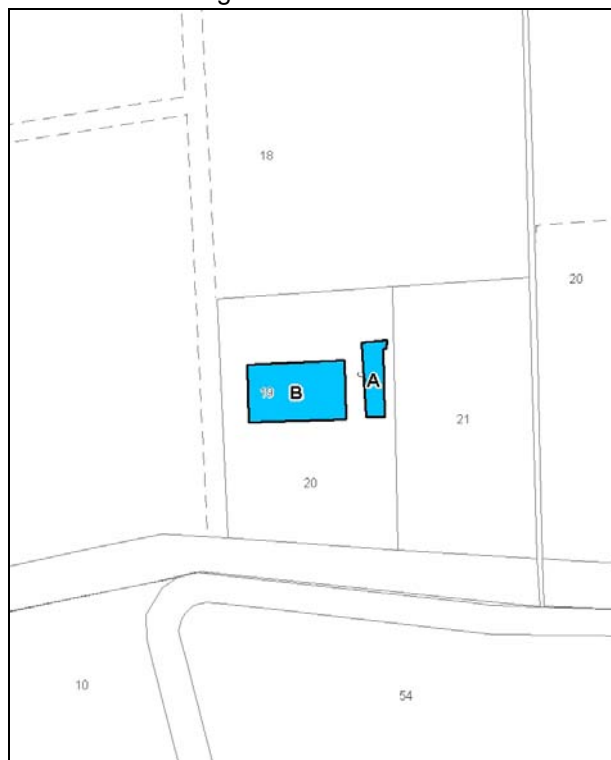


Località: Mortizzuolo
Via Storta, 7

Toponimo: Confine Ligieri



Carta Tecnica Regionale – Scala 1:5.000



Catasto attuale – Scala 1:2.000

Dati catastali:
Foglio 119;
Particelle
19, 20



Vincoli e tutele:
Vincolo ministeriale D. Lgs. 42/2004: no
Interesse storico-architettonico: no
Interesse storico-testimoniale: si

Tipologia del complesso:
Abitazione agricola ad elementi separati (a scacchiera)

Ordinanza di demolizione/opere provvisionali:
no

Presenza di edifici con schede Aedes E:
no



Ortofoto AIMA 2011 – Scala 1:2.000

Edificio A

Danni:

Coperture: assente

Strutture orizzontali: assenti

Strutture verticali: assenti

Scheda Aedes E: no

Tipo edificio: abitazione

Categoria di intervento PRG: ristrutturazione edilizia

Categoria di tutela PdRIC: **EDIFICIO CON TUTELA DEL PIANO REGOLATORE NON CONFERMATA**

NOTA: L'abitazione presentava già a maggio 2010 buona parte delle strutture portanti verticali crollate.

Edificio B

Danni:

Coperture: assente

Strutture orizzontali: assenti

Strutture verticali: assenti

Scheda Aedes E: no

Tipo edificio: stalla-fienile

Categoria di intervento PRG: ristrutturazione edilizia

Categoria di tutela PdRIC: **EDIFICIO CON TUTELA DEL PIANO REGOLATORE NON CONFERMATA**

NOTA: La stalla-fienile presentava già a maggio 2010 buona parte delle strutture portanti verticali crollate.

STATO EDIFICI PRE-SISMA (maggio 2010)

Edificio A/B



Foto 1



Foto 2

STATO EDIFICI POST-SISMA (luglio 2013)

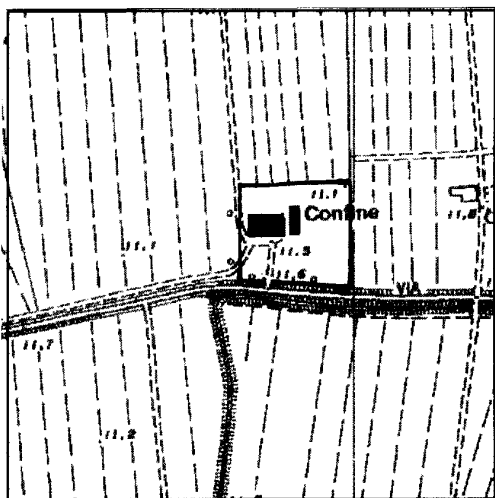
Edificio A/B



Foto 1

SCHEDATURA BENI CULTURALI IN TERRITORIO EXTRAURBANO – PRGV 2001: Dati generali

TIPOLOGIA DI INTERVENTO A3	Via Storta n° 7-9 - Mortizzuolo Toponimo: Confine Ligieri	SCHEDA 70
--------------------------------------	---	---------------------



Riferimento Cartografico CTR



Riferimento Fotografico

ELEMENTI IDENTIFICATIVI E DESCRITTIVI GENERALI

Abitazione agricola ad elementi separati

Stato di conservazione: cattivo.

Epoca di costruzione: fino al 1900.

Servizi annessi: fienile-stalla. **Tipologia d'intervento differenziata: A2b**


Stato di conservazione: cattivo.

Epoca di costruzione: fino al 1900.

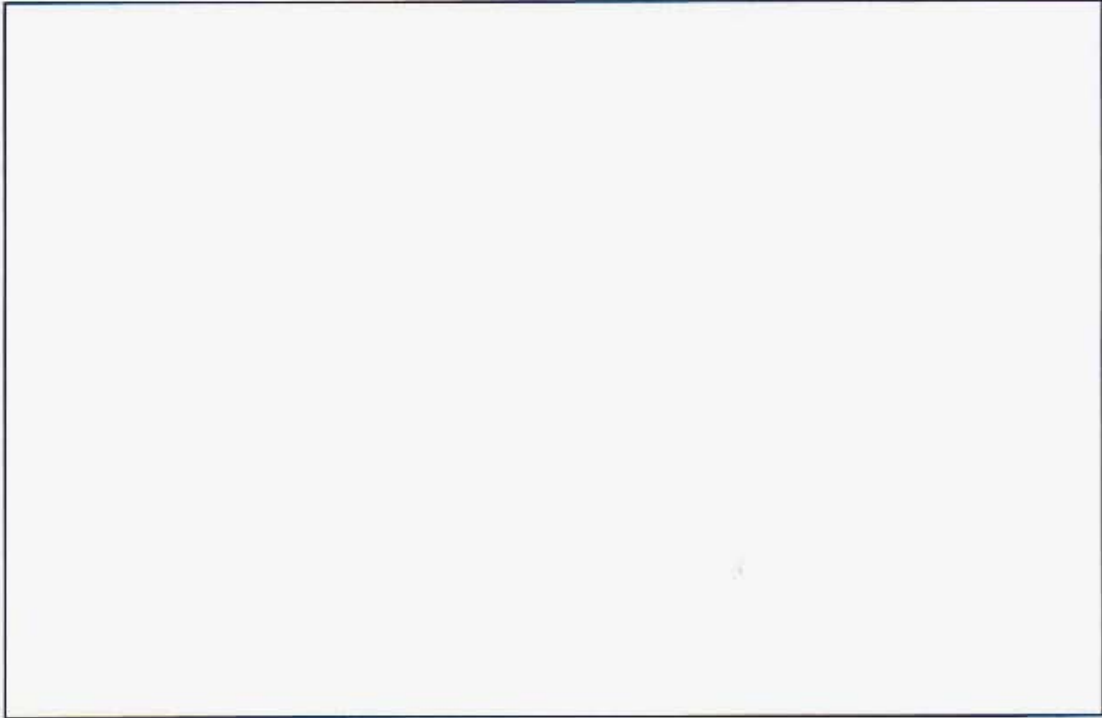
Si segnala il parziale crollo dei solai dell'abitazione agricola.

SCHEDATURA BENI CULTURALI IN TERRITORIO EXTRAURBANO – PRGV 2001: Fotografie

SCHEDA 70



Rilievo fotografico



Rilievo fotografico