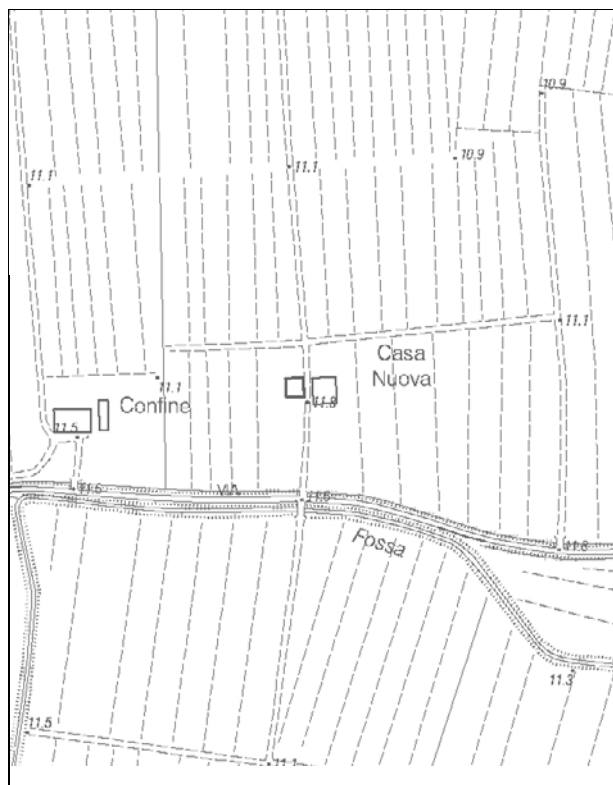
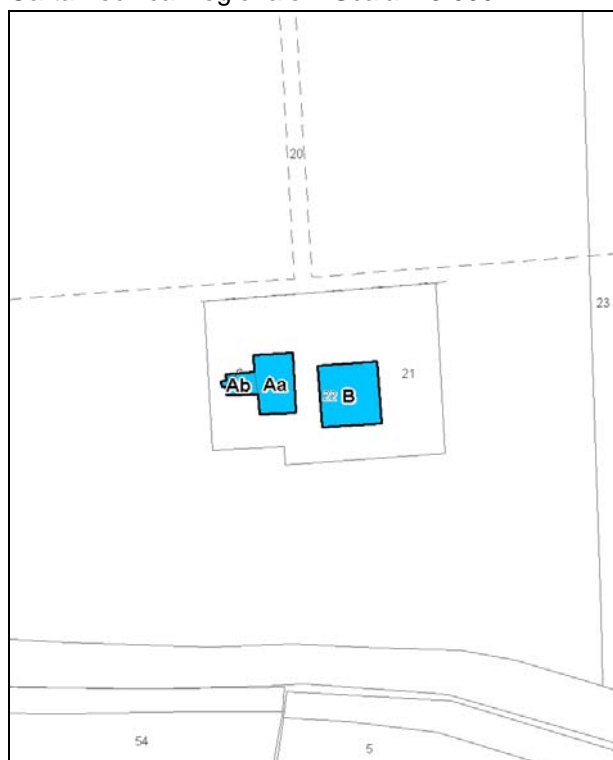


*Località:* Mortizzuolo  
Via Storta, 9

*Toponimo:* -



Carta Tecnica Regionale – Scala 1:5.000



Catasto attuale – Scala 1: 2.000

*Dati catastali:*  
Foglio 99;  
Particelle  
21, 22



*Vincoli e tutele:*  
Vincolo ministeriale D. Lgs. 42/2004: si/no  
Interesse storico-architettonico: si/no  
Interesse storico-testimoniale: si/no

*Tipologia del complesso:*  
Abitazione agricola ad elementi separati  
(allineati)

*Ordinanza di demolizione/opere provvisionali:*  
no

*Presenza di edifici con schede Aedes E:*  
si



Ortofoto AIMA 2011 – Scala 1:2.000

### **Edificio Aa**

*Danni:*

Coperture: assente

Strutture orizzontali: assenti

Strutture verticali: assenti

*Scheda Aedes E:* si

*Tipo edificio:* abitazione

*Categoria di intervento PRG:* ristrutturazione edilizia

*Categoria di tutela PdRIC:* **EDIFICIO CON TUTELA DEL PIANO REGOLATORE NON CONFERMATA**

### **Edificio Ab**

*Danni:*

Coperture: assente

Strutture orizzontali: assenti

Strutture verticali: assenti

*Scheda Aedes E:* si

*Tipo edificio:* proservizi

*Categoria di intervento PRG:* ristrutturazione edilizia

*Categoria di tutela PdRIC:* **EDIFICIO CON TUTELA DEL PIANO REGOLATORE NON CONFERMATA**

NOTA: Il fabbricato presentava già a maggio 2010 le strutture portanti verticali in parte crollate.

### **Edificio B**

*Danni:*

Coperture: assente

Strutture orizzontali: assenti

Strutture verticali: assenti

*Scheda Aedes E:* no

*Tipo edificio:* stalla-fienile

*Categoria di intervento del PRG:* ristrutturazione edilizia

*Categoria di tutela PdRIC:* **EDIFICIO CON TUTELA DEL PIANO REGOLATORE NON CONFERMATA**

NOTA: La stalla-fienile presentava già a maggio 2010 le strutture portanti verticali in parte crollate.

**STATO EDIFICI PRE-SISMA (maggio 2010)**  
**Edificio Aa**



Foto 1



Foto 2

**Edificio Ab**



Foto 1

**Edificio B**



Foto 1

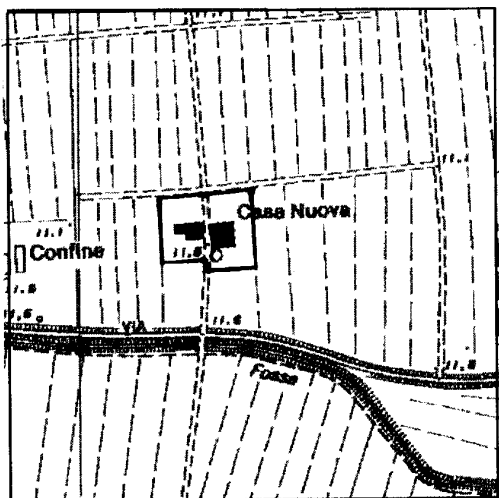
**STATO EDIFICI POST-SISMA (settembre 2013)**  
**Edificio Aa/Ab/B**



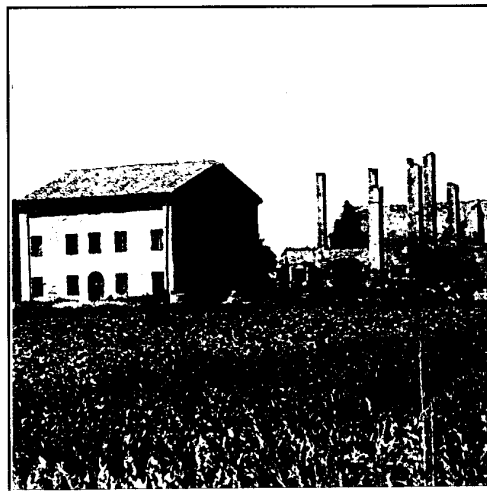
Foto 1

**SCHEDATURA BENI CULTURALI IN TERRITORIO EXTRAURBANO – PRGV 2001: Dati generali**

TIPOLOGIA DI INTERVENTO <b>A3</b>	Via Storta n° 11 - Mortizzuolo Toponimo:	SCHEDA <b>71</b>
--------------------------------------	---	---------------------



Riferimento Cartografico CTR



Riferimento Fotografico

**ELEMENTI IDENTIFICATIVI E DESCRITTIVI GENERALI**

Abitazione agricola ad elementi separati.

Stato di conservazione: cattivo.

Epoca di costruzione: fino al 1800.


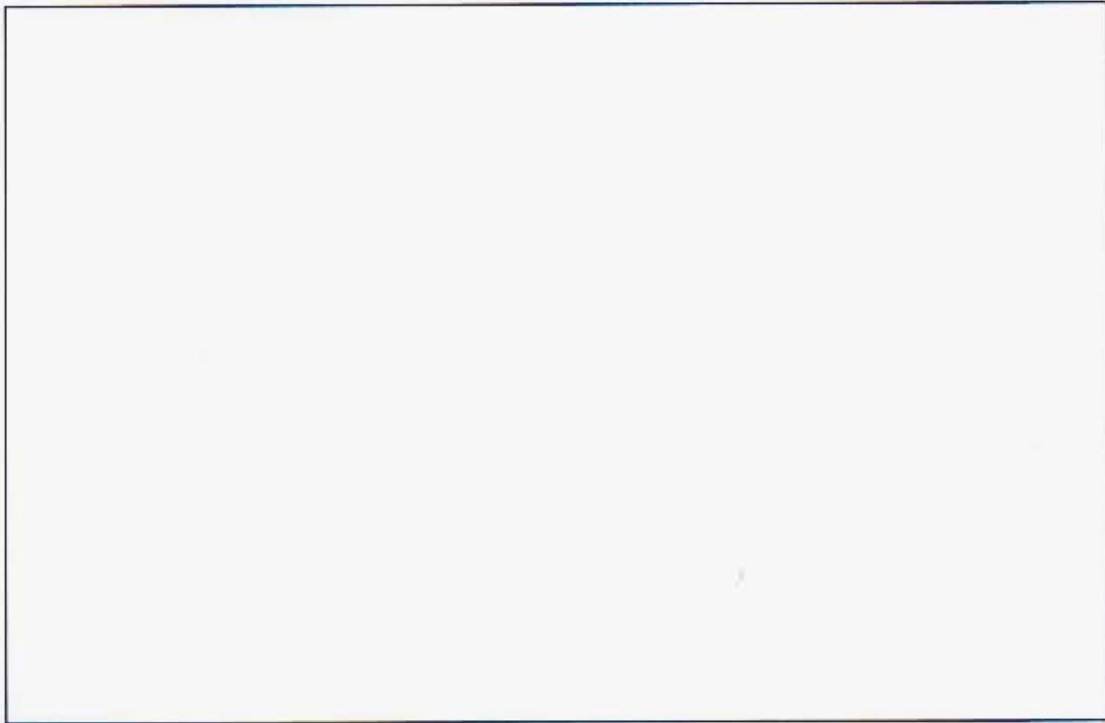
Servizi annessi: fienile-stalla.

Stato di conservazione: cattivo.

Epoca di costruzione: fino al 1800.

Si segnala il crollo di gran parte della barchessa.

**SCHEDATURA BENI CULTURALI IN TERRITORIO EXTRAURBANO – PRGV 2001: Fotografie**

<p>SCHEDA 71</p>

<p>Rilievo fotografico</p>

<p>Rilievo fotografico</p>