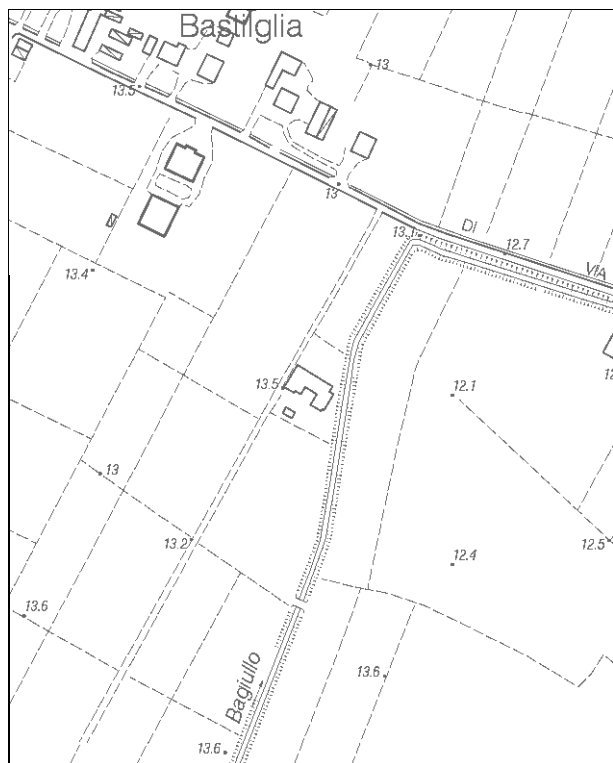
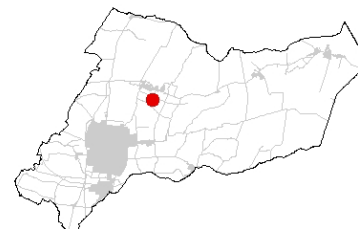


Località: Quarantoli
Via Baccanina, 28

Toponimo: -



Dati catastali:
Foglio 55;
Particelle
150, 151



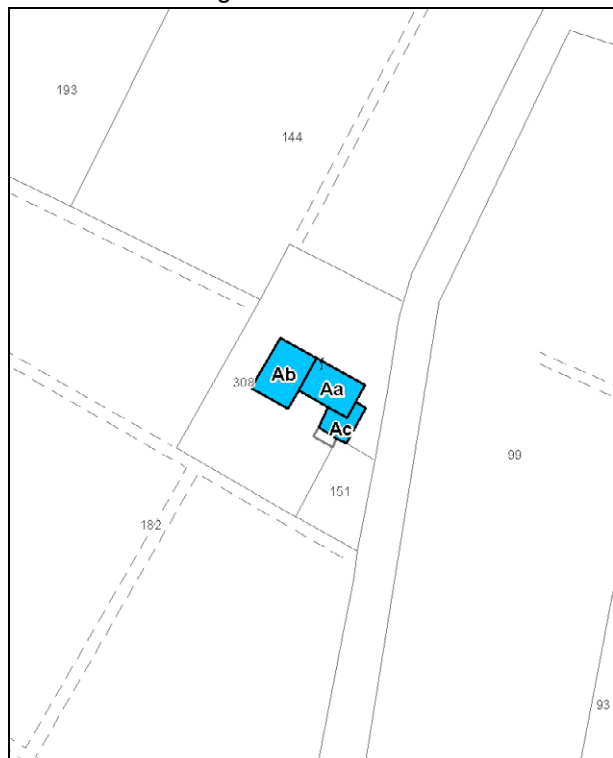
Vincoli e tutele:
Vincolo ministeriale D. Lgs. 42/2004: no
Interesse storico-architettonico: no
Interesse storico-testimoniale: si

Tipologia del complesso:
Abitazione agricola ad elementi congiunti

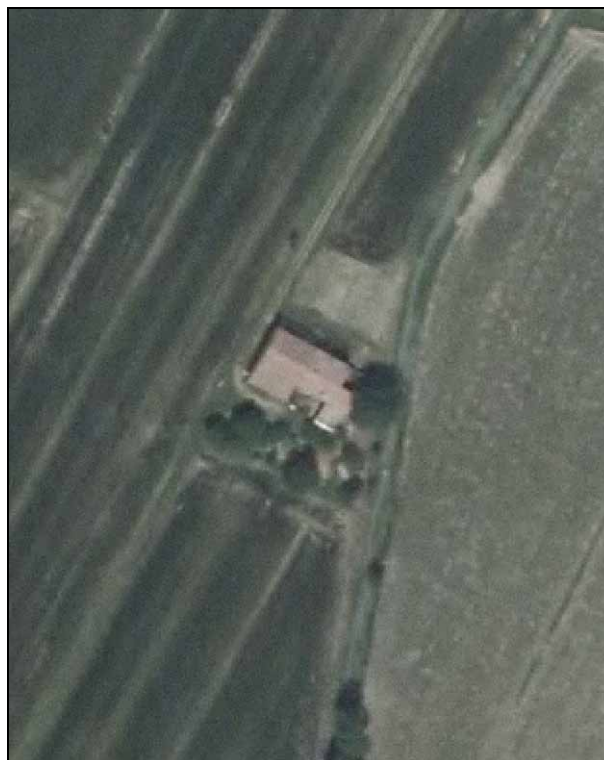
Ordinanza di demolizione/opere provvisionali:
Parziale/totale

Presenza di edifici con schede Aedes E:
si

Carta Tecnica Regionale – Scala 1:5.000



Catasto attuale – Scala 1: 2.000



Ortofoto AIMA 2011 – Scala 1:2.000

Edificio Aa

Danni:

Coperture: -

Strutture orizzontali: -

Strutture verticali: -

Scheda Aedes E: si

Tipo edificio: abitazione

Categoria di intervento PRG: ristrutturazione edilizia

Categoria di tutela del PdRIC/RUE: **EDIFICIO CON TUTELA DEL PIANO REGOLATORE NON CONFERMATA**

Edificio Ab

Danni:

Coperture: -

Strutture orizzontali: -

Strutture verticali: -

Scheda Aedes E: si

Tipo edificio: stalla-fienile

Categoria di intervento PRG: ristrutturazione edilizia

Categoria di tutela del PdRIC/RUE: **EDIFICIO CON TUTELA DEL PIANO REGOLATORE NON CONFERMATA**

Edificio Ac

Danni:

Coperture: -

Strutture orizzontali: -

Strutture verticali: lesioni sulle murature perimetrali della parte anteriore

Scheda Aedes E: si

Tipo edificio: proservizi

Categoria di intervento PRG: ristrutturazione edilizia

Categoria di tutela del PdRIC/RUE: **EDIFICIO CON TUTELA DEL PIANO REGOLATORE NON CONFERMATA**

STATO EDIFICI POST-SISMA (luglio 2013)

Edificio Aa



Foto 1



Foto 2

Edificio Ab



Foto 1

Edificio Ac

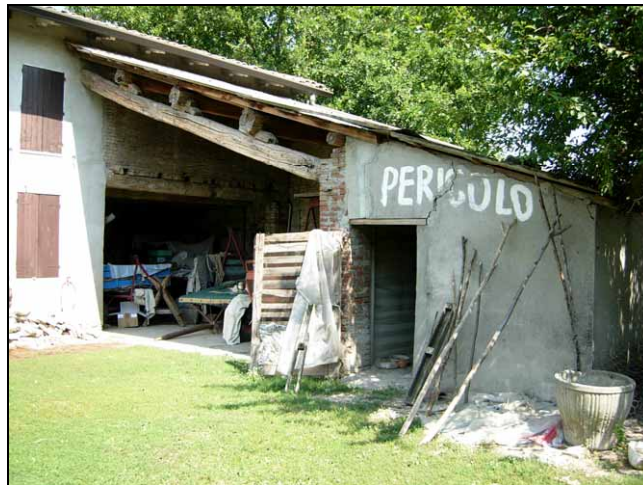
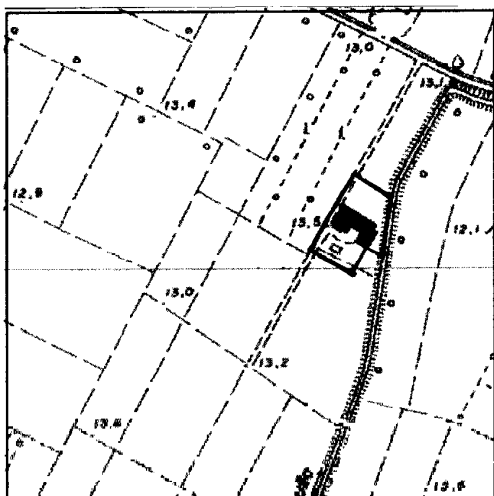


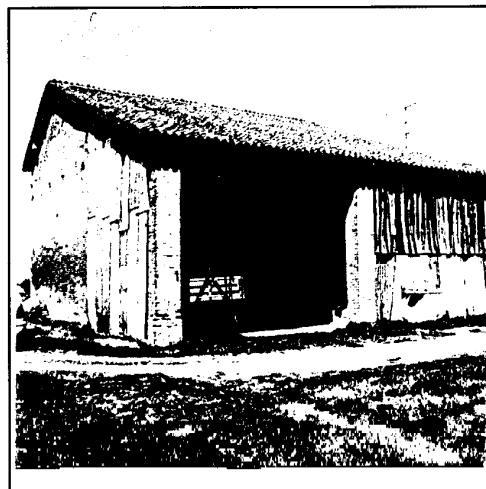
Foto 2

SCHEDATURA BENI CULTURALI IN TERRITORIO EXTRAURBANO – PRGV 2001: Dati generali

TIPOLOGIA DI INTERVENTO A3	Via di Mezzo n° 28 - Quarantoli Toponimo:	SCHEDA 77
--------------------------------------	--	---------------------



Riferimento Cartografico CTR



Riferimento Fotografico

ELEMENTI IDENTIFICATIVI E DESCRITTIVI GENERALI

Abitazione agricola ad elementi congiunti.

Stato di conservazione: cattivo.

Epoca di costruzione: fino al 1900.

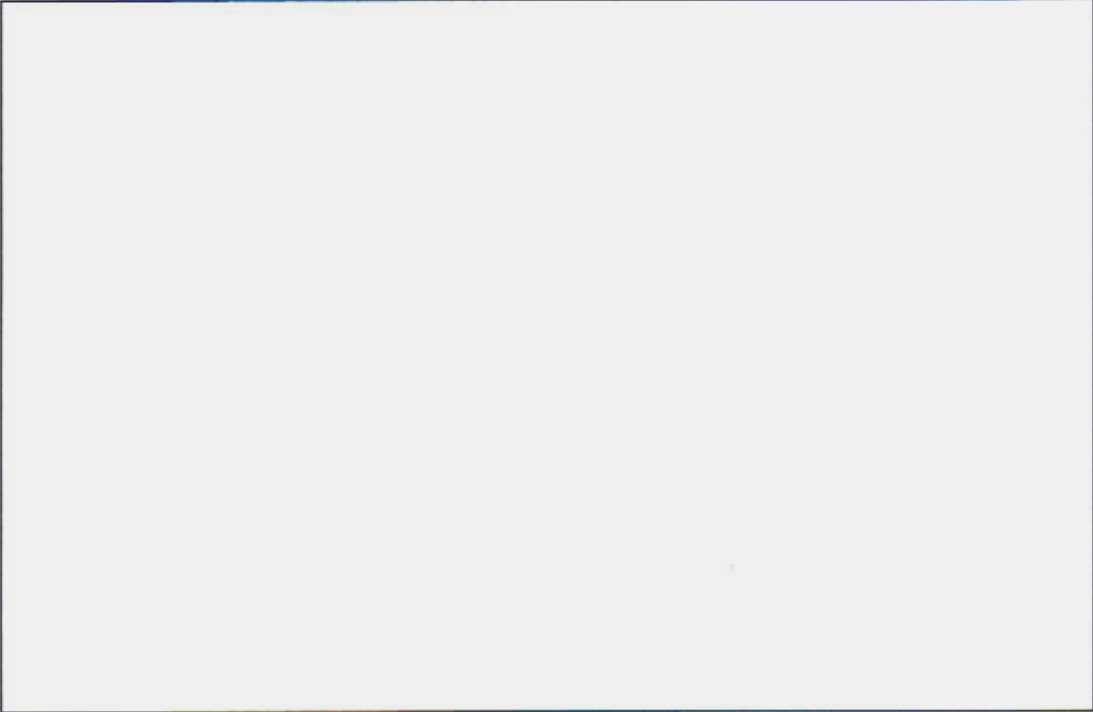
Servizi annessi: fienile-stalla.

Stato di conservazione: cattivo.

Epoca di costruzione: fino al 1900.

SCHEDATURA BENI CULTURALI IN TERRITORIO EXTRAURBANO – PRGV 2001: Fotografie

SCHEDA 77

Rilievo fotografico

Rilievo fotografico