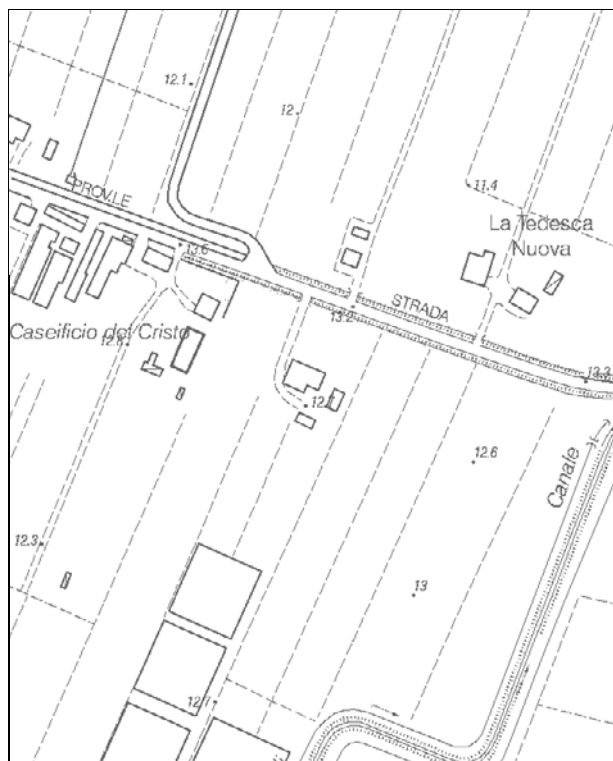


Località: Quarantoli
Via Valli, 218

Toponimo: Masetta



Dati catastali:
Foglio 59;
Particelle
78, 79, 80



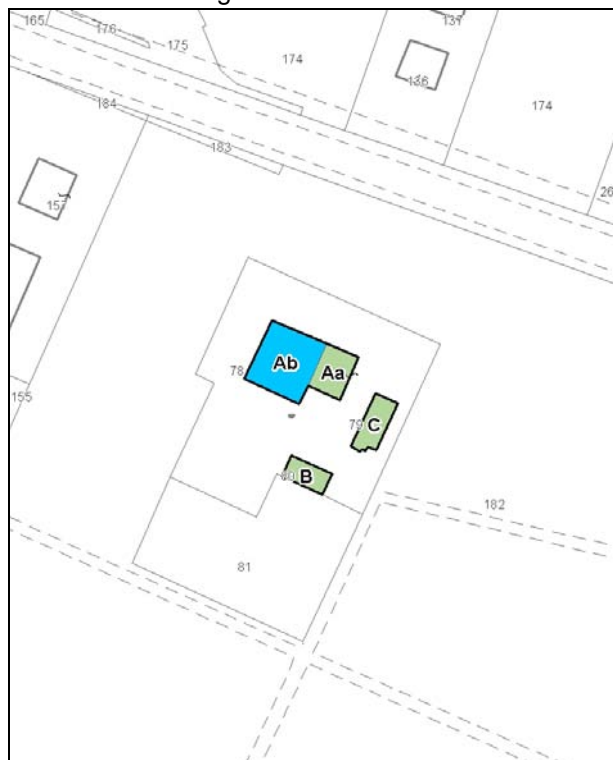
Vincoli e tutele:
Vincolo ministeriale D. Lgs. 42/2004: no
Interesse storico-architettonico: no
Interesse storico-testimoniale: si

Tipologia del complesso:
Abitazione agricola ad elementi congiunti

Ordinanza di demolizione/opere provvisionali:
no

Presenza di edifici con schede Aedes E:
si

Carta Tecnica Regionale – Scala 1:5.000



Catasto attuale – Scala 1: 2.000



Ortofoto AIMA 2011 – Scala 1:2.000

Edificio Aa

Danni:

Coperture: -

Strutture orizzontali: -

Strutture verticali: -

Scheda Aedes E: no

Tipo edificio: abitazione

Categoria di intervento PRG: ristrutturazione edilizia

Categoria di tutela del PdRIC/RUE: categoria 2 – sottocategoria 2.4

Edificio Ab

Danni:

Coperture: dopo il sisma dissesto della copertura oggi non presente

Strutture orizzontali: dopo il sisma distacchi tra elementi strutturali oggi ricostruito in parte

Strutture verticali: dopo il sisma quadro fessurativo diffuso con pilastri fuori piombo oggi ricostruiti solo per la parte abitativa ad un piano

Scheda Aedes E: si

Tipo edificio: stalla-fienile

Categoria di intervento PRG: ristrutturazione edilizia

Categoria di tutela del PdRIC/RUE: **EDIFICIO CON TUTELA DEL PIANO REGOLATORE NON CONFERMATA**

NOTA: L'edificio deve essere ricostruito in aderenza al fabbricato esistente con materiali tradizionali.

Edificio Ac

Danni:

Coperture: -

Strutture orizzontali: -

Strutture verticali: -

Scheda Aedes E: no

Tipo edificio: fienile

Categoria di intervento PRG: ristrutturazione edilizia

Categoria di tutela del PdRIC/RUE: categoria 2 – sottocategoria 2.4

Edificio Ac

Danni:

Coperture: -

Strutture orizzontali: -

Strutture verticali: -

Scheda Aedes E: no

Tipo edificio: proservizi

Categoria di intervento PRG: ristrutturazione edilizia

Categoria di tutela del PdRIC/RUE: categoria 2 – sottocategoria 2.4

STATO EDIFICI PRE-SISMA (aprile 2012)

Edificio Aa



Foto 1

Edificio Ab



Foto 2

STATO EDIFICI POST-SISMA (luglio 2013)

Edificio Aa



Foto 1



Foto 2

Edificio Ab



Foto 1



Foto 2

Edificio B



Foto 1



Foto 2

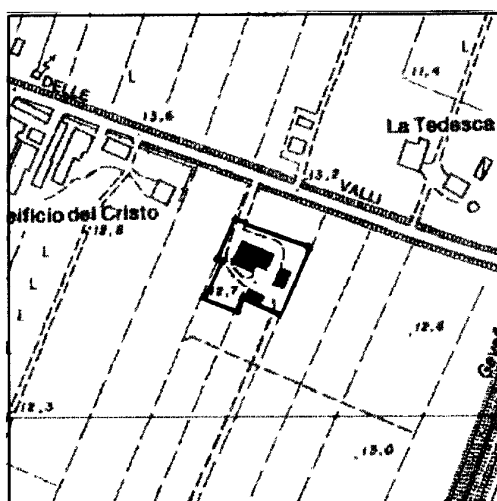
Edificio C



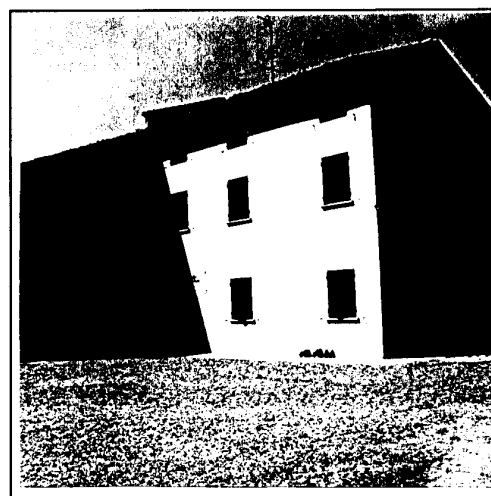
Foto 1

SCHEDATURA BENI CULTURALI IN TERRITORIO EXTRAURBANO – PRGV 2001: Dati generali

TIPOLOGIA DI INTERVENTO A3	Via Valli n° 88 - Quarantoli Toponimo: Masetta	SCHEDA 79
--------------------------------------	---	---------------------



Riferimento Cartografico CTR



Riferimento Fotografico

ELEMENTI IDENTIFICATIVI E DESCRITTIVI GENERALI

Abitazione agricola ad elementi congiunti.

Stato di conservazione: buono.

Epoca di costruzione: fino al 1900.


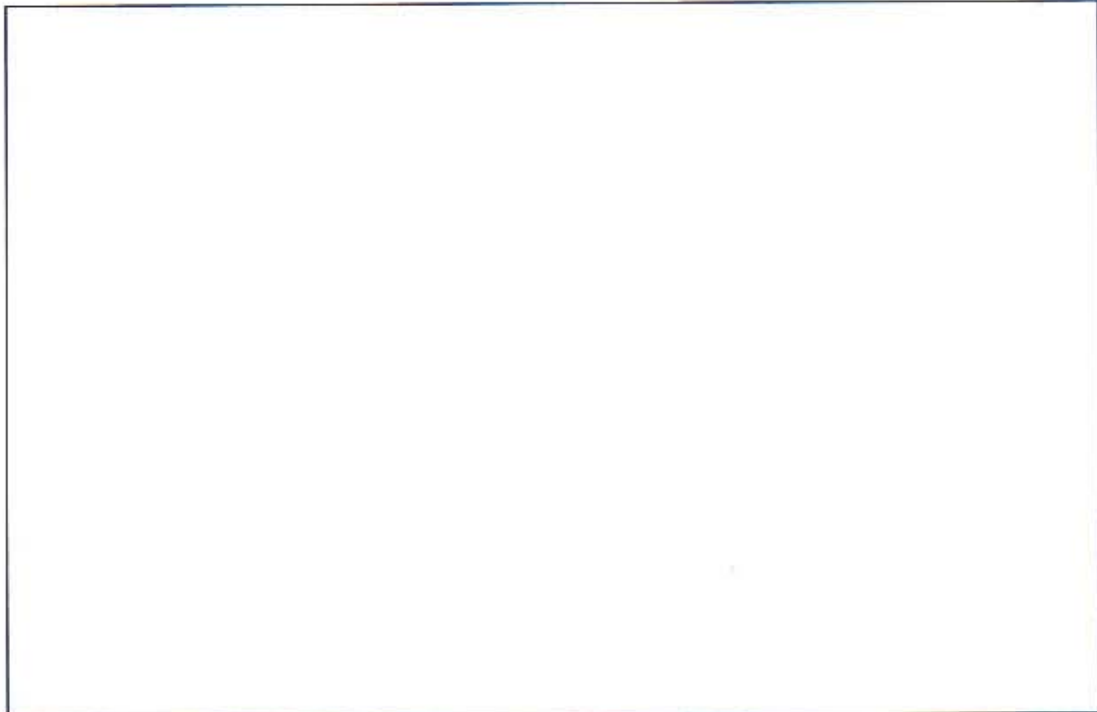
Servizi annessi: fienile-stalla.

Stato di conservazione: buono.

Epoca di costruzione: fino al 1900.

Si segnala la recente ristrutturazione del complesso. Sono state inoltre parzialmente tamponate le gelosie della barchessa.

SCHEDATURA BENI CULTURALI IN TERRITORIO EXTRAURBANO – PRGV 2001: Fotografie

SCHEDA 79

Rilievo fotografico

Rilievo fotografico