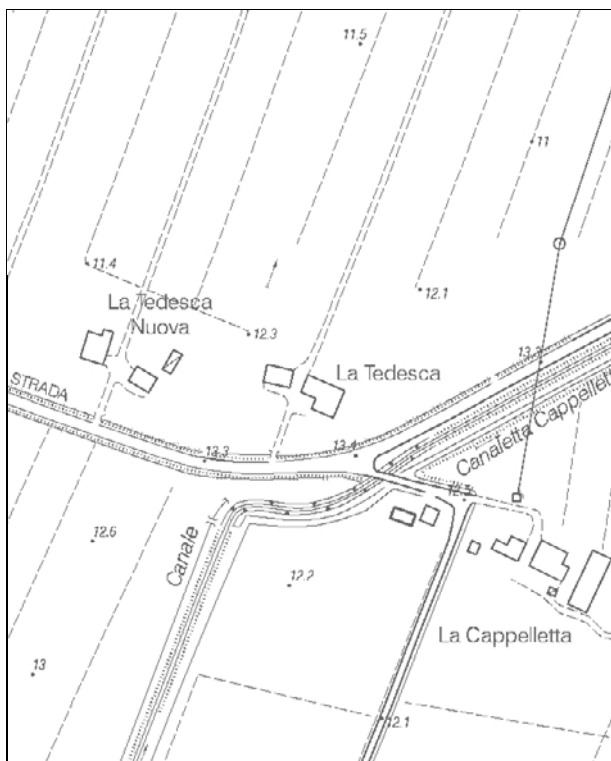
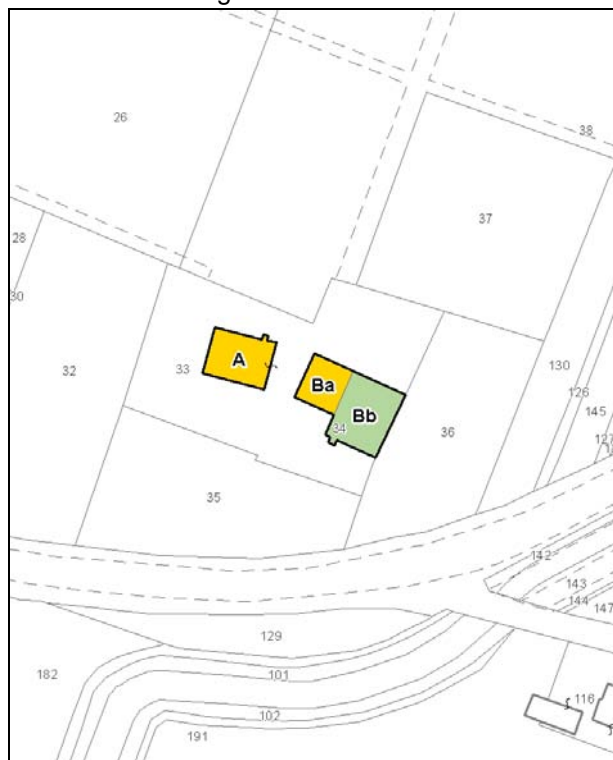


Località: Quarantoli
Via Valli

Toponimo: -



Carta Tecnica Regionale – Scala 1:5.000



Catasto attuale – Scala 1: 2.000

Dati catastali:

Foglio 59;
Particelle
33, 34



Vincoli e tutele:

Vincolo ministeriale D. Lgs. 42/2004: no
Interesse storico-architettonico: no
Interesse storico-testimoniale: si

Tipologia del complesso:

Abitazione agricola ad elementi congiunti

Ordinanza di demolizione/opere provvisionali:
no

Presenza di edifici con schede Aedes E:
no



Ortofoto AIMA 2011 – Scala 1:2.000

Edificio Aa

Danni:

Coperture: crollo totale della copertura nella porzione centrale dell'edificio

Strutture orizzontali: -

Strutture verticali: crollo delle murature perimetrali della porzione superiore

Scheda Aedes E: no

Tipo edificio: abitazione

Categoria di intervento PRG: restauro e risanamento conservativo tipo B

Categoria di tutela del PdRIC/RUE: categoria 2 – sottocategoria 2.2

Edificio Ba

Danni:

Coperture: -

Strutture orizzontali: -

Strutture verticali: -

Scheda Aedes E: no

Tipo edificio: abitazione

Categoria di intervento PRG: restauro e risanamento conservativo tipo B

Categoria di tutela del PdRIC/RUE: categoria 2 – sottocategoria 2.2

Edificio Bb

Danni:

Coperture: crollo della porzione settentrionale della copertura

Strutture orizzontali: -

Strutture verticali: -

Scheda Aedes E: no

Tipo edificio: stalla-fienile

Categoria di intervento PRG: restauro e risanamento conservativo tipo B

Categoria di tutela del PdRIC/RUE: categoria 2 – sottocategoria 2.4

STATO EDIFICI PRE-SISMA (aprile 2012)

Edificio A



Foto 1

Edificio B



Foto 1

STATO EDIFICI POST-SISMA (luglio 2013)

Edificio A



Foto 1



Foto 2

Edificio Ba/Bb



Foto 1



Foto 2

Edificio Ba



Foto 1

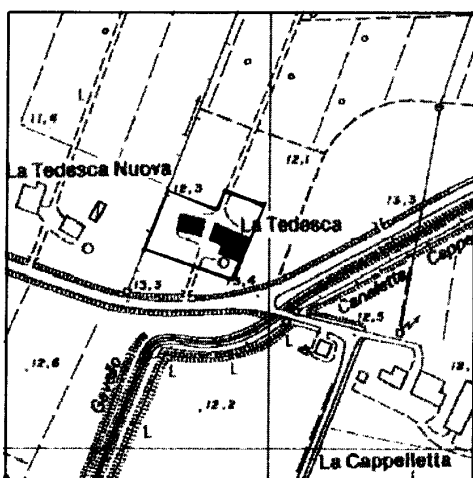
Edificio Bb



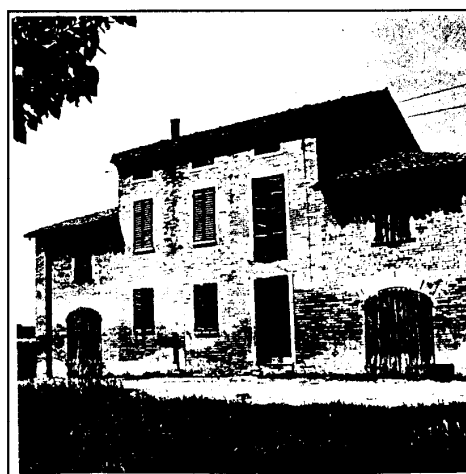
Foto 1

SCHEDATURA BENI CULTURALI IN TERRITORIO EXTRAURBANO – PRGV 2001: Dati generali

TIPOLOGIA DI INTERVENTO A2b	Via Valli n° 123 - Quarantoli Toponimo:	SCHEDA 81
---------------------------------------	--	---------------------



Riferimento Cartografico CTR



Riferimento Fotografico

ELEMENTI IDENTIFICATIVI E DESCRITTIVI GENERALI

Abitazione agricola ad elementi congiunti.

Stato di conservazione: cattivo.

Epoca di costruzione: fino al 1900.

Servizi annessi: fienile-stalla.

Stato di conservazione: cattivo.

Epoca di costruzione: fino al 1900.

SCHEDATURA BENI CULTURALI IN TERRITORIO EXTRAURBANO – PRGV 2001: Fotografie

