

Località: Quarantoli
Via Valli, 230

Toponimo: La Polacca



Carta Tecnica Regionale – Scala 1:5.000



Catasto attuale – Scala 1: 2.000

Dati catastali:
Foglio 60;
Particelle
78, 79



Vincoli e tutele:
Vincolo ministeriale D. Lgs. 42/2004: no
Interesse storico-architettonico: no
Interesse storico-testimoniale: si

Tipologia del complesso:
Abitazione agricola ad elementi separati
(allineati)

Ordinanza di demolizione/opere provvisionali:
no

Presenza di edifici con schede Aedes E:
si



Ortofoto AIMA 2011 – Scala 1:2.000

Edificio A

Danni:

Coperture: -

Strutture orizzontali: -

Strutture verticali: lesioni alle murature perimetrali

Scheda Aedes E: si

Tipo edificio: abitazione

Categoria di intervento PRG: restauro e risanamento conservativo tipo B

Categoria di tutela del PdRIC/RUE: categoria 2 – sottocategoria 2.2

Edificio B

Danni:

Coperture: assente

Strutture orizzontali: assente

Strutture verticali: limitate a parte del primo piano

Scheda Aedes E: no

Tipo edificio: stalla-fienile

Categoria di intervento PRG: restauro e risanamento conservativo tipo B

Categoria di tutela del PdRIC/RUE: **EDIFICIO CON TUTELA DEL PIANO REGOLATORE NON CONFERMATA**

NOTA: La stalla-fienile presentava già ad aprile 2012 buona parte delle strutture portanti verticali crollate.

STATO EDIFICI PRE-SISMA (aprile 2012)

Edificio A



Foto 1

Edificio B



Foto 2

STATO EDIFICI POST-SISMA (luglio 2013)

Edificio A



Foto 1



Foto 2

Edificio B



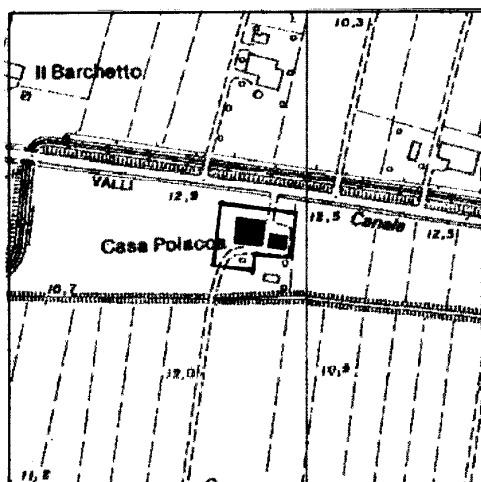
Foto 1



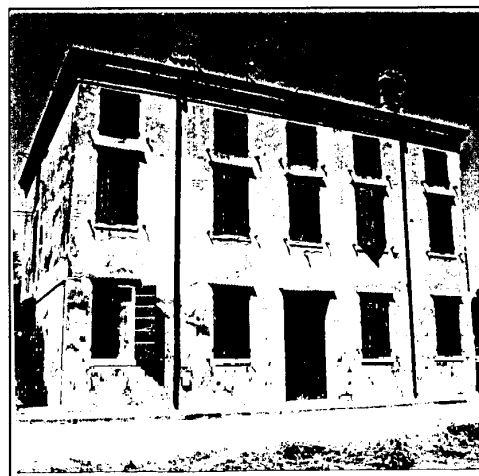
Foto 2

SCHEDATURA BENI CULTURALI IN TERRITORIO EXTRAURBANO – PRGV 2001: Dati generali

TIPOLOGIA DI INTERVENTO A2b	Via Valli n° 98/100 - Quarantoli Toponimo: La Polacca	SCHEDA 82
---------------------------------------	--	---------------------



Riferimento Cartografico CTR



Riferimento Fotografico

ELEMENTI IDENTIFICATIVI E DESCRITTIVI GENERALI

Abitazione agricola ad elementi separati.

Stato di conservazione: mediocre.

Epoca di costruzione: fino al 1900.

Servizi annessi: fienile-stalla.

Stato di conservazione: mediocre.

Epoca di costruzione: fino al 1900.

SCHEDATURA BENI CULTURALI IN TERRITORIO EXTRAURBANO – PRGV 2001: Fotografie

