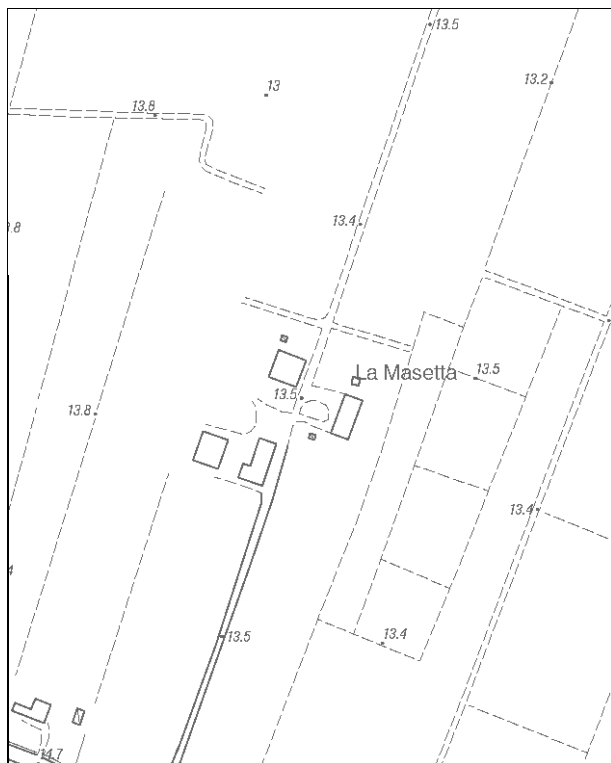


Località: Mortizzuolo
Via Mazzone, 62

Toponimo: Masetta vecchia



Carta Tecnica Regionale – Scala 1:5.000

Dati catastali:
Foglio 142;
Particelle
12, 14, 16, 198



Vincoli e tutele:
Vincolo ministeriale D. Lgs. 42/2004: no
Interesse storico-architettonico: no
Interesse storico-testimoniale: si

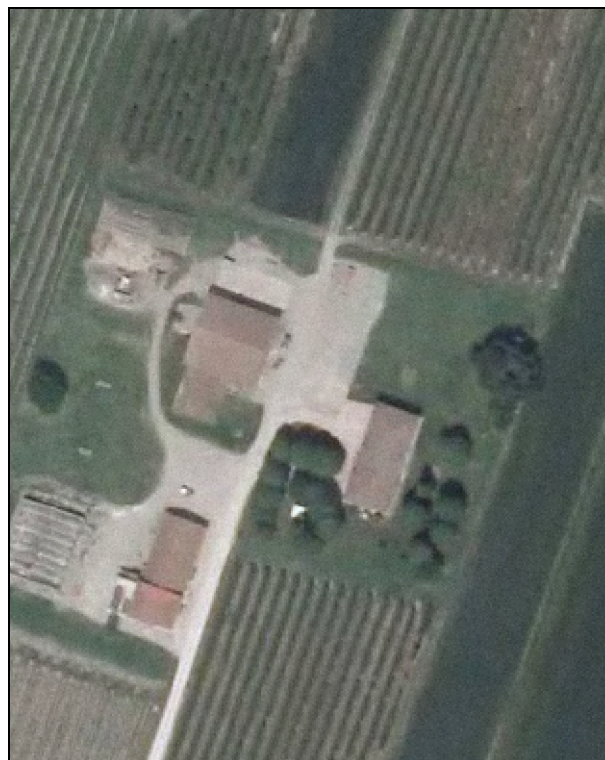
Tipologia del complesso:
Abitazione agricola ad elementi separati (a scacchiera)

Ordinanza di demolizione/opere provvisionali:
no

Presenza di edifici con schede Aedes E:
si



Catasto attuale – Scala 1: 2.000



Ortofoto AIMA 2011 – Scala 1:2.000

Edificio A

Danni:

Coperture:

Strutture orizzontali:

Strutture verticali:

Scheda Aedes E: no

Tipo edificio: abitazione

Categoria di intervento PRG: ristrutturazione edilizia

Categoria di tutela del PdRIC/RUE: categoria 2 – sottocategoria 2.4

Edificio B

Danni:

Coperture: abbassamento della copertura in corrispondenza del pilastro più lesionato

Strutture orizzontali:

Strutture verticali: lesioni ai pilastri portanti

Scheda Aedes E: si

Tipo edificio: stalla-fienile

Categoria di intervento PRG: ristrutturazione edilizia

Categoria di tutela del PdRIC/RUE: **EDIFICIO CON TUTELA DEL PIANO REGOLATORE NON CONFERMATA**

Edificio C

Danni:

Coperture: -

Strutture orizzontali: -

Strutture verticali: -

Scheda Aedes E: -

Tipo edificio: -

Categoria di intervento PRG: ristrutturazione edilizia

Categoria di tutela del PdRIC/RUE: **EDIFICIO CON TUTELA DEL PIANO REGOLATORE NON CONFERMATA**

STATO EDIFICI POST-SISMA (luglio 2013)
Edificio A



Foto 1



Foto 2

Edificio B



Foto 1



Foto 2

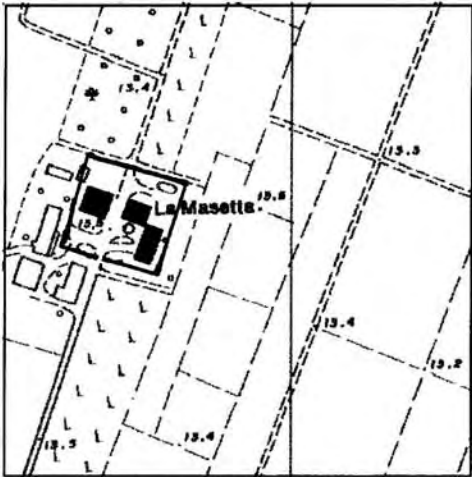



Foto 3




Foto 4

SCHEDATURA BENI CULTURALI IN TERRITORIO EXTRAURBANO – PRGV 2001: Dati generali

TIPOLOGIA DI INTERVENTO A3	Via Mazzone n° 45 - Mortizzuolo Toponimo: Masetta Vecchia	SCHEDA 114
		
Riferimento Cartografico CTR	Riferimento Fotografico	
<u>ELEMENTI IDENTIFICATIVI E DESCRITTIVI GENERALI</u>		
<p>Abitazione agricola ad elementi separati. Stato di conservazione: abbattuta. Epoca di costruzione: fino al 1800.</p> <p>Servizi annessi: fienile-stalla. Stato di conservazione: cattivo. Epoca di costruzione: fino al 1800.</p>		

SCHEDATURA BENI CULTURALI IN TERRITORIO EXTRAURBANO – PRGV 2001: Fotografie

SCHEDA 114

Rilevo fotografico

Rilevo fotografico