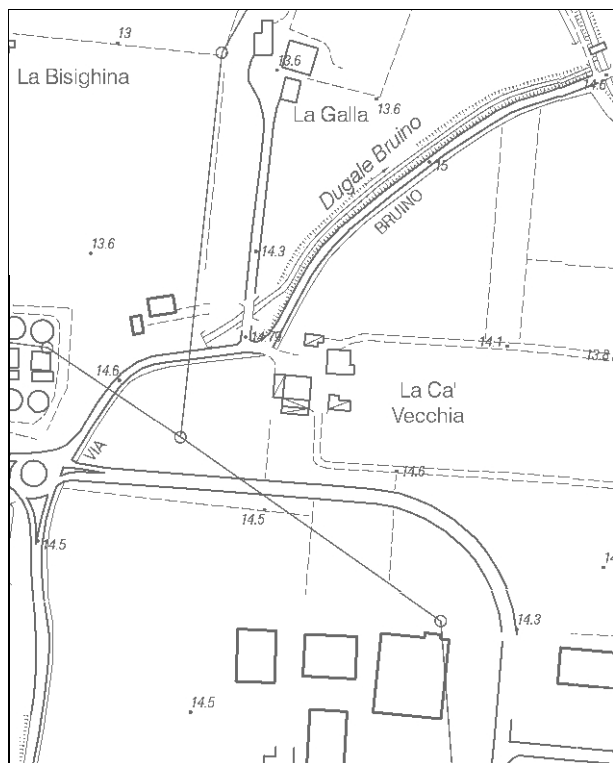


Località: Cividale
Via Bruino, 74

Toponimo: Casa Vecchia

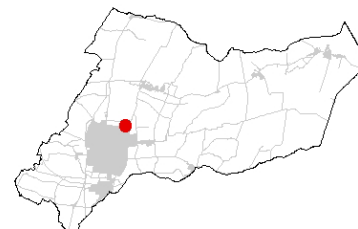


Carta Tecnica Regionale – Scala 1:5.000



Catasto attuale – Scala 1: 2.000

Dati catastali:
Foglio 73;
Particelle
24, 26

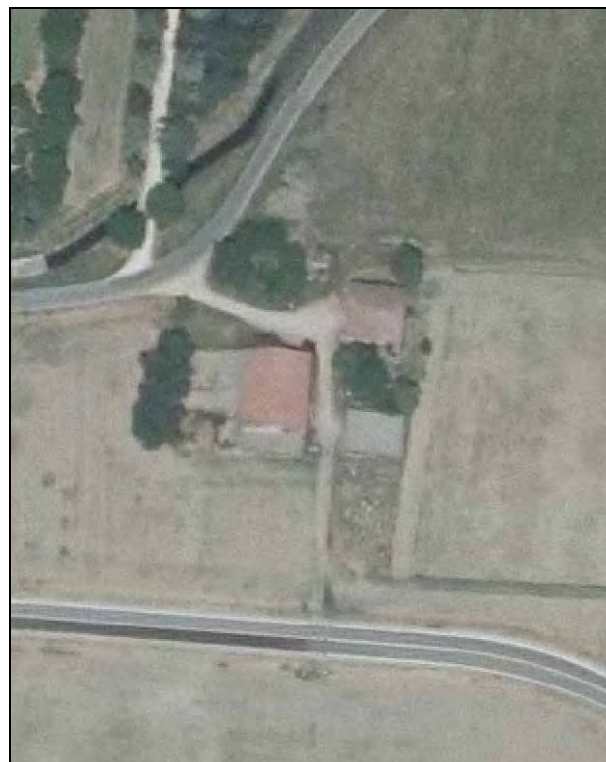


Vincoli e tutele:
Vincolo ministeriale D. Lgs. 42/2004: no
Interesse storico-architettonico: no
Interesse storico-testimoniale: si

Tipologia del complesso:
Abitazione agricola ad elementi separati (a scacchiera)

Ordinanza di demolizione/opere provvisionali:
no

Presenza di edifici con schede Aedes E:
si



Ortofoto AIMA 2011 – Scala 1:2.000

Edificio A

Danni:

Coperture: -

Strutture orizzontali: crollo parziale dei solai

Strutture verticali: lesioni passanti diffuse in tutti le murature perimetrali

Scheda Aedes E: si

Tipo edificio: abitazione

Categoria di intervento PRG: restauro e risanamento conservativo tipo B

Categoria di tutela del PdRIC/RUE: **EDIFICIO CON TUTELA DEL PIANO REGOLATORE NON CONFERMATA**

Edificio B

Danni:

Coperture: assenti per crollo

Strutture orizzontali: assenti per crollo

Strutture verticali: le murature perimetrali sono in gran parte crollate insieme ai pilastri portanti

Scheda Aedes E: si

Tipo edificio: stalla-fienile

Categoria di intervento PRG: restauro e risanamento conservativo tipo B

Categoria di tutela del PdRIC/RUE: **EDIFICIO CON TUTELA DEL PIANO REGOLATORE NON CONFERMATA**

Edificio C

Danni:

Coperture: -

Strutture orizzontali: -

Strutture verticali: -

Scheda Aedes E: no

Tipo edificio: tettoia

Categoria di intervento PRG: restauro e risanamento conservativo tipo B

Categoria di tutela del PdRIC/RUE: **EDIFICIO CON TUTELA DEL PIANO REGOLATORE NON CONFERMATA**

STATO EDIFICI PRE-SISMA (ottobre 2010)



Foto 1

STATO EDIFICI POST-SISMA (luglio 2013)

Edificio A



Foto 1



Foto 2

Edificio B



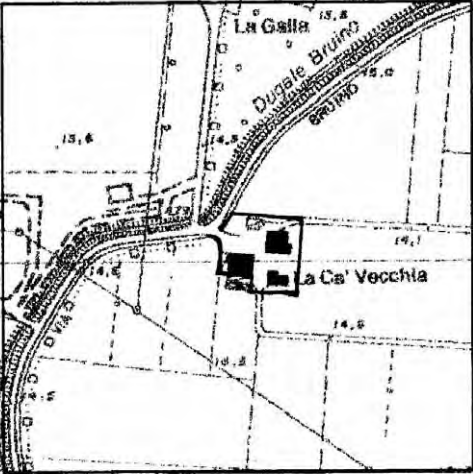
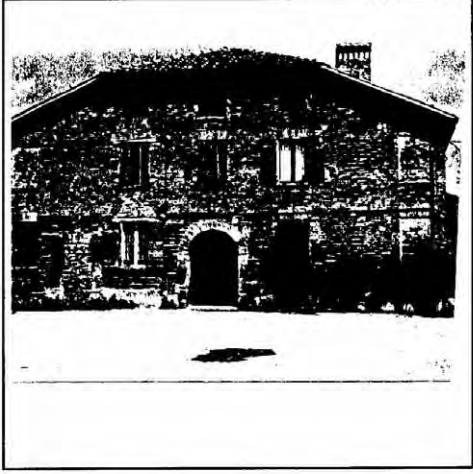
Foto 1

Edificio C (pre-sisma)



Foto 2

SCHEDATURA BENI CULTURALI IN TERRITORIO EXTRAURBANO – PRGV 2001: Dati generali

TIPOLOGIA DI INTERVENTO A2b	Via Bruino n° 14 - Cividale Toponimo: Casa Vecchia	SCHEDA 132
		
Riferimento Cartografico CTR	Riferimento Fotografico	
<p style="text-align: center;"><u>ELEMENTI IDENTIFICATIVI E DESCRITTIVI GENERALI</u></p> <p>Abitazione agricola ad elementi separati. Stato di conservazione: buono Epoca di costruzione: fino al 1800.</p> <p>Servizi annessi: fienile-stalla. Stato di conservazione: mediocre. Epoca di costruzione: fino al 1800.</p>		

SCHEDATURA BENI CULTURALI IN TERRITORIO EXTRAURBANO – PRGV 2001: Fotografie

