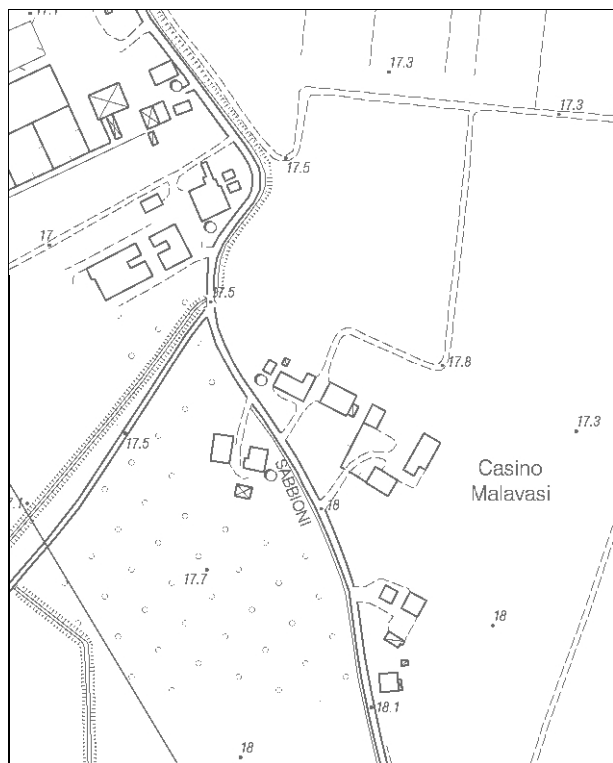


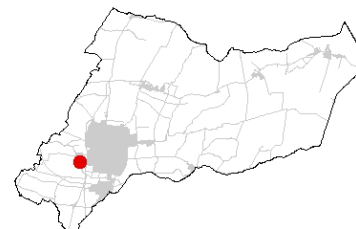
Località: San Martino Carano
Via Sabbioni, 80, 82

Toponimo: Casa Nuova



Carta Tecnica Regionale – Scala 1:5.000

Dati catastali:
Foglio 107;
Particelle
136, 277, 278



Vincoli e tutele:
Vincolo ministeriale D. Lgs. 42/2004: no
Interesse storico-architettonico: no
Interesse storico-testimoniale: si

Tipologia del complesso:
Abitazione agricola ad elementi separati
(allineati)

Ordinanza di demolizione/opere provvisionali:
si

Presenza di edifici con schede Aedes E:
si



Catasto attuale – Scala 1: 2.000



Ortofoto AIMA 2011 – Scala 1:2.000

Edificio Aa

Danni:

Coperture: -

Strutture orizzontali: -

Strutture verticali: crollo di una porzione della muratura perimetrale a nord-ovest

Scheda Aedes E: si (sulla porzione di fabbricato nord-occidentale)

Tipo edificio: abitazione

Categoria di intervento PRG: ristrutturazione edilizia

Categoria di tutela del PdRIC/RUE: **EDIFICIO CON TUTELA DEL PIANO REGOLATORE NON CONFERMATA**

Edificio Ab

Danni:

Coperture: -

Strutture orizzontali: -

Strutture verticali: -

Scheda Aedes E: no

Tipo edificio: magazzino

Categoria di intervento PRG: ristrutturazione edilizia

Categoria di tutela del PdRIC/RUE: **EDIFICIO CON TUTELA DEL PIANO REGOLATORE NON CONFERMATA**

Edificio B

Danni:

Coperture: -

Strutture orizzontali: -

Strutture verticali: crolli estesi delle murature perimetrali con lesioni e spanciamiento delle pareti esterne a nord-ovest e a nord-est

Scheda Aedes E: si

Tipo edificio: stalla-fienile

Categoria di intervento PRG: ristrutturazione edilizia

Categoria di tutela del PdRIC/RUE: **EDIFICIO CON TUTELA DEL PIANO REGOLATORE NON CONFERMATA**

NOTA: La stalla-fienile in settembre è stato demolito.

Edificio C

Danni:

Coperture: -

Strutture orizzontali: -

Strutture verticali: crolli parziali delle murature perimetrali

Scheda Aedes E: no

Tipo edificio: proservizi

Categoria di intervento PRG: ristrutturazione edilizia

Categoria di tutela del PdRIC/RUE: **EDIFICIO CON TUTELA DEL PIANO REGOLATORE NON CONFERMATA**

STATO EDIFICI POST-SISMA (2012)

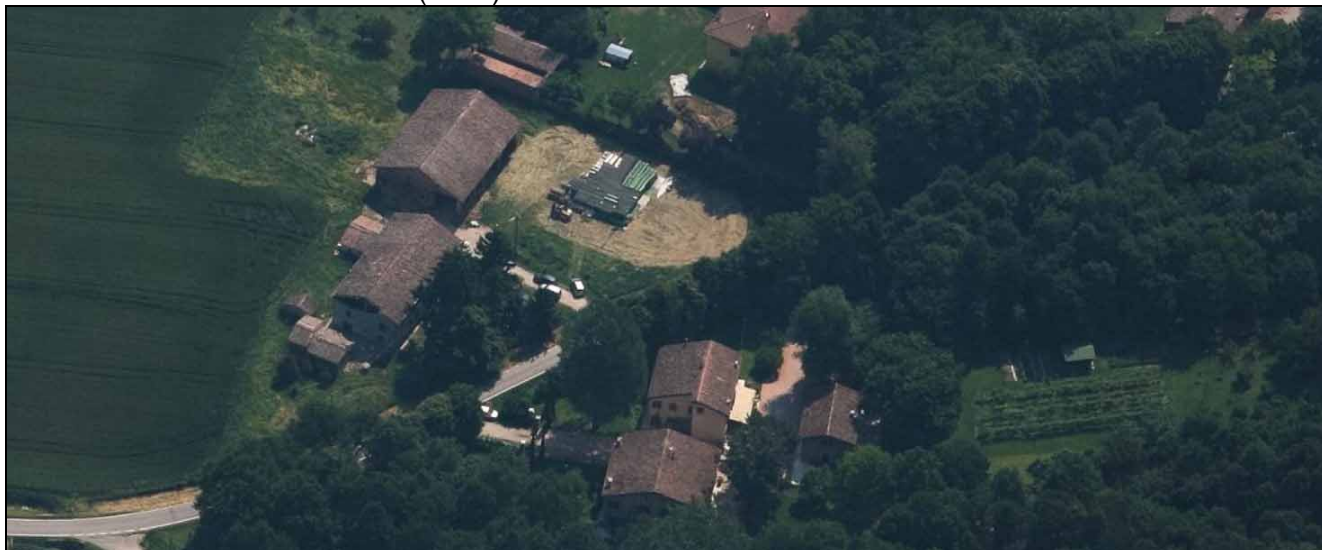


Foto 1

Edificio Aa/Ab (luglio 2013)



Foto 1



Foto 2



Foto 3

Edificio B



Foto 1



Foto 2

Edificio B (settembre 2013)



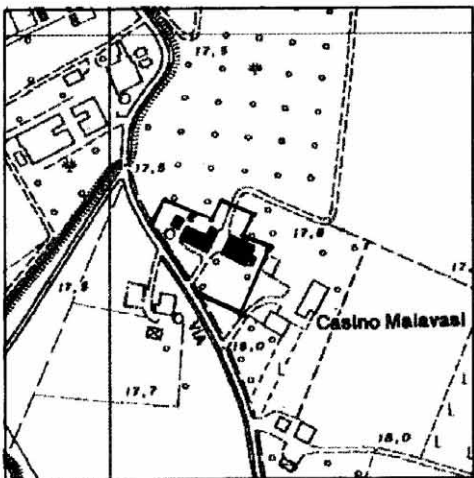

Foto 1

Edificio C



Foto 1

SCHEDATURA BENI CULTURALI IN TERRITORIO EXTRAURBANO – PRGV 2001: Dati generali

TIPOLOGIA DI INTERVENTO A3	Via Sabbioni n°58-60 - S. Martino Carano Toponimo: Casa Nuova	SCHEDA 138
		
Riferimento Cartografico CTR	Riferimento Fotografico	
<u>ELEMENTI IDENTIFICATIVI E DESCRITTIVI GENERALI</u>		
<p>Abitazione agricola ad elementi separati. Stato di conservazione: mediocre. Epoca di costruzione: fino al 1800.</p>		
<p>Servizi annessi: fienile-stalla. Tipologia d'intervento differenziata: A2b Stato di conservazione: mediocre. Epoca di costruzione: fino al 1800.</p>		

SCHEDATURA BENI CULTURALI IN TERRITORIO EXTRAURBANO – PRGV 2001: Fotografie

