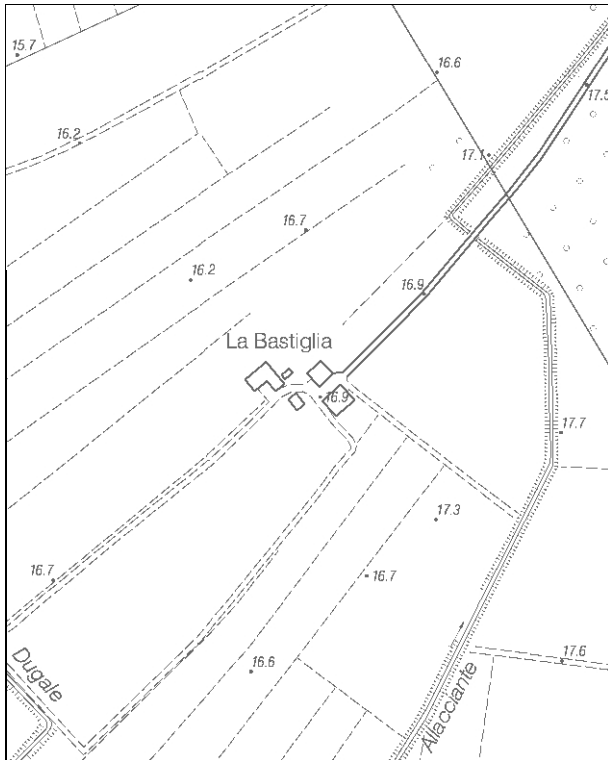
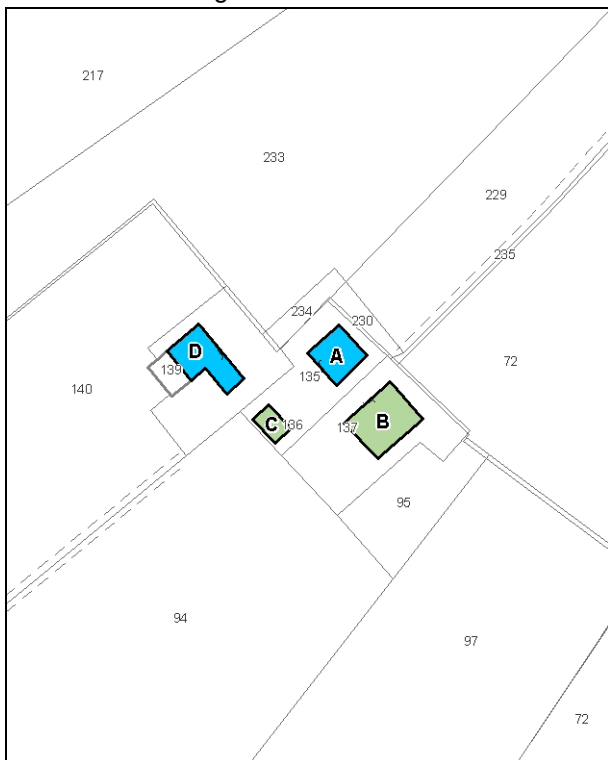


**Località:** San Martino Carano  
Via Sabbioni, 25, 27

**Toponimo:** -



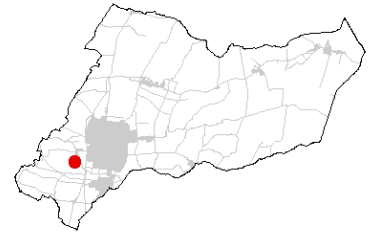
Carta Tecnica Regionale – Scala 1:5.000



Catasto attuale – Scala 1:2.000

**Dati catastali:**

Foglio 133;  
Particelle  
1, 4, 5, 6, 93



**Vincoli e tutele:**

Vincolo ministeriale D. Lgs. 42/2004: no  
Interesse storico-architettonico: no  
Interesse storico-testimoniale: si

**Tipologia del complesso:**

Nucleo 1 - Abitazione agricola ad elementi separati (allineati)

Nucleo 2 - Abitazione agricola ad elementi congiunti

**Ordinanza di demolizione/opere provvisionali:**  
no

**Presenza di edifici con schede Aedes E:**  
no



Ortofoto AIMA 2011 – Scala 1:2.000

## **NUCLEO 1**

### **Edificio A**

*Danni:*

Coperture: -

Strutture orizzontali: -

Strutture verticali: -

*Scheda Aedes E:* no

*Tipo edificio:* abitazione

*Categoria di intervento PRG:* restauro e risanamento conservativo tipo B

*Categoria di tutela del PdRIC/RUE:* **EDIFICIO CON TUTELA DEL PIANO REGOLATORE NON CONFERMATA**

### **Edificio B**

*Danni:*

Coperture: -

Strutture orizzontali: -

Strutture verticali: -

*Scheda Aedes E:* no

*Tipo edificio:* stalla fienile

*Categoria di intervento PRG:* restauro e risanamento conservativo tipo B

*Categoria di tutela del PdRIC/RUE:* categoria 2 – sottocategoria 2.4

## **NUCLEO 2**

### **Edificio C**

*Danni:*

Coperture: -

Strutture orizzontali: -

Strutture verticali: -

*Scheda Aedes E:* no

*Tipo edificio:*

*Categoria di intervento PRG:* restauro e risanamento conservativo tipo B

*Categoria di tutela del PdRIC/RUE:* categoria 2 – sottocategoria 2.4

**Edificio Da**

*Danni:*

Coperture: -

Strutture orizzontali: -

Strutture verticali: -

*Scheda Aedes E:* no

*Tipo edificio:* abitazione

*Categoria di intervento PRG:* restauro e risanamento conservativo tipo B

*Categoria di tutela del PdRIC/RUE:* **EDIFICIO CON TUTELA DEL PIANO REGOLATORE NON CONFERMATA**

**Edificio Db**

*Danni:*

Coperture: -

Strutture orizzontali: -

Strutture verticali: -

*Scheda Aedes E:* no

*Tipo edificio:* stalla-fienile

*Categoria di intervento PRG:* restauro e risanamento conservativo tipo B

*Categoria di tutela del PdRIC/RUE:* **EDIFICIO CON TUTELA DEL PIANO REGOLATORE NON CONFERMATA**

**STATO EDIFICI POST SISMA (2012) – NUCLEO 1**

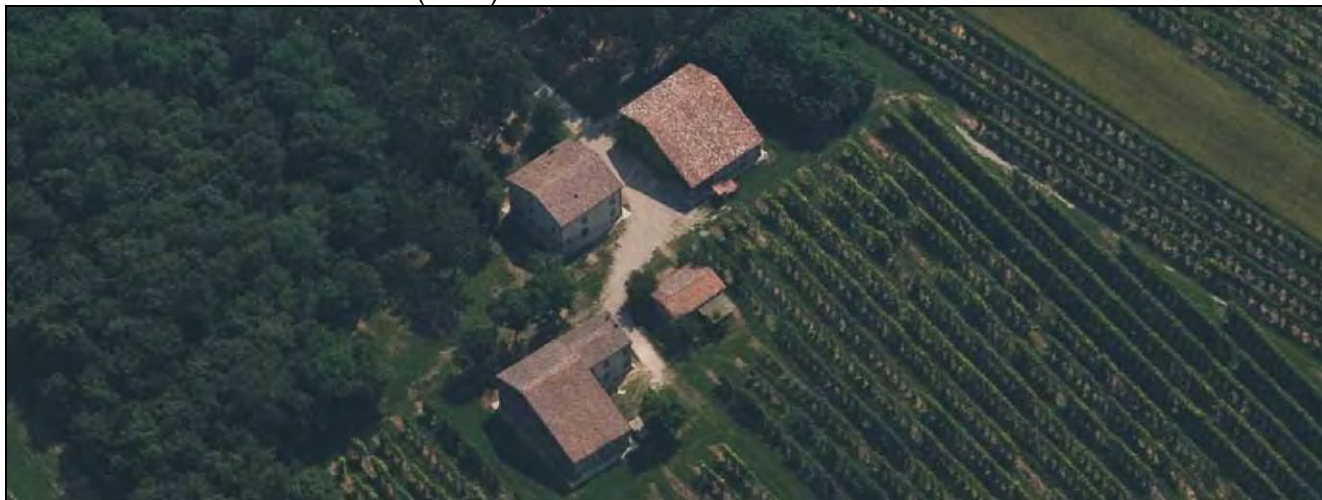


Foto 1

(Fonte: bing mappe)

**Edificio A (luglio 2013)**



Foto 1

**Edificio B**



Foto 1



Foto 2

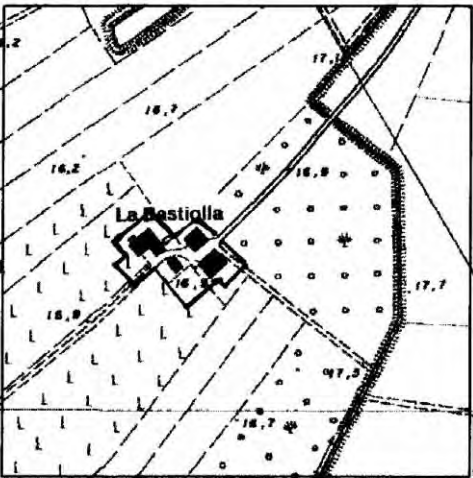
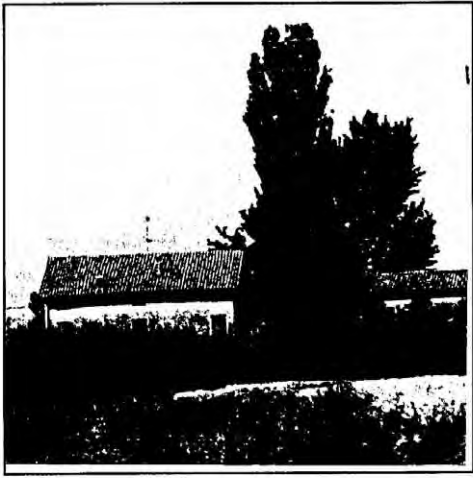
**NUCLEO 2**

**Edificio Da**




Foto 1

**SCHEDATURA BENI CULTURALI IN TERRITORIO EXTRAURBANO – PRGV 2001: Dati generali**

TIPOLOGIA DI INTERVENTO <b>A2b</b>	Via Sabbioni n° 23- 25 - S. Martino Carano Toponimo:	SCHEDA <b>141</b>
		
Riferimento Cartografico CTR	Riferimento Fotografico	
<b><u>ELEMENTI IDENTIFICATIVI E DESCRITTIVI GENERALI</u></b>		
<p>Abitazione agricola ad elementi separati. Stato di conservazione: mediocre. Epoca di costruzione: fino al 1900.</p>		
<p>Servizi annessi: fienile-stalla. Stato di conservazione: mediocre. Epoca di costruzione: fino al 1900.</p>		

**SCHEDATURA BENI CULTURALI IN TERRITORIO EXTRAURBANO – PRGV 2001: Fotografie**

<b>SCHEDA 141</b>

Rilevo fotografico

Rilevo fotografico