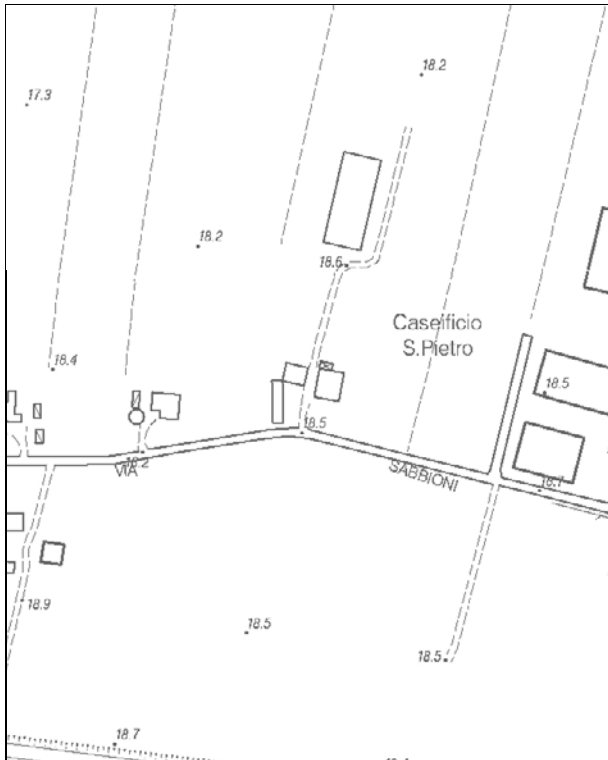


Località: San Giacomo Roncole
Via Sabbioni, 28, 28 A-F

Toponimo: -



Carta Tecnica Regionale – Scala 1:5.000



Catasto attuale – Scala 1: 2.000

Dati catastali:
Foglio 137,
Particella
143

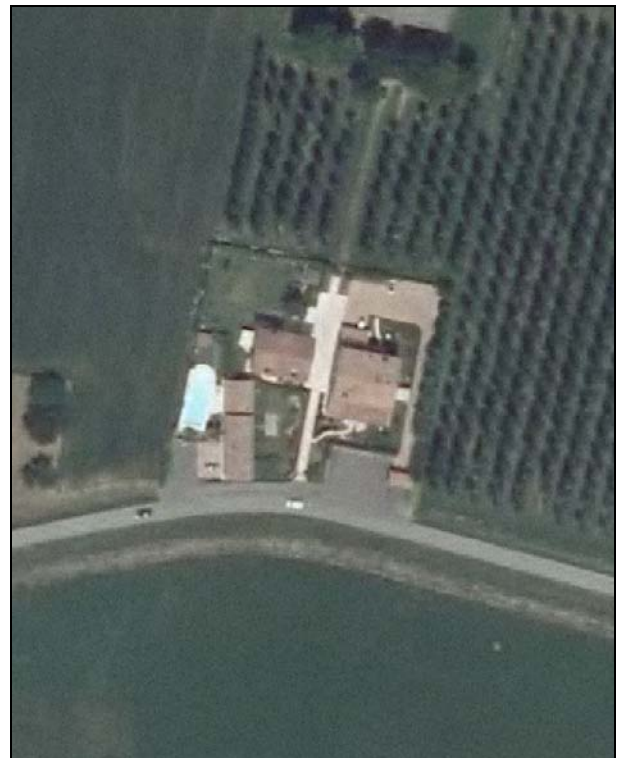


Vincoli e tutele:
Vincolo ministeriale D. Lgs. 42/2004: no
Interesse storico-architettonico: no
Interesse storico-testimoniale: si

Tipologia del complesso:
Abitazione agricola ad elementi separati

Ordinanza di demolizione/opere provvisionali:
no

Presenza di edifici con schede Aedes E:
no



Ortofoto AIMA 2011 – Scala 1:2.000

Edificio A

Danni:

Coperture: -

Strutture orizzontali: -

Strutture verticali: -

Scheda Aedes E: no

Tipo edificio: abitazione

Categoria di intervento PRG: ristrutturazione edilizia

Categoria di tutela del PdRIC/RUE: categoria 2 – sottocategoria 2.4

Edificio B

Danni:

Coperture: -

Strutture orizzontali: -

Strutture verticali: -

Scheda Aedes E: no

Tipo edificio: stalla-fienile

Categoria di intervento PRG: ristrutturazione edilizia

Categoria di tutela del PdRIC/RUE: categoria 2 – sottocategoria 2.4

Edificio C

Danni:

Coperture: -

Strutture orizzontali: -

Strutture verticali: -

Scheda Aedes E: no

Tipo edificio: caseificio

Categoria di intervento PRG: ristrutturazione edilizia

Categoria di tutela del PdRIC/RUE: categoria 2 – sottocategoria 2.4

STATO EDIFICI PRE-SISMA (ottobre 2010)



Foto 1

STATO EDIFICI POST-SISMA (settembre 2013)
Edificio A



Foto 1

Edificio B



Foto 1



Foto 2

Edificio C

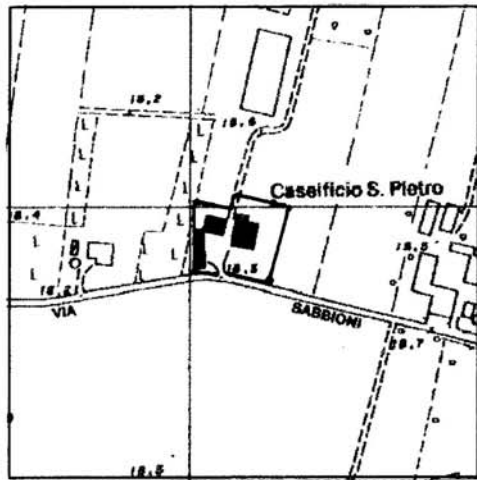



Foto 1



Foto 2

SCHEDATURA BENI CULTURALI IN TERRITORIO EXTRAURBANO – PRGV 2001: Dati generali

TIPOLOGIA DI INTERVENTO A3	Via Sabbioni n° 10 Toponimo:	SCHEDA 148
		
Riferimento Cartografico CTR	Riferimento Fotografico	
<p style="text-align: center;"><u>ELEMENTI IDENTIFICATIVI E DESCRITTIVI GENERALI</u></p> <p>Abitazione agricola ad elementi separati. Stato di conservazione: mediocre. Epoca di costruzione: fino al 1900.</p> <p>Servizi annessi: fienile-stalla. Stato di conservazione: cattivo. Epoca di costruzione: fino al 1900.</p>		

SCHEDATURA BENI CULTURALI IN TERRITORIO EXTRAURBANO – PRGV 2001: Fotografie

