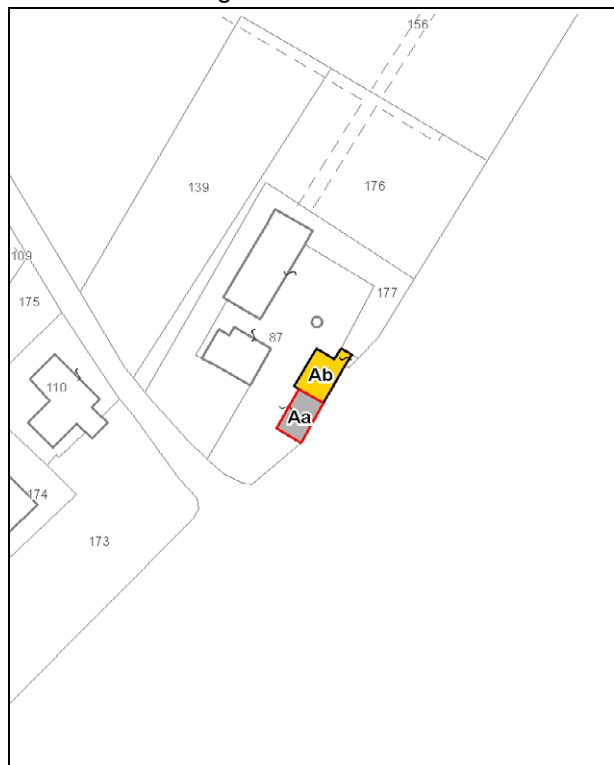


Località: San Giacomo Roncole
Via Imperiale, 27

Toponimo: Chiesa Sant'Antonio

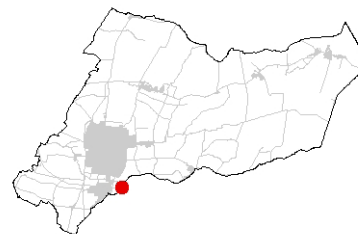


Carta Tecnica Regionale – Scala 1:5.000



Catasto attuale – Scala 1: 2.000

Dati catastali:
Foglio 138;
Particelle
87



Vincoli e tutele:

Vincolo ministeriale D. Lgs. 42/2004: no
Interesse storico-architettonico: no
Interesse storico testimoniale: si

Tipologia del complesso:

Oratorio

Ordinanza di demolizione/opere provvisionali:
no

Presenza di edifici con schede Aedes E:
si



Ortofoto AIMA 2011 – Scala 1:2.000

Edificio A

Danni:

Coperture: crollo parziale

Strutture orizzontali: -

Strutture verticali: crollo di parte della facciata e lesioni alle pareti portanti perimetrali ed interne

Scheda Aedes E: si

Tipo edificio: oratorio (in parte trasformato ad abitazione)

Categoria di intervento PRG: restauro scientifico

Categoria di tutela del Piano di Ricostruzione: categoria 1

Edificio B

Danni:

Coperture: -

Strutture orizzontali: -

Strutture verticali: -

Scheda Aedes E: no

Tipo edificio: abitazione

Categoria di intervento PRG: restauro scientifico

Categoria di tutela del Piano di Ricostruzione: categoria 2 – sottocategoria 2.2

STATO EDIFICI PRE-SISMA (ottobre 2010)



Foto 1



Foto 2

STATO EDIFICI POST-SISMA (luglio 2013)
Edificio Aa



Foto 1

Edificio Ab



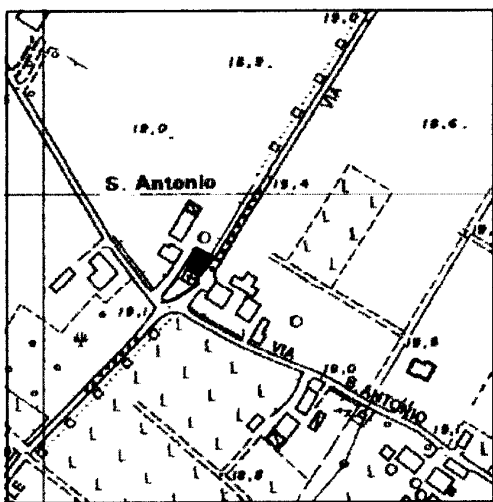
Foto 1



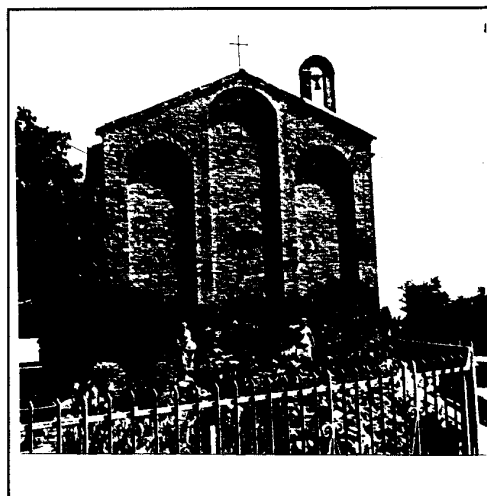
Foto 2

SCHEDATURA BENI CULTURALI IN TERRITORIO EXTRAURBANO – PRGV 2001: Dati generali

TIPOLOGIA DI INTERVENTO	Via Imperiale n° 13/E - S. Giacomo Roncole Toponimo: Chiesa S. Antonio	SCHEDA
A1		153



Riferimento Cartografico CTR



Riferimento Fotografico


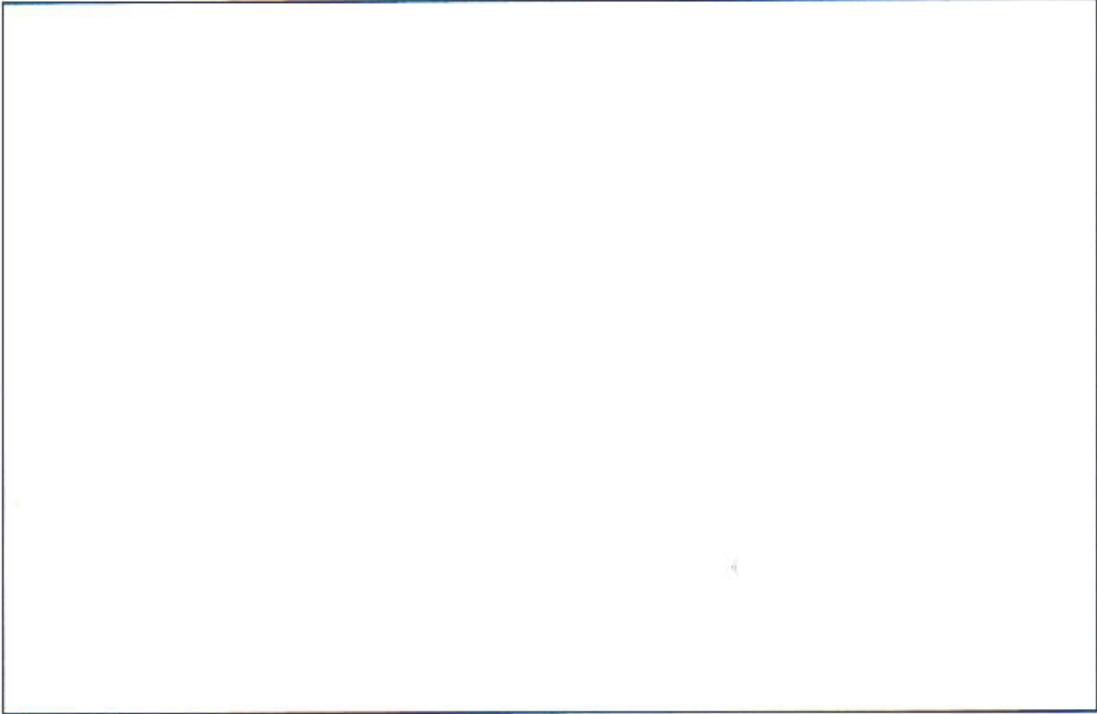
ELEMENTI IDENTIFICATIVI E DESCRITTIVI GENERALI

Chiesa.

Stato di conservazione: buono.

Epoca di costruzione: fino al 1800.

SCHEDATURA BENI CULTURALI IN TERRITORIO EXTRAURBANO – PRGV 2001: Fotografie

SCHEDA 153

Rilievo fotografico :

Rilievo fotografico