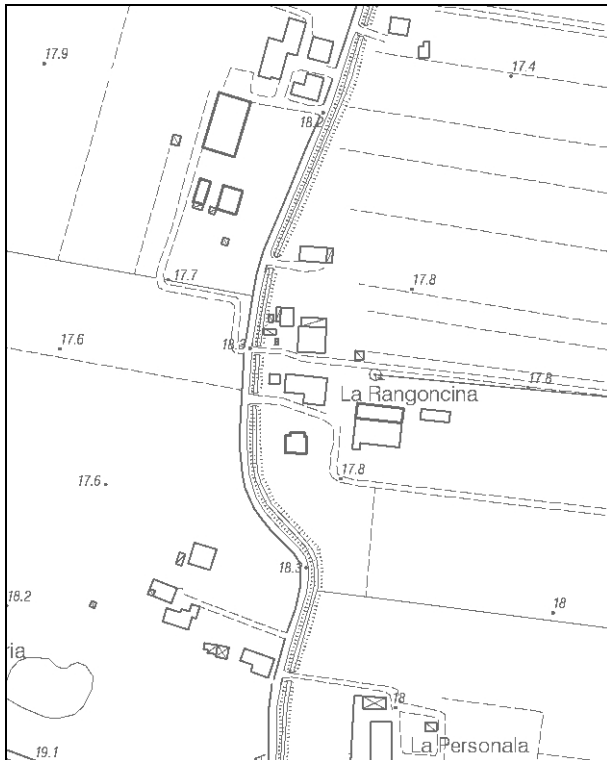


Località: San Giacomo Roncole
Via Personalì, 15

Toponimo: Rangoncina

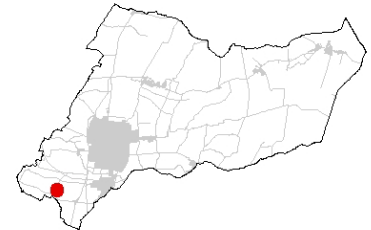


Carta Tecnica Regionale – Scala 1:5.000



Catasto attuale – Scala 1: 2.000

Dati catastali:
Foglio 150;
Particelle
57, 58

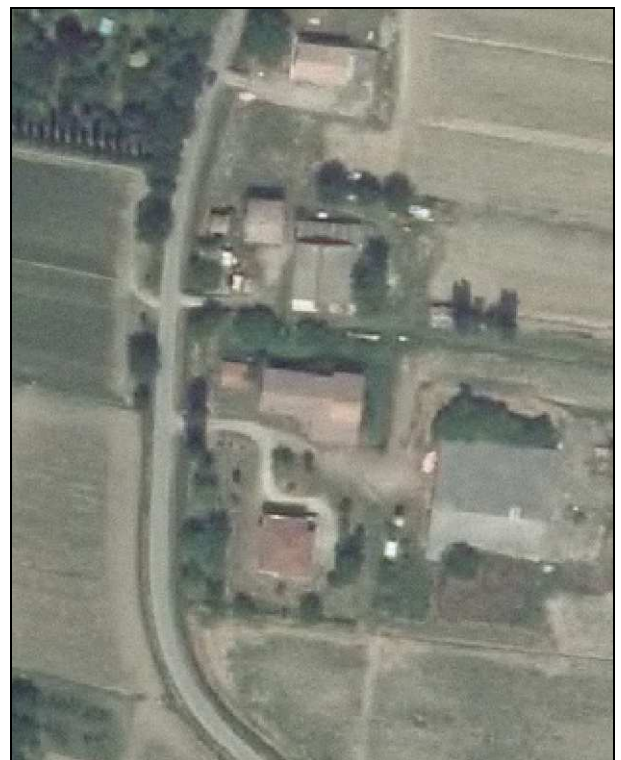


Vincoli e tutele:
Vincolo ministeriale D. Lgs. 42/2004: no
Interesse storico-architettonico: no
Interesse storico-testimoniale: no

Tipologia del complesso:
Abitazione agricola ad elementi congiunti

Ordinanza di demolizione/opere provvisionali:
no

Presenza di edifici con schede Aedes E:
no



Ortofoto AIMA 2011 – Scala 1:2.000

Edificio Aa

Danni:

Coperture: crollo pressoché totale

Strutture orizzontali: crollo dei solai del piano terra e del primo piano per la porzione occidentale

Strutture verticali: crollo delle murature perimetrali della porzione a ovest

Scheda Aedes E: no

Tipo edificio: abitazione

Categoria di intervento PRG: ristrutturazione edilizia

Categoria di tutela del PdRIC/RUE: **EDIFICIO CON TUTELA DEL PIANO REGOLATORE NON CONFERMATA**

Edificio Ab

Danni:

Coperture: -

Strutture orizzontali: -

Strutture verticali:

Scheda Aedes E: no

Tipo edificio: stalla-fienile

Categoria di intervento PRG: ristrutturazione edilizia

Categoria di tutela del PdRIC/RUE: **EDIFICIO CON TUTELA DEL PIANO REGOLATORE NON CONFERMATA**

Edificio B

Danni:

Coperture: -

Strutture orizzontali: -

Strutture verticali: -

Scheda Aedes E: no

Tipo edificio: proservizi

Categoria di intervento PRG: ristrutturazione edilizia

Categoria di tutela del PdRIC/RUE: **EDIFICIO CON TUTELA NON CONFERMATA**

STATO EDIFICI PRE-SISMA (ottobre 2011)

Edificio A



Foto 1

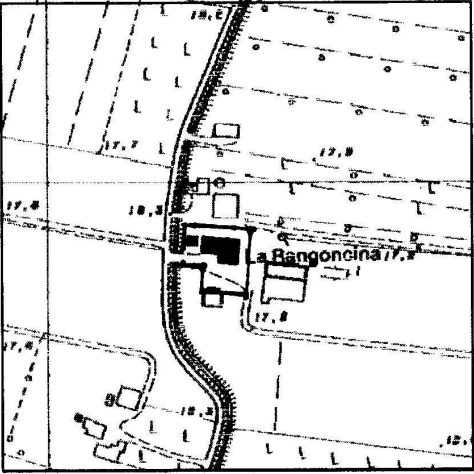

STATO EDIFICI POST-SISMA (luglio 2013)

Edificio Aa/Ab


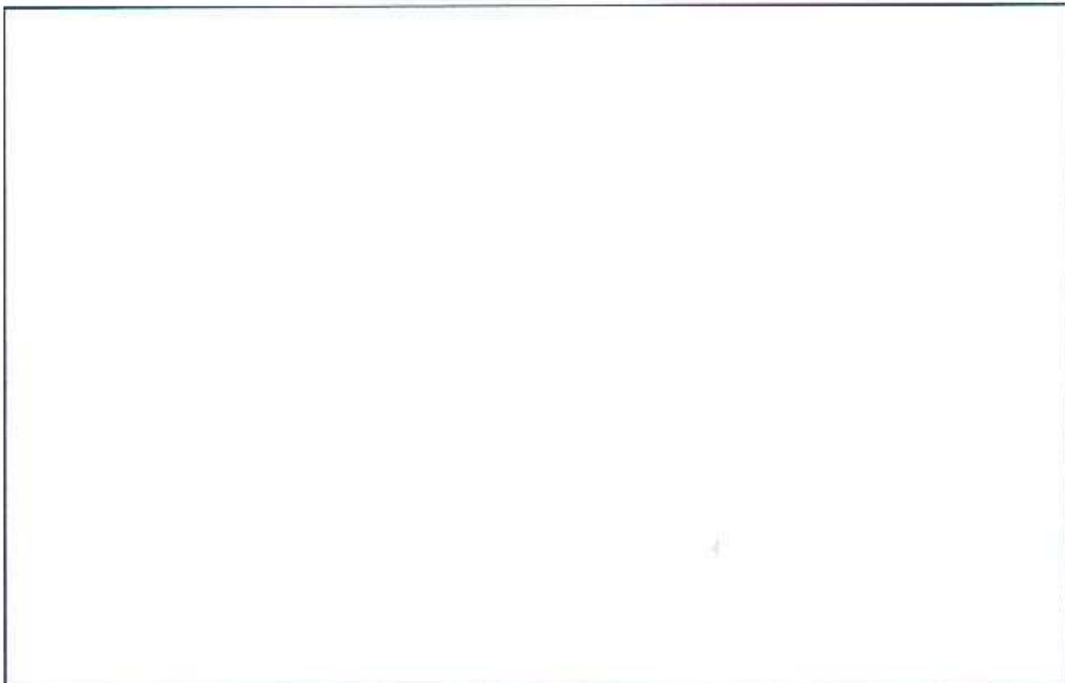


Foto 1

SCHEDATURA BENI CULTURALI IN TERRITORIO EXTRAURBANO – PRGV 2001: Dati generali

TIPOLOGIA DI INTERVENTO A3	Via Personali n° 15 - S. Giacomo Roncole Toponimo: Rangoncina	SCHEDA 174
		
Riferimento Cartografico CTR	Riferimento Fotografico	
<u>ELEMENTI IDENTIFICATIVI E DESCRITTIVI GENERALI</u>		
<p>Abitazione agricola ad elementi congiunti. Stato di conservazione: buono. Epoca di costruzione: fino al 1900</p>		
<p>Servizi annessi: fienile-stalla. Stato di conservazione: buono. Epoca di costruzione: fino al 1900.</p>		

SCHEDATURA BENI CULTURALI IN TERRITORIO EXTRAURBANO – PRGV 2001: Fotografie

SCHEDA 174

Rilievo fotografico

Rilievo fotografico