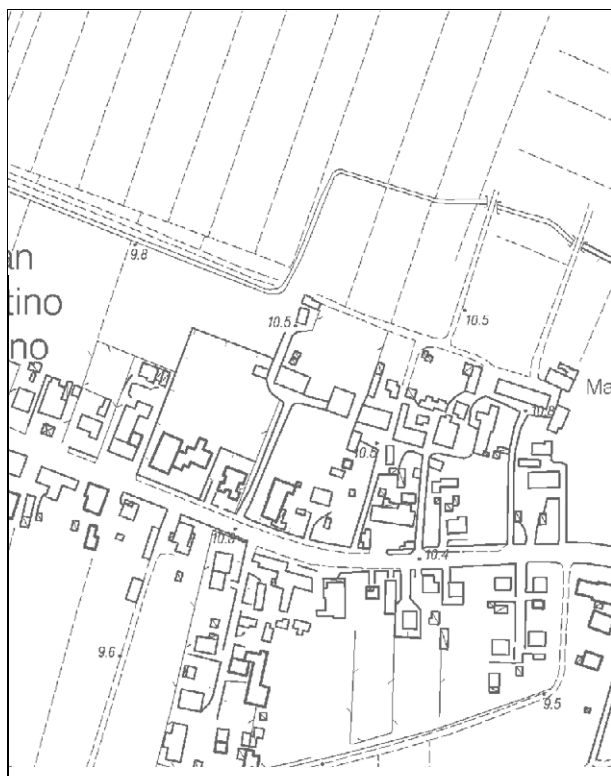
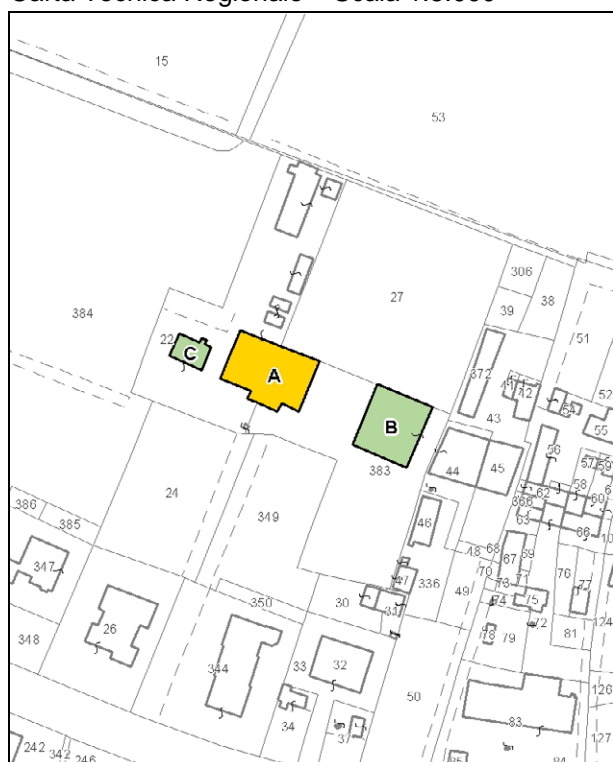


Località: San Martino Spino
Via Valli, 565

Toponimo: -



Carta Tecnica Regionale – Scala 1:5.000



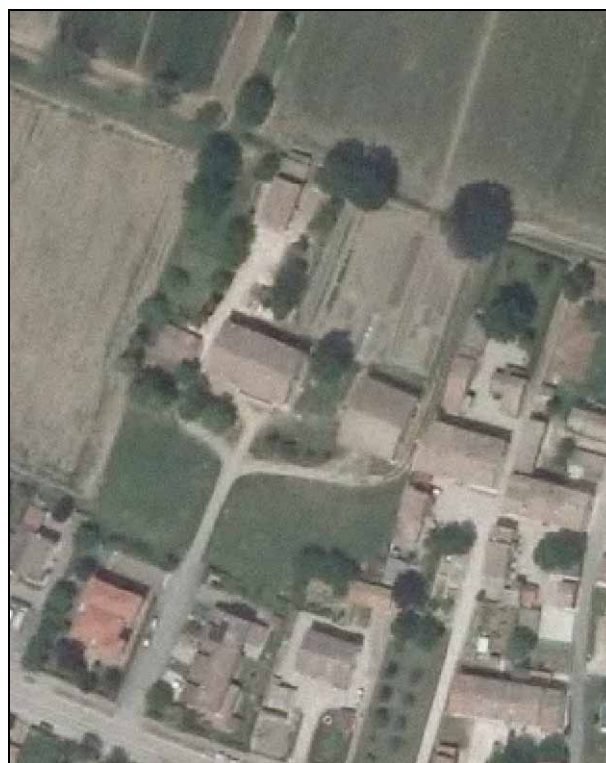
Catasto attuale – Scala 1: 2.000

Dati catastali:
Foglio 45;
Particelle
22, 383



Vincoli e tutele:
Vincolo ministeriale D. Lgs. 42/2004:
segnalato nel verbale “Intesa Unica del CUR”
del 28/02/2014 come *bene di interesse (da
approfondire)*
Interesse storico-architettonico: no
Interesse storico testimoniale: si

Tipologia del complesso:
Abitazione agricola ad elementi separati
(allineati)
Ordinanza di demolizione/opere provvisionali:
no
Presenza di edifici con schede Aedes E:
si



Ortofoto AIMA 2011 – Scala 1:2.000

Edificio A

Danni:

Coperture: -

Strutture orizzontali: -

Strutture verticali: -

Scheda Aedes E: si (lavori eseguiti)

Tipo edificio: abitazione

Categoria di intervento PRG: no

Categoria di tutela PdRIC/RUE: categoria 2 – sottocategoria 2.2 - Segnalato nel verbale "Intesa Unica del CUR" del 28/02/2014 come *bene di interesse (da approfondire)*. In fase di richiesta del titolo abilitativo edilizio per intervenire sugli immobili quanto segnalato dovrà essere oggetto di valutazione.

Edificio B

Danni:

Coperture: -

Strutture orizzontali: -

Strutture verticali: -

Scheda Aedes E: no

Tipo edificio: stalla-fienile

Categoria di intervento PRG: no

Categoria di tutela PdRIC/RUE: categoria 2 – sottocategoria 2.4 - Segnalato nel verbale "Intesa Unica del CUR" del 28/02/2014 come *bene di interesse (da approfondire)*. In fase di richiesta del titolo abilitativo edilizio per intervenire sugli immobili quanto segnalato dovrà essere oggetto di valutazione.

Edificio C

Danni:

Coperture: -

Strutture orizzontali: -

Strutture verticali: -

Scheda Aedes E: no

Tipo edificio: proservizi

Categoria di intervento PRG: no

Categoria di tutela PdRIC/RUE: categoria 2 – sottocategoria 2.4 - Segnalato nel verbale "Intesa Unica del CUR" del 28/02/2014 come *bene di interesse (da approfondire)*. In fase di richiesta del titolo abilitativo edilizio per intervenire sugli immobili quanto segnalato dovrà essere oggetto di valutazione.

STATO EDIFICI POST-SISMA (ottobre 2013)
Edificio A



Foto 1



Foto 2



Foto 3



Foto 4

Edificio B



Foto 1



Foto 2

Edificio C



Foto 1