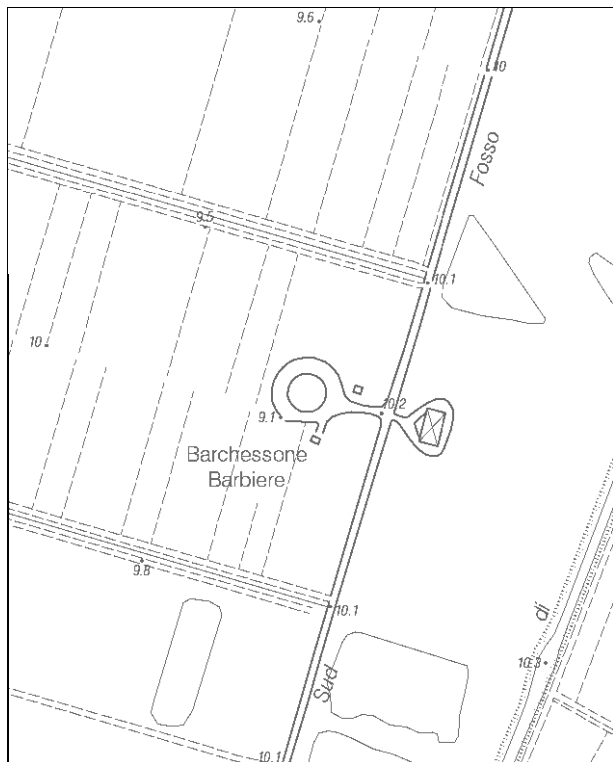


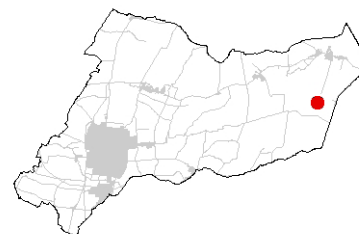
*Località:* San Martino Spino  
Via Zanzur, 36C

*Toponimo:* Barchessone Barbieri



Carta Tecnica Regionale – Scala 1:5.000

*Dati catastali:*  
Foglio 85;  
Particella  
19, 3, 4

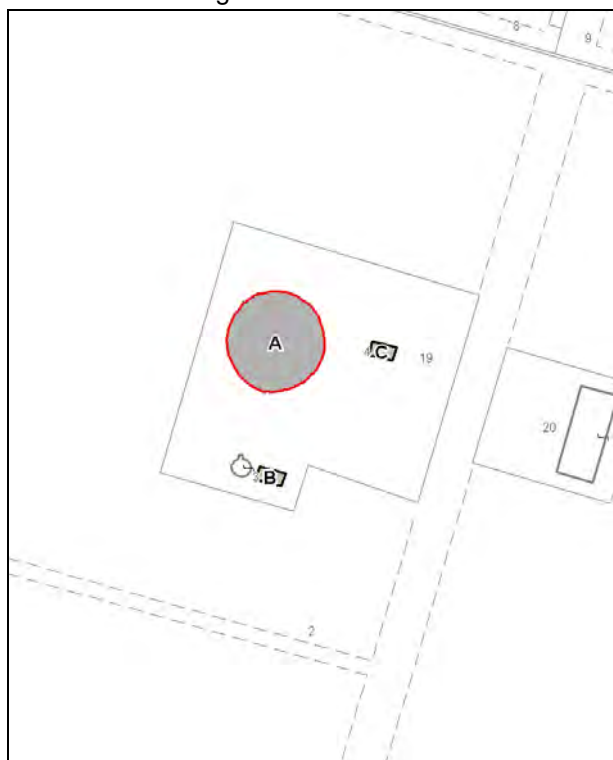


*Vincoli e tutele:*  
Vincolo ministeriale D. Lgs. 42/2004: si  
Interesse storico-architettonico: si  
Interesse storico-testimoniale: no

*Tipologia del complesso:*  
Barchessone

*Ordinanza di demolizione/opere provvisionali:*  
no

*Presenza di edifici con schede Aedes E:*  
si



Catasto attuale – Scala 1: 2.000



Ortofoto AIMA 2011 – Scala 1:2.000

### **Edificio A**

*Danni:*

Coperture: -

Strutture orizzontali: -

Strutture verticali: lesioni alla colonna centrale e ai punti di appoggio delle travi di copertura

*Scheda Aedes E:* si

*Tipo edificio:* barchessone

*Categoria di intervento PRG:* restauro scientifico

*Categoria di tutela PdRIC:* categoria 1

### **Edificio B**

*Danni:*

Coperture: -

Strutture orizzontali: -

Strutture verticali: -

*Scheda Aedes E:* -

*Tipo edificio:* -

*Categoria di intervento PRG:* -

*Categoria di tutela PdRIC:* categoria 2.4

### **Edificio C**

*Danni:*

Coperture: -

Strutture orizzontali: -

Strutture verticali: -

*Scheda Aedes E:* -

*Tipo edificio:* -

*Categoria di intervento PRG:* -

*Categoria di tutela PdRIC:* categoria 2.4

**Edificio A**



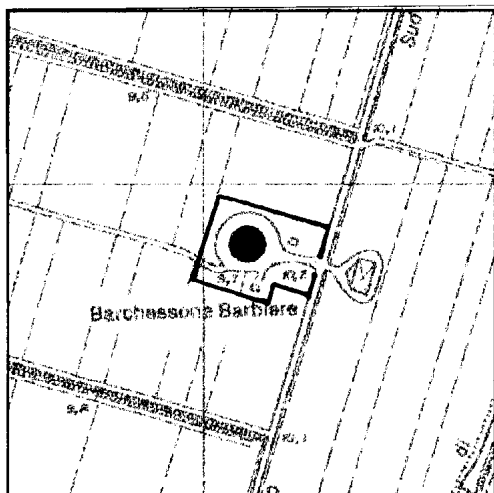
Foto 1



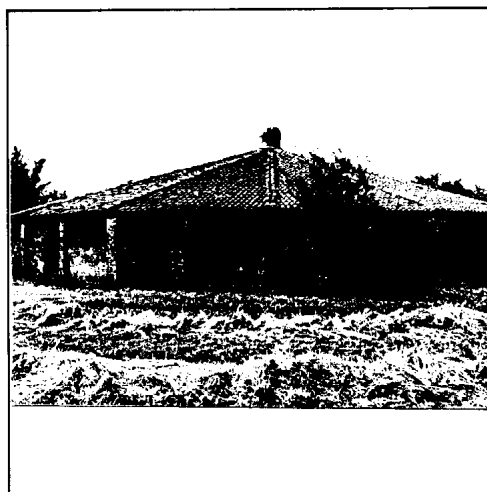
Foto 2

**SCHEDATURA BENI CULTURALI IN TERRITORIO EXTRAURBANO – PRGV 2001: Dati generali**

TIPOLOGIA DI INTERVENTO <b>A1</b>	Via Zanzur n° snc - S. Martino Spino Toponimo: Focherini- Stalla Rotonda	SCHEDA <b>53</b>
--------------------------------------	---	---------------------



Riferimento Cartografico CTR



Riferimento Fotografico

**ELEMENTI IDENTIFICATIVI E DESCRITTIVI GENERALI**

Barchessone.

Stato di conservazione: cattivo.

Epoca di costruzione: fino al 1900.



**SCHEDATURA BENI CULTURALI IN TERRITORIO EXTRAURBANO – PRGV 2001: Fotografie**

