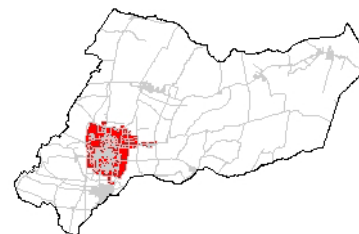


Località: Mirandola
Viale Circonvallazione, 89

Nome: Villa urbana



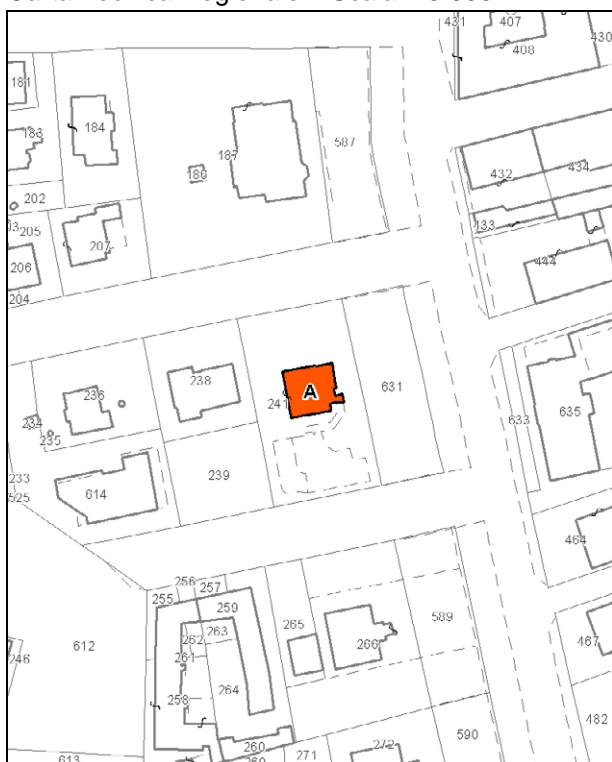
Dati catastali:
Foglio 110
Particella 241



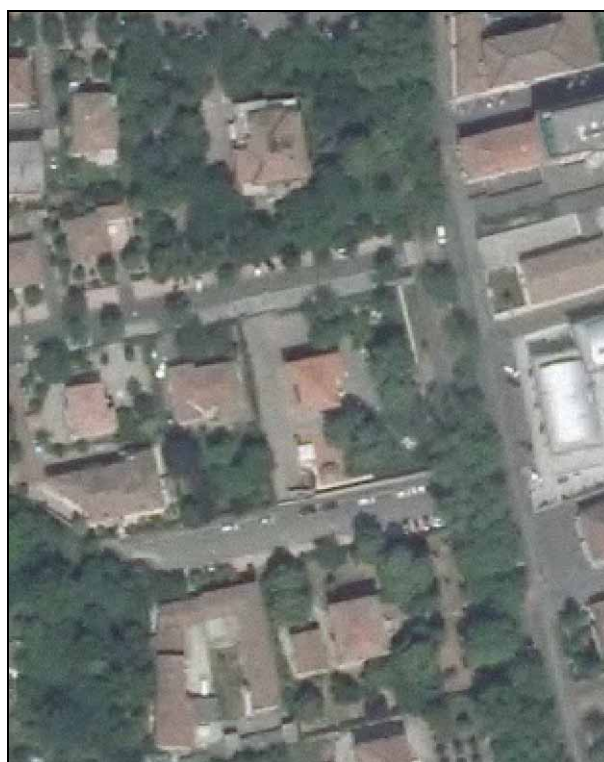
Vincoli e tutele:
Vincolo ministeriale D. Lgs. 42/2004:
Segnalato nel verbale "Intesa Unica del CUR"
del 28/02/2014 come *bene di interesse (da
approfondire)*.
Interesse storico-architettonico: no
Interesse storico-testimoniale: si

Tipologia del complesso:
Villa
Ordinanza di demolizione/opere provvisionali:
no
Presenza di edifici con schede Aedes E:
no

Carta Tecnica Regionale – Scala 1:5.000



Catasto attuale – Scala 1: 2.000



Ortofoto AIMA 2011 – Scala 1:2.000

Edificio A

Danni:

Coperture: -

Strutture orizzontali: -

Strutture verticali: -

Scheda Aedes E: no

Tipo edificio: abitazione

Categoria di intervento PRG: restauro e risanamento conservativo tipo A

Categoria di tutela del PdRIC/RUE: categoria 2 – sottocategoria 2.1 - Segnalato nel verbale “Intesa Unica del CUR” del 28/02/2014 come *bene di interesse (da approfondire)*. In fase di richiesta del titolo abilitativo edilizio per intervenire sugli immobili quanto segnalato dovrà essere oggetto di valutazione.

STATO EDIFICI PRE-SISMA (maggio 2010)

Edificio A

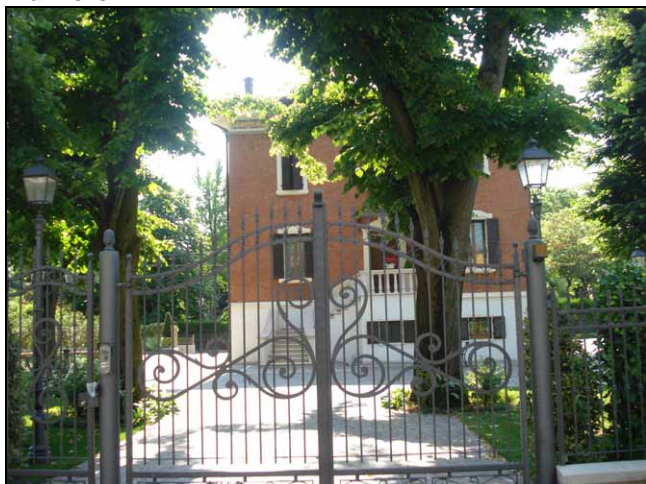


Foto 1



Foto 2

STATO EDIFICI POST-SISMA (agosto 2013)

Edificio A



Foto 1



Foto 2



Foto 3



Foto 4

SCHEDATURA BENI CULTURALI IN TERRITORIO URBANO – PRGV 2001: Fotografie



12 Categoria di intervento A2A