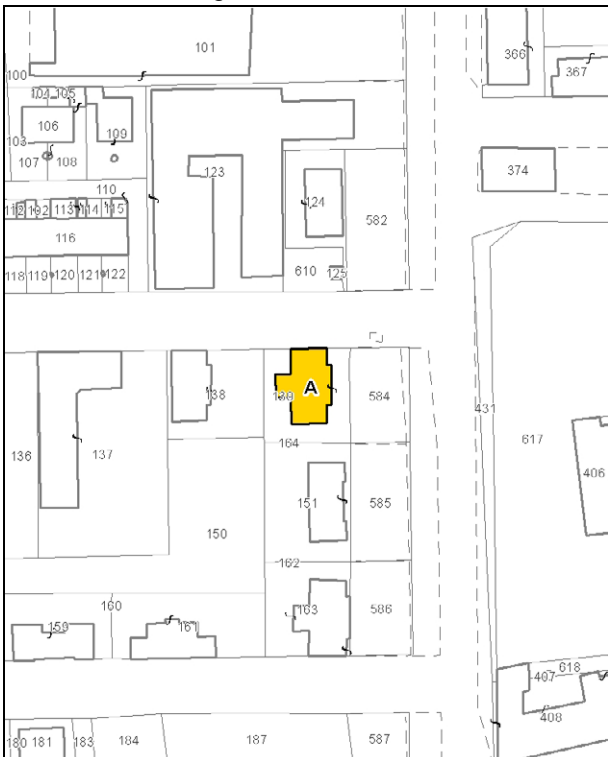


Località: Mirandola
Via Circonvallazione, 99

Nome: Villa urbana

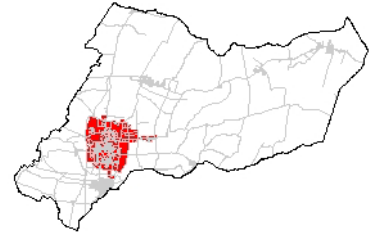


Carta Tecnica Regionale – Scala 1:5.000



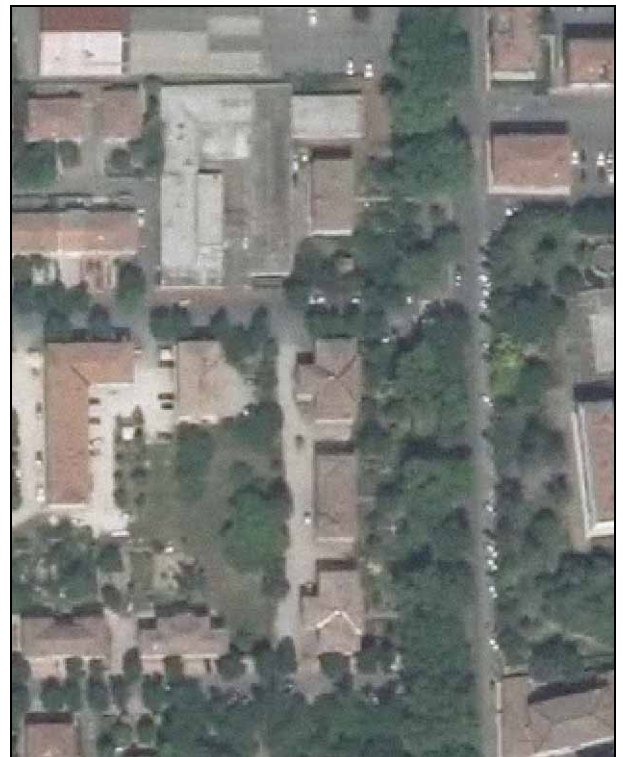
Catasto attuale – Scala 1: 2.000

Dati catastali:
Foglio 110
Particella 139



Vincoli e tutele:
Vincolo ministeriale D. Lgs. 42/2004:
segnalato nel verbale “Intesa Unica del CUR”
del 28/02/2014 come *bene di interesse (da
approfondire)*
Interesse storico-architettonico: no
Interesse storico-testimoniale: si

Tipologia del complesso:
Villa
Ordinanza di demolizione/opere provvisionali:
si
Presenza di edifici con schede Aedes E:
si



Ortofoto AIMA 2011 – Scala 1:2.000

Edificio A

Danni:

Coperture: assente per demolizione compreso il sottotetto

Strutture orizzontali: -

Strutture verticali: demolizione delle porzioni di muratura relative al sottotetto

Scheda Aedes E: si

Tipo edificio: abitazione

Categoria di intervento PRG: restauro e risanamento conservativo tipo B

Categoria di tutela del PdRIC/RUE: categoria 2 – sottocategoria 2.2 - Segnalato nel verbale “Intesa Unica del CUR” del 28/02/2014 come *bene di interesse (da approfondire)*. In fase di richiesta del titolo abilitativo edilizio per intervenire sugli immobili quanto segnalato dovrà essere oggetto di valutazione.

STATO EDIFICI PRE-SISMA (maggio 2010)

Edificio A



Foto 1



Foto 2

STATO EDIFICI POST-SISMA (agosto 2013)

Edificio A



Foto 1



Foto 2



Foto 3

SCHEMATURA BENI CULTURALI IN TERRITORIO URBANO – PRGV 2001: Fotografie



20 Categoria di intervento A2B