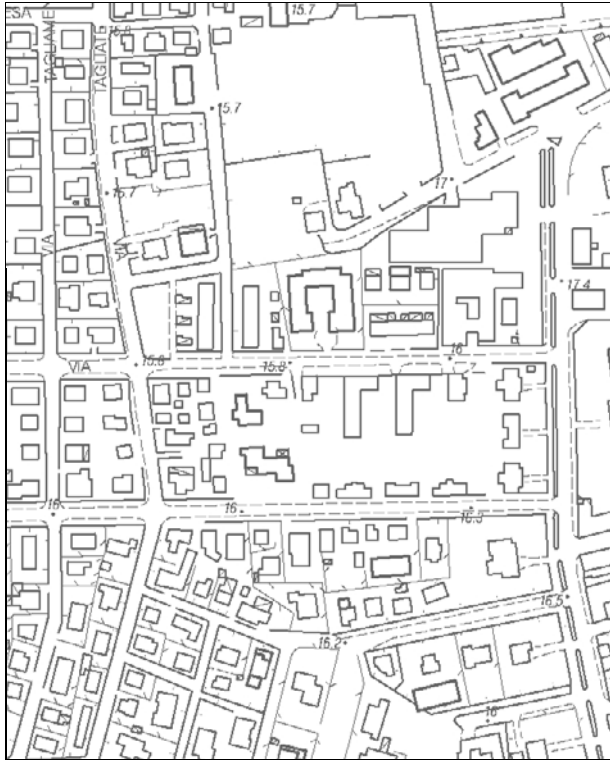
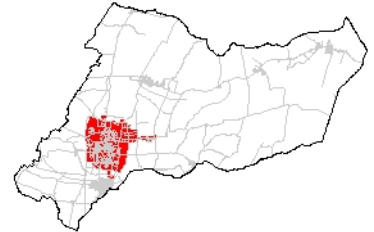


*Località:* Mirandola  
Via Vittorio Veneto, 11

*Nome:* Villa urbana



*Dati catastali:*  
Foglio 110  
Particella 132



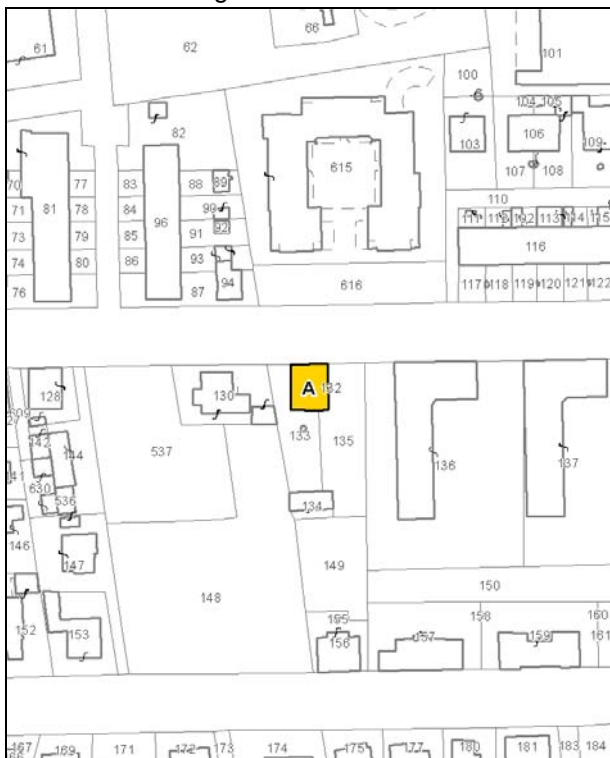
*Vincoli e tutele:*  
Vincolo ministeriale D. Lgs. 42/2004: no  
Interesse storico-architettonico: no  
Interesse storico-testimoniale: si

*Tipologia del complesso:*  
Villa

*Ordinanza di demolizione/opere provvisionali:*  
no

*Presenza di edifici con schede Aedes E:*  
si

Carta Tecnica Regionale – Scala 1:5.000



Catasto attuale – Scala 1: 2.000



Ortofoto AIMA 2011 – Scala 1:2.000

**Edificio A**

*Danni:*

Coperture: -

Strutture orizzontali: -

Strutture verticali: -

*Scheda Aedes E:* no

*Tipo edificio:* abitazione

*Categoria di intervento PRG:* restauro e risanamento conservativo tipo B

*Categoria di tutela del PdRIC/RUE:* categoria 2 – sottocategoria 2.2

**STATO EDIFICI PRE-SISMA (maggio 2010)**

**Edificio A**



Foto 1



Foto 2

**STATO EDIFICI POST-SISMA (agosto 2013)**

**Edificio A**



Foto 1



Foto 2



Foto 3



Foto 4

**SCHEMATURA BENI CULTURALI IN TERRITORIO URBANO – PRGV 2001: Fotografie**



**23** Categoria di intervento A2B