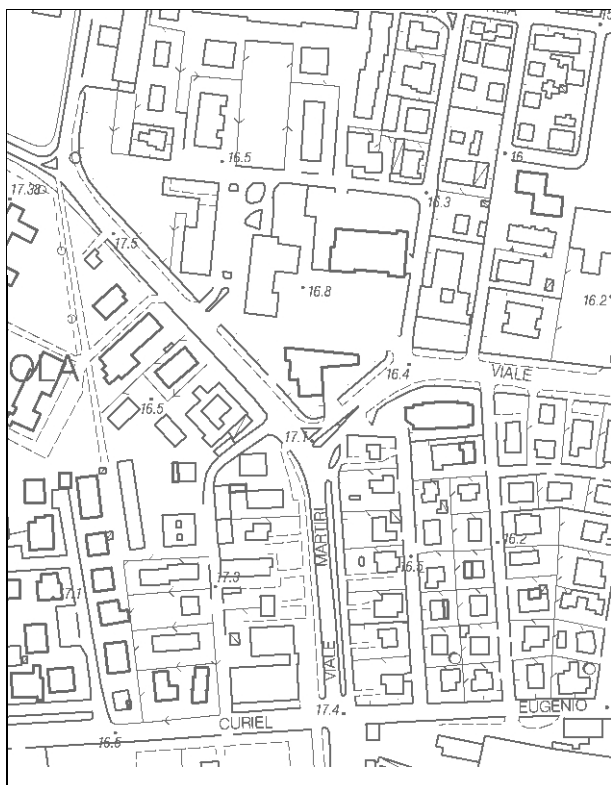


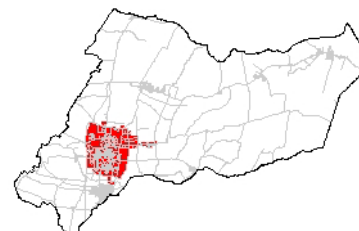
Località: Mirandola
Viale Gramsci, 1

Nome: Villa urbana



Carta Tecnica Regionale – Scala 1:5.000

Dati catastali:
Foglio 109
Particella 9



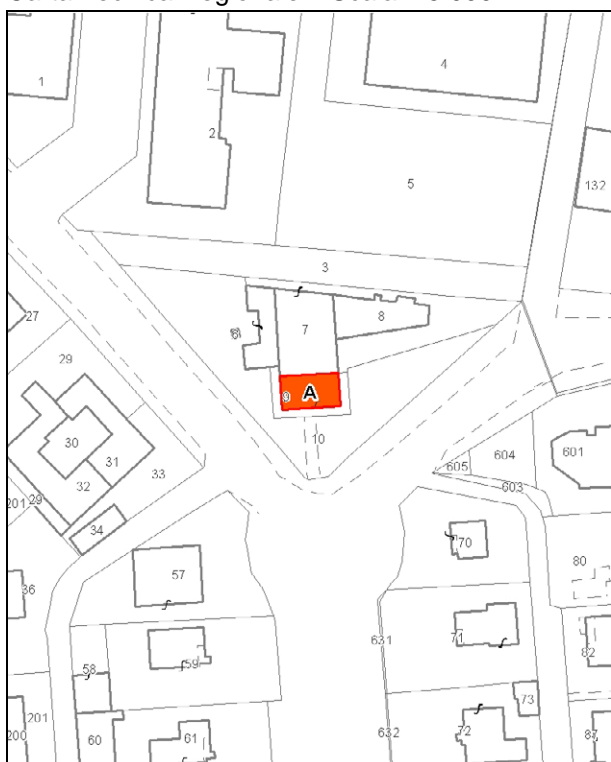
Vincoli e tutele:
Vincolo ministeriale D. Lgs. 42/2004:
segnalato nel verbale “Intesa Unica del CUR”
del 28/02/2014 come *bene di interesse* (da
approfondire)

Interesse storico-architettonico: si
Interesse storico-testimoniale: no
Tipologia del complesso:

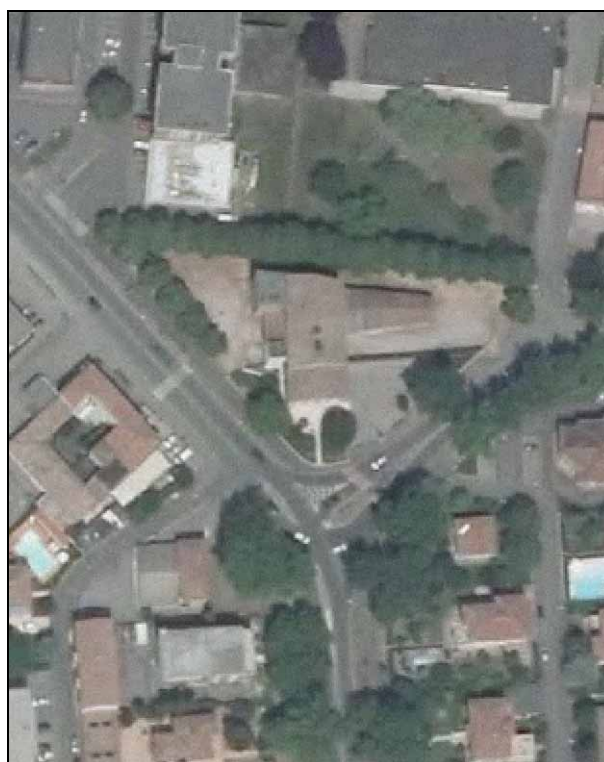
Villa

Ordinanza di demolizione/opere provvisionali:
no

Presenza di edifici con schede Aedes E:
si



Catasto attuale – Scala 1: 2.000



Ortofoto AIMA 2011 – Scala 1:2.000

Edificio A

Danni:

Coperture: -

Strutture orizzontali: -

Strutture verticali: danni medio gravi alle strutture portanti e alle scale

Scheda Aedes E: si

Tipo edificio: abitazione

Categoria di intervento PRG: restauro e risanamento conservativo tipo A

Categoria di tutela del PdRIC/RUE: categoria 2 – sottocategoria 2.1 - Segnalato nel verbale “Intesa Unica del CUR” del 28/02/2014 come *bene di interesse (da approfondire)*. In fase di richiesta del titolo abilitativo edilizio per intervenire sugli immobili quanto segnalato dovrà essere oggetto di valutazione.

STATO EDIFICI PRE-SISMA (giugno 2010)

Edificio A



Foto 1



Foto 2

STATO EDIFICI POST-SISMA (agosto 2013)

Edificio A



Foto 1

SCHEMATURA BENI CULTURALI IN TERRITORIO URBANO – PRGV 2001: Fotografie



31 Categoria di intervento A2A