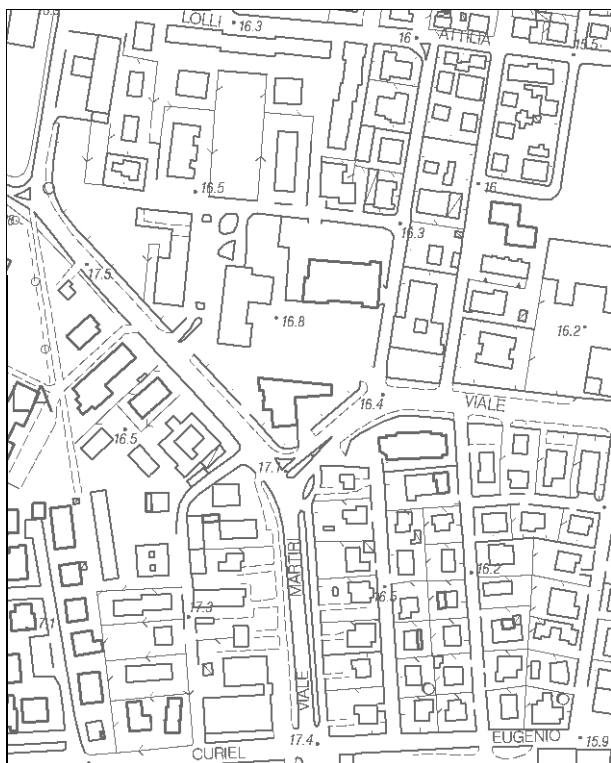
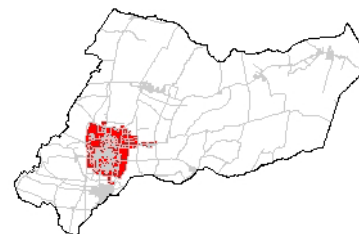


Località: Mirandola
Viale Gramsci, 5

Nome: Villa urbana



Dati catastali:
Foglio 109
Particella 108



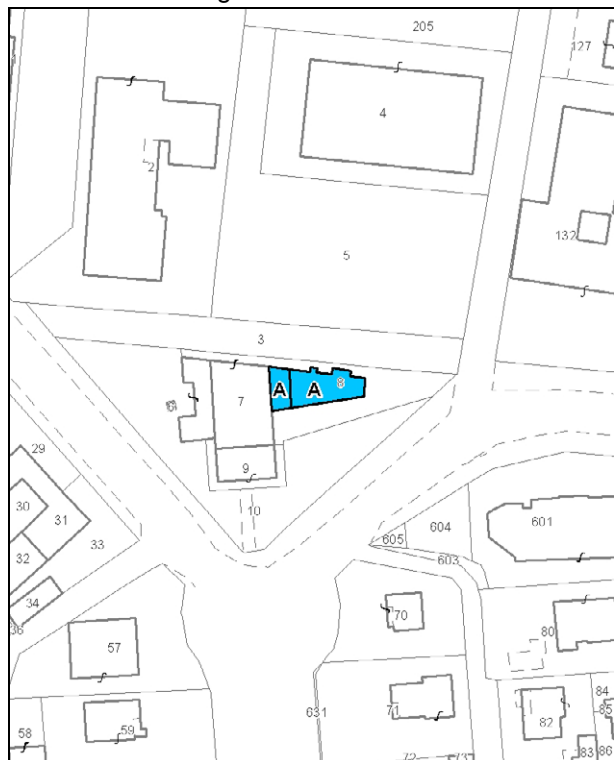
Vincoli e tutele:
Vincolo ministeriale D. Lgs. 42/2004: no
Interesse storico-architettonico: no
Interesse storico-testimoniale: si

Tipologia del complesso:
Villa (edificio pertinenziale della villa B-31)

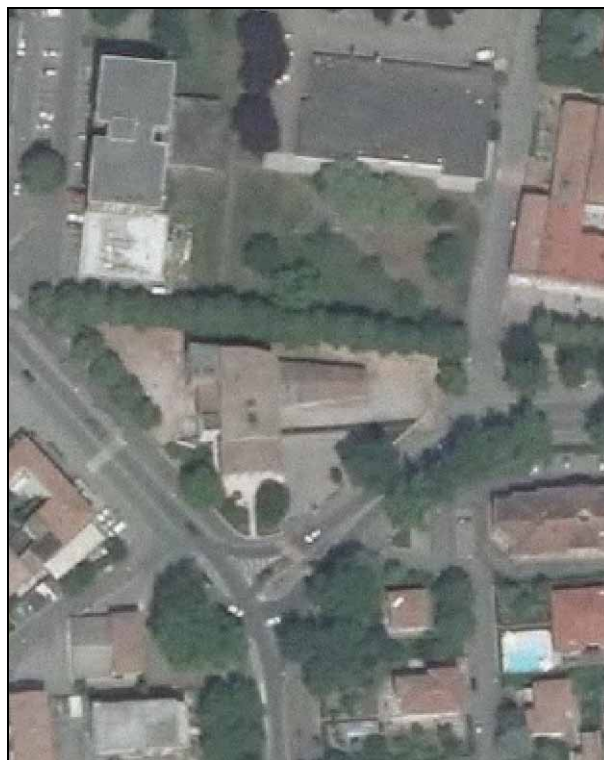
Ordinanza di demolizione/opere provvisionali:
no

Presenza di edifici con schede Aedes E:
no

Carta Tecnica Regionale – Scala 1:5.000



Catasto attuale – Scala 1: 2.000



Ortofoto AIMA 2011 – Scala 1:2.000

Edificio A

Danni:

Coperture: -

Strutture orizzontali: -

Strutture verticali: -

Scheda Aedes E: no

Tipo edificio: abitazione

Categoria di intervento PRG: ristrutturazione edilizia

Categoria di tutela del PdRIC/RUE: **EDIFICIO CON TUTELA DEL PIANO REGOLATORE NON CONFERMATA**

NOTA: In contiguità con la villa B-31 è presente un deposito che non presenta caratteristiche da tutelare

STATO EDIFICI PRE-SISMA (giugno 2010)

Edificio A



Foto 1

STATO EDIFICI POST-SISMA (agosto 2013)

Edificio A



Foto 1



Foto 2

SCEDATURA BENI CULTURALI IN TERRITORIO URBANO – PRGV 2001: Fotografie



32 Categoria di intervento A3