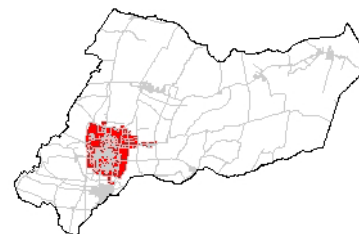


Località: Mirandola
Viale Gramsci, 1

Nome: Villa urbana



Dati catastali:
Foglio 109
Particella 10



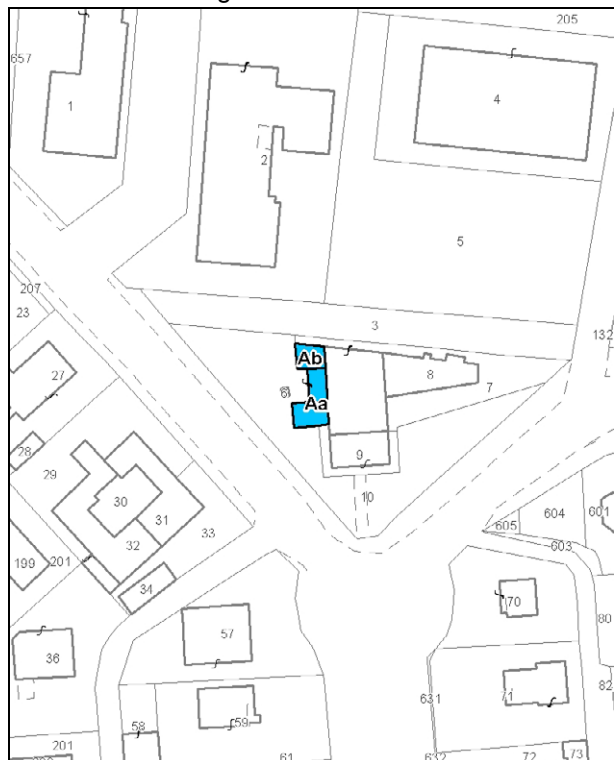
Vincoli e tutele:
Vincolo ministeriale D. Lgs. 42/2004: no
Interesse storico-architettonico: no
Interesse storico-testimoniale: si

Tipologia del complesso:
Villa (edificio pertinenziale della villa B-31)

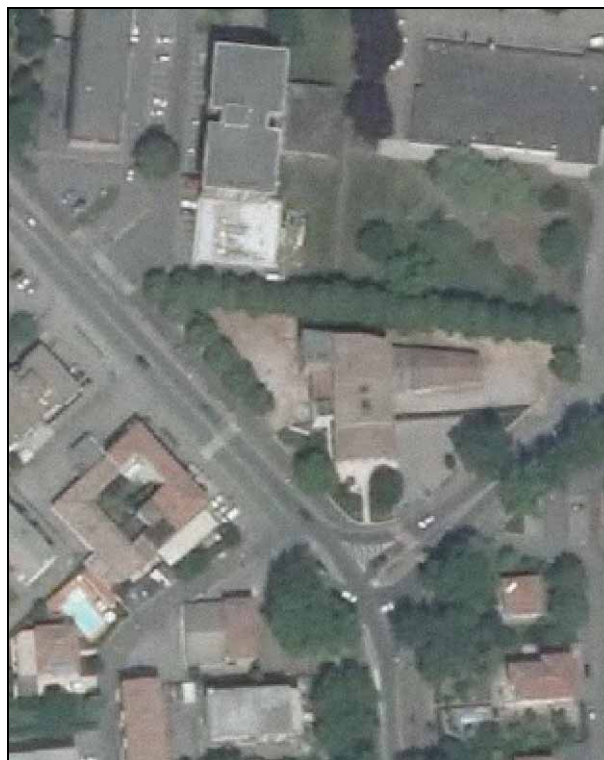
Ordinanza di demolizione/opere provvisionali:
no

Presenza di edifici con schede Aedes E:
si

Carta Tecnica Regionale – Scala 1:5.000



Catasto attuale – Scala 1: 2.000



Ortofoto AIMA 2011 – Scala 1:2.000

Edificio Aa

Danni:

Coperture: -

Strutture orizzontali: -

Strutture verticali: -

Scheda Aedes E: si

Tipo edificio: proservizi (della villa B-31)

Categoria di intervento PRG: ristrutturazione edilizia

Categoria di tutela del PdRIC/RUE: categoria 2 – sottocategoria 2.4

Edificio Ab

Danni:

Coperture: -

Strutture orizzontali: -

Strutture verticali: -

Scheda Aedes E: no

Tipo edificio: -

Categoria di intervento PRG: ristrutturazione edilizia

Categoria di tutela del PdRIC/RUE: **EDIFICIO CON TUTELA DEL PIANO REGOLATORE NON CONFERMATA**

STATO EDIFICI POST-SISMA (agosto 2013)

Edificio Aa/Ab



Foto 1



Foto 2

SCHEMATURA BENI CULTURALI IN TERRITORIO URBANO – PRGV 2001: Fotografie



34 Categoria di intervento A3