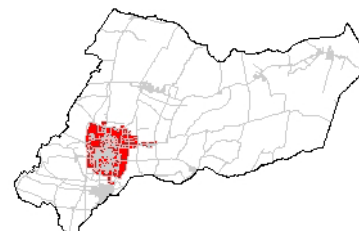


Località: Mirandola
Via Curiel, 1

Nome: Villa urbana



Dati catastali:
Foglio 109
Particella 77



Vincoli e tutele:
Vincolo ministeriale D. Lgs. 42/2004: no
Interesse storico-architettonico: no
Interesse storico-testimoniale: si

Tipologia del complesso:
Villa

Ordinanza di demolizione/opere provvisionali:
no

Presenza di edifici con schede Aedes E:
si

Carta Tecnica Regionale – Scala 1:5.000



Catasto attuale – Scala 1: 2.000



Ortofoto AIMA 2011 – Scala 1:2.000

Edificio A

Danni:

Coperture: assente per messa in sicurezza

Strutture orizzontali: -

Strutture verticali: lesioni gravissime sulle strutture verticali con messa in sicurezza della porzione sottotetto

Scheda Aedes E: si

Tipo edificio: abitazione

Categoria di intervento PRG: restauro e risanamento conservativo tipo B

Categoria di tutela del PdRIC/RUE: **EDIFICIO CON TUTELA DEL PIANO REGOLATORE NON CONFERMATA**

NOTA: l'intervento di ricostruzione deve tener conto e deve riprendere gli elementi tipologici e architettonici presenti nella zona in cui è ubicato l'edificio che fa parte di una cortina di edifici a contorno della zona A del centro storico aventi caratteristiche tipologiche di pregio.

STATO EDIFICI PRE-SISMA (giugno 2010)
Edificio A



Foto 1

STATO EDIFICI POST-SISMA (agosto 2013)

Edificio A



Foto 1

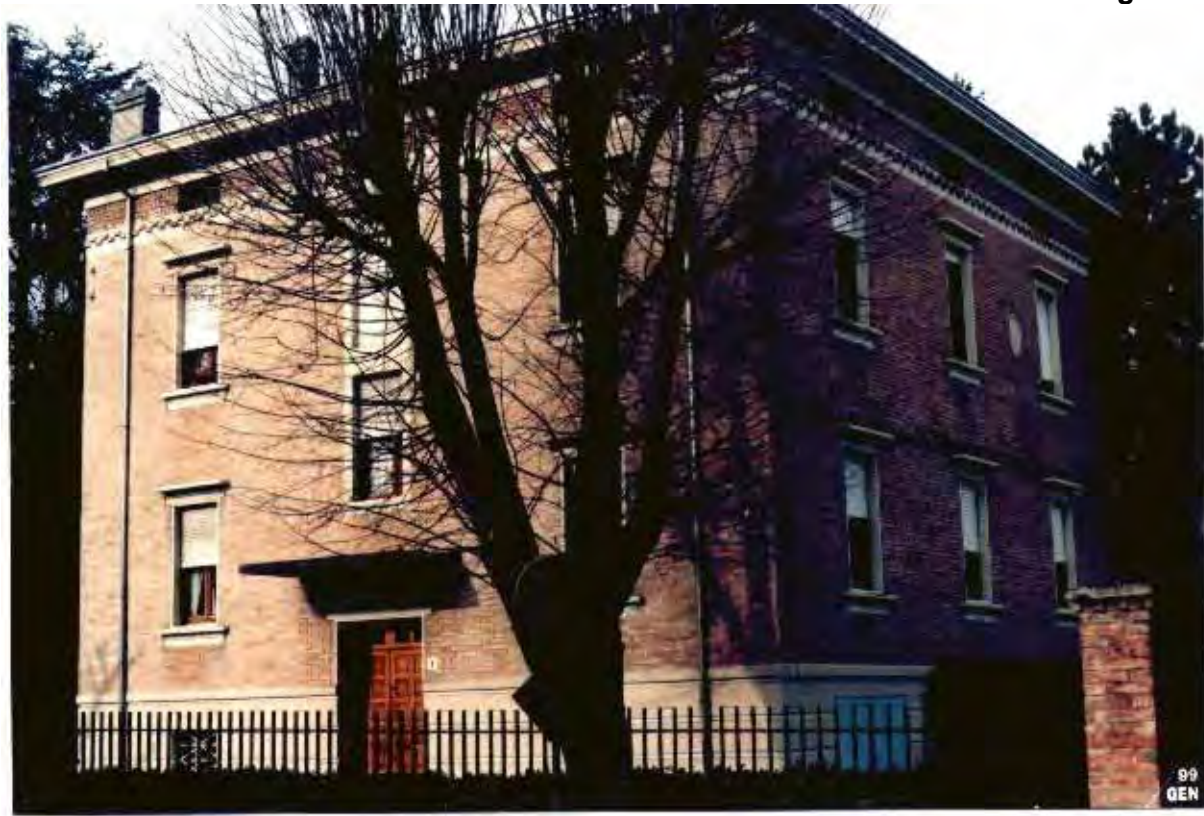


Foto 2



Foto 3

SCHEMATURA BENI CULTURALI IN TERRITORIO URBANO – PRGV 2001: Fotografie



35 Categoria di intervento A2B