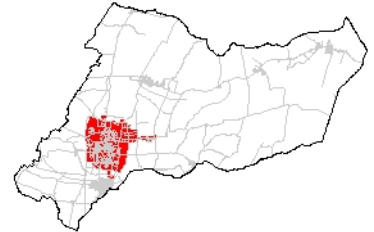


Località: Mirandola
Viale 5 Martiri, 22

Nome: Villa urbana



Dati catastali:
Foglio 109
Particella 71



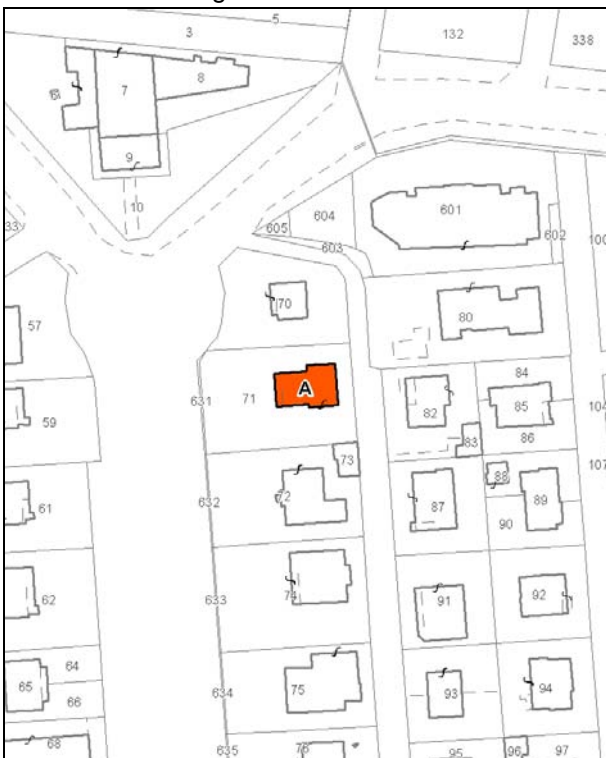
Vincoli e tutele:
Vincolo ministeriale D. Lgs. 42/2004: no
Interesse storico-architettonico: si
Interesse storico-testimoniale: no

Tipologia del complesso:
Villa

Ordinanza di demolizione/opere provvisionali:
no

Presenza di edifici con schede Aedes E:
si

Carta Tecnica Regionale – Scala 1:5.000



Catasto attuale – Scala 1: 2.000



Ortofoto AIMA 2011 – Scala 1:2.000

Edificio A

Danni:

Coperture: -

Strutture orizzontali: -

Strutture verticali: -

Scheda Aedes E: si

Tipo edificio: abitazione

Categoria di intervento PRG: restauro e risanamento conservativo tipo A

Categoria di tutela del PdRIC/RUE: categoria 2 – sottocategoria 2.1

STATO EDIFICI PRE-SISMA (giugno 2010)

Edificio A



Foto 1

STATO EDIFICI POST-SISMA (agosto 2013)

Edificio A



Foto 1



Foto 2



Foto 3



Foto 4

SCHEMATURA BENI CULTURALI IN TERRITORIO URBANO – PRGV 2001: Fotografie



40 Categoria di intervento A2A