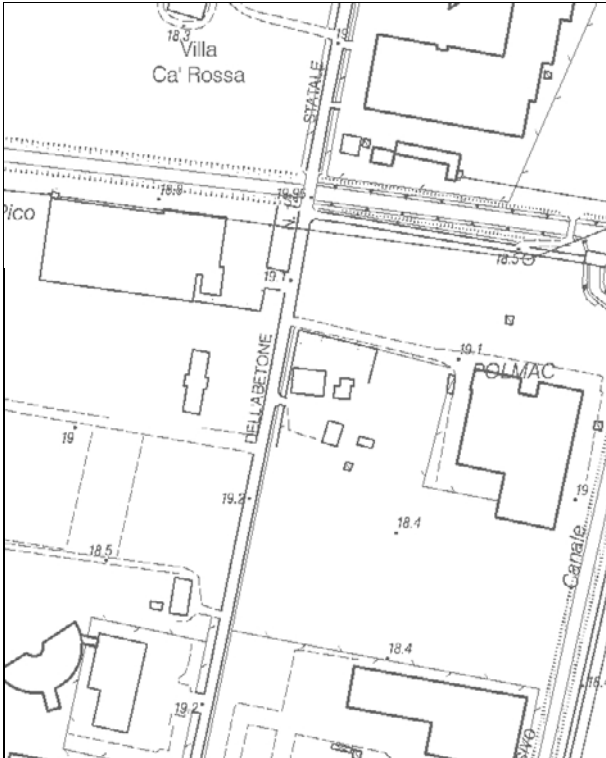
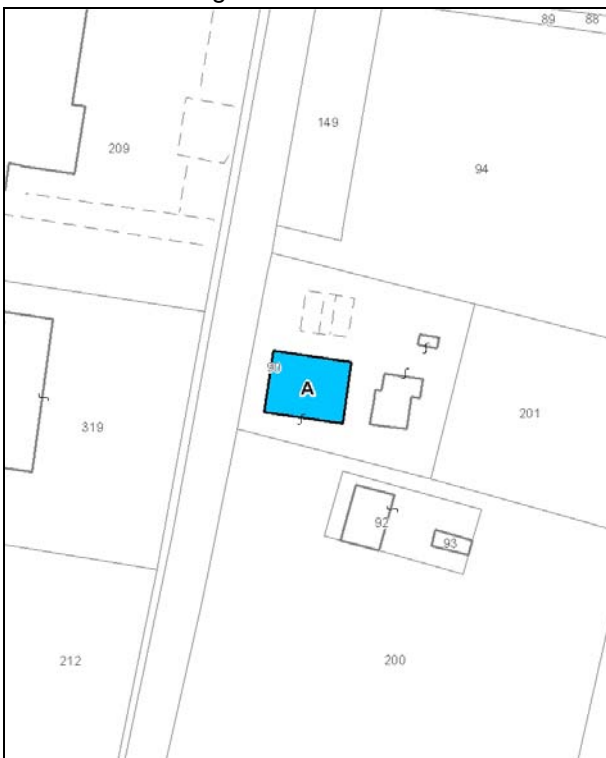


*Località:* Mirandola  
Via Statale Sud, 147

*Nome:* -

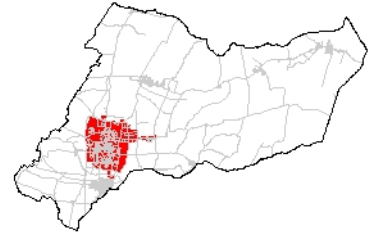


Carta Tecnica Regionale – Scala 1:5.000



Catasto attuale – Scala 1: 2.000

*Dati catastali:*  
Foglio 138  
Particella 90



*Vincoli e tutele:*  
Vincolo ministeriale D. Lgs. 42/2004: no  
Interesse storico-architettonico: no  
Interesse storico-testimoniale: si

*Tipologia del complesso:*  
Abitazione agricola ad elementi separati

*Ordinanza di demolizione/opere provvisionali:*  
no

*Presenza di edifici con schede Aedes E:*  
si



Ortofoto AIMA 2011 – Scala 1:2.000

**Edificio A**

*Danni:*

Coperture: crollo parziale

Strutture orizzontali: -

Strutture verticali: lesioni ai pilastri portanti nei nodi e nell'appoggio delle travi di copertura

*Scheda Aedes E:* si

*Tipo edificio:* stalla-fienile

*Categoria di intervento PRG:* restauro e risanamento conservativo tipo B

*Categoria di tutela del PdRIC/RUE:* **EDIFICIO CON TUTELA DEL PIANO REGOLATORE NON CONFERMATA**

**STATO EDIFICI PRE-SISMA (giugno 2010)**

**Edificio A**



Foto 1



**STATO EDIFICI POST-SISMA (agosto 2013)**

**Edificio A**



Foto 1

**SCHEMATURA BENI CULTURALI IN TERRITORIO URBANO – PRGV 2001: Fotografie**



**43** Categoria di intervento A2B