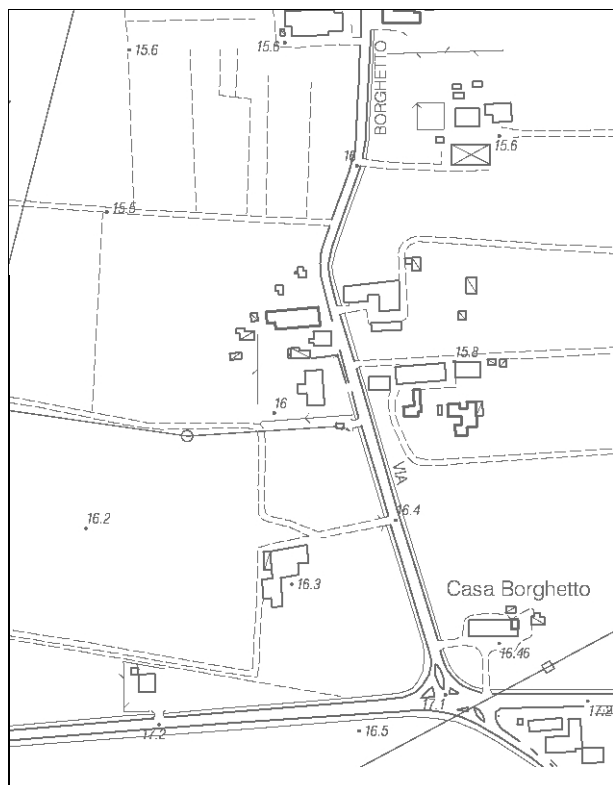
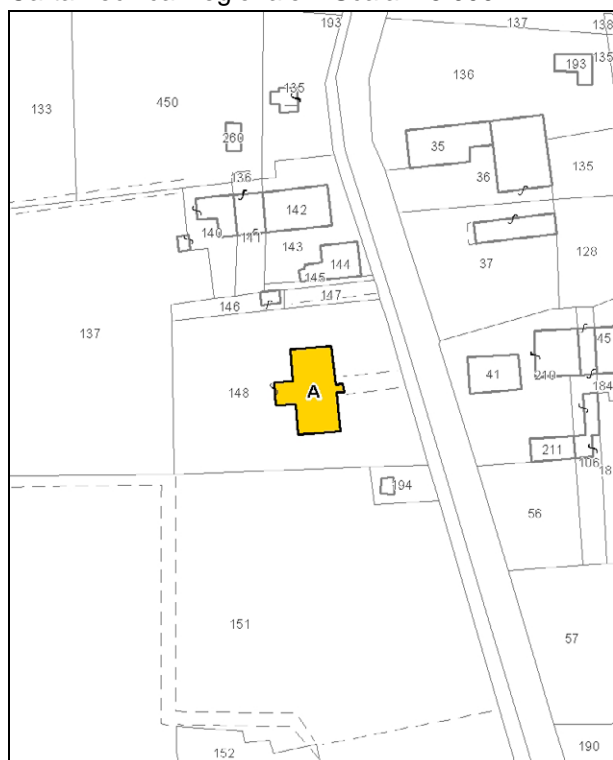


Località: Mirandola
Via Borghetto, 64

Nome: Ex-scuola di Cividale

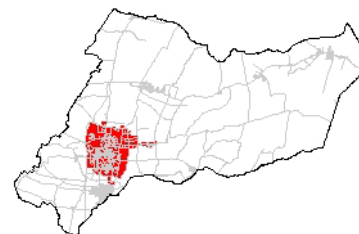


Carta Tecnica Regionale – Scala 1:5.000



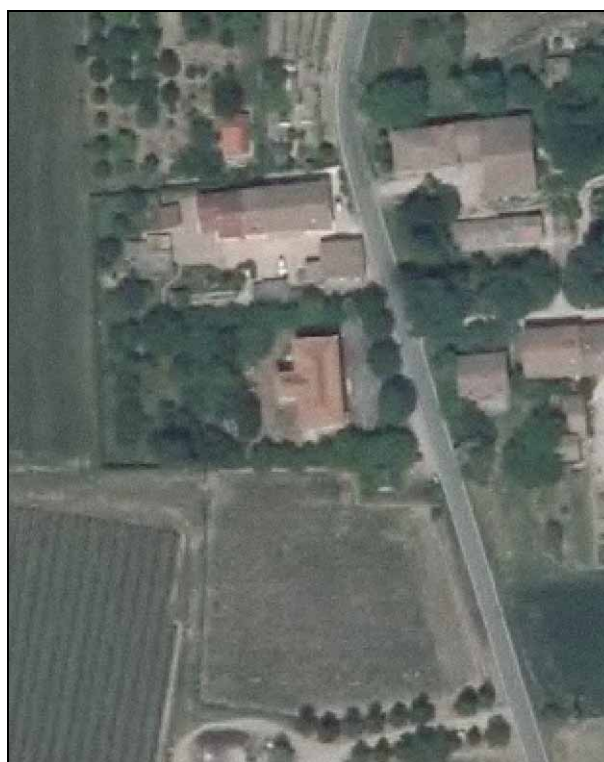
Catasto attuale – Scala 1: 2.000

Dati catastali:
Foglio 115
Particella 148



Vincoli e tutele:
Vincolo ministeriale D. Lgs. 42/2004:
segnalato nel verbale “Intesa Unica del CUR”
del 28/02/2014 come *bene di interesse (da
approfondire)*
Interesse storico-architettonico: no
Interesse storico-testimoniale: si

Tipologia del complesso:
Complesso scolastico
Ordinanza di demolizione/opere provvisionali:
no
Presenza di edifici con schede Aedes E:
si



Ortofoto AIMA 2011 – Scala 1:2.000

Edificio A

Danni:

Coperture: distacco di spigoli e cornicioni

Strutture orizzontali: lesioni di distacco del solaio di copertura

Strutture verticali: lesioni alle murature perimetrali nel primo piano

Scheda Aedes E: si

Tipo edificio: scuola

Categoria di intervento PRG: Edificio non tutelato dal Piano Regolatore Generale

Categoria di tutela del PdRIC/RUE: categoria 2 – sottocategoria 2.2 - Segnalato nel verbale “Intesa Unica del CUR” del 28/02/2014 come *bene di interesse (da approfondire)*. In fase di richiesta del titolo abilitativo edilizio per intervenire sugli immobili quanto segnalato dovrà essere oggetto di valutazione.

STATO EDIFICI POST-SISMA (settembre 2013)

Edificio A



Foto 1



Foto 2



Foto 3